

ПОДРУМ									
број	НАМЕНА ПРОСТОРИЈА	површина која се редукује		површина (m <sup>2</sup> )	обим (m')	чиста висина (m')	ОБРАДА ПРОСТОРИЈА		
		(m <sup>2</sup> )	K				под	зид	плафон
-1.01	СТЕПЕНИШНИ ПРОСТОР			13.1	16.3	2.20-2.66	ТЕРАЦО	ПОЛУДИСПЕР.	ПОЛУДИСПЕР.
-1.02	ПРЕДПРОСТОР			3.87	8	2.20	ЦЕМ. КОШ.	ПОЛУДИСПЕР.	ПОЛУДИСПЕР.
-1.03	КОТЛАРНИЦА - ГОРЊИ НИВО			11.51	17.6	2.20	ЦЕМ. КОШ.	ПОЛУДИСПЕР.	ПОЛУДИСПЕР.
-1.04	КОТЛАРНИЦА - ДОЊИ НИВО			34.5	24.6	3.55	ЦЕМ. КОШ.	ПОЛУДИСПЕР.	ПОЛУДИСПЕР.
-1.05	ПРОСТОРИЈА ЗА ОДЛАГАЊЕ ПЕЛЕТА			52.9	32.4	2.20	КЕР. ПЛОЧИЦЕ	КЕР./П.ДИС.	ПОЛУДИСПЕР.
-1.06	УБАЦИВАЊЕ ПЕЛЕТА			0.9	3.8	2.20	ЦЕМ. КОШ.	КЕР. ПЛОЧИЦЕ	ПОЛУДИСПЕР.
-1.07	ХОДНИК			44.2	46.9	2.20	ЦЕМ. КОШ.	ПОСНА БОЈА	ПОЛУДИСПЕР.
-1.08	ТОПЛОТНА ПОДСТАНИЦА И КЛИМА К.			23.9	21.7	2.20	ЦЕМ. КОШ.	ПОСНА БОЈА	ПОЛУДИСПЕР.
-1.09	РАДИОНИЦА			12.1	16.3	2.20	ЦЕМ. КОШ.	ПОСНА БОЈА	ПОЛУДИСПЕР.
-1.10	ТЕРЕТНИ ЛИФТ			2.1	5.9	2.20	ЦЕМ. КОШ.	ПОСНА БОЈА	ПОЛУДИСПЕР.
-1.11	УЛАЗНИ ДЕО			1.4	5.1	2.20	ЦЕМ. КОШ.	ПОЛУДИСПЕР.	ПОЛУДИСПЕР.
-1.12	ПРЕДПРОСТОР			2.4	6.4	2.20	КЕР. ПЛОЧИЦЕ	КЕР./П.ДИС.	ПОЛУДИСПЕР.
-1.13	ТОАЛЕТ			1.5	5.9	2.20	КЕР. ПЛОЧИЦЕ	КЕР./П.ДИС.	ПОЛУДИСПЕР.
-1.14	ЛИФТ			3.3	7.4	2.20	ЦЕМ. КОШ.	ПОСНА БОЈА	ПОЛУДИСПЕР.
-1.15	РАДИОНИЦА СА БОЈЛЕРОМ САН. ВОДЕ			11.6	14.5	2.20	КЕР. ПЛОЧИЦЕ	ПОЛУДИСПЕР.	ПОЛУДИСПЕР.
УКУПНА НЕТО ПОВРШИНА ПОДРУМ:				219.3	m <sup>2</sup>				

**ОЗНАКЕ У ПРОЈЕКТУ:**

- shema skiciranje
- projezi/pregrade/vrata...
- shema dimenzije
- shema brzo crteje
- shema PVC
- projezi/pregrade/vrata...
- shema fasada
- shema lokacioni god zavesa...
- PP - protiveparna
- stroparna brzo crteja
- stroparna brzo crteja
- stroparna brzo crteja

**ЛЕГЕНДА МАТЕРИЈАЛА**

- АРМИРАНИ БЕТОН
- АРМИРАНИ БЕТОН - МОНТАЖНИ
- НАБИЈЕНИ БЕТОН
- МРШАВИ БЕТОН - ТАМПОН
- ГИТЕР БЛОК
- ГАСБЕТОН БЛОК
- ПУНА ОПЕКА
- ФАСАДНИ ПАНЕЛ
- МОНТ. ПАНЕЛ У САНИТАРНИМ ЧВОР.
- МОНТ. ПАНЕЛ - ГК ПЛОЧЕ
- ТЕРМОИЗОЛАЦИЈА
- ХИДРОИЗОЛАЦИЈА
- ШЉУНАК
- ПЕСАК
- НИЈЕНА ЗЕМЉА
- ХУМУС-НАСИП
- КАМЕН

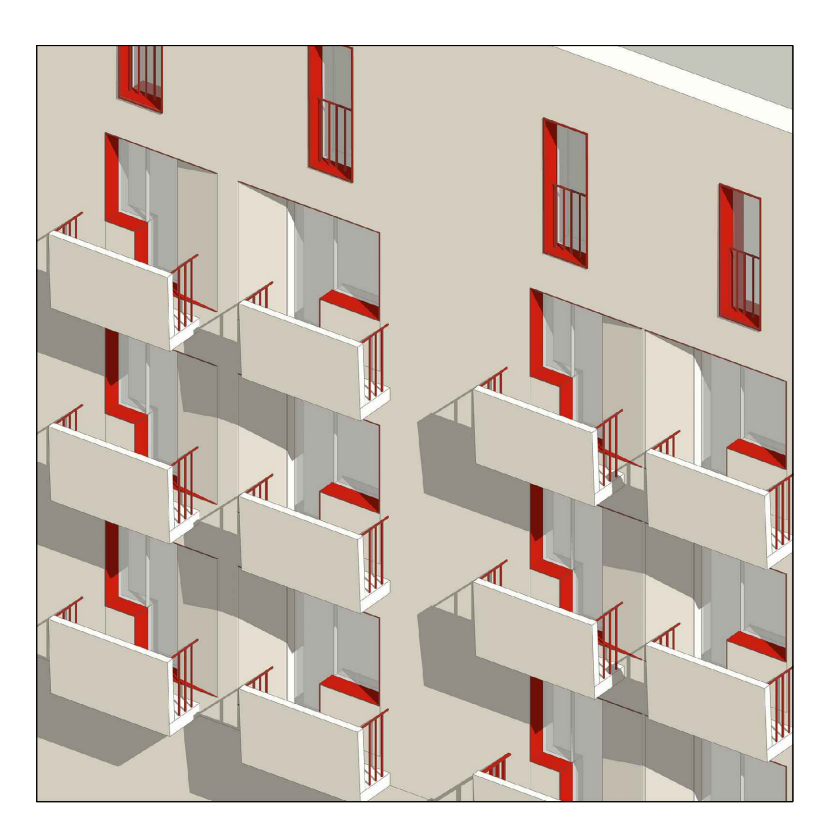
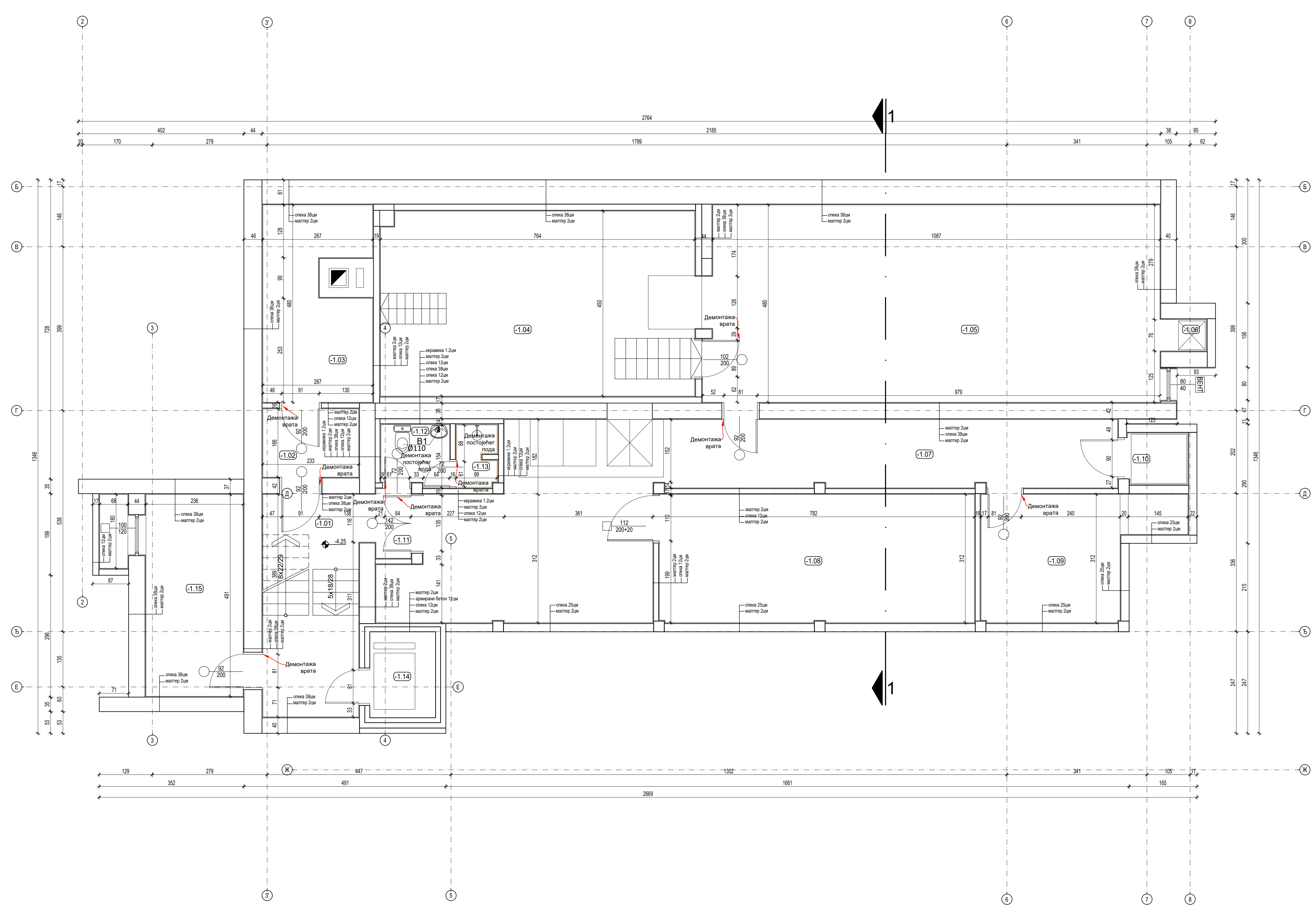
**ОЗНАКЕ ПАЦИЈАЛНИХ ПЛАНОВА, ПРЕСЕКА И ДЕТАЉА**

- PROJ 1.3.5 Функционална Ceina tr. - Parcijalna osnova tr. Oznaka lista
- 1.PPJ 1.3.7 Функционална Ceina tr. - Parcijalni Presek tr. Oznaka lista
- ОЗНАКА ДЕТАЉА
- ОЗНАКА ПРЕСЕКА
- ПОЖАРНИ ХИДРАНТ
- ОЛ 1 ОЛУЧНА ВЕРТИКАЛА
- Kv 1 КАНАЛИЗАЦИОНА ВЕРТИКАЛА
- ИНСТАЛАЦИЈА ВЕК
- ИНСТАЛАЦИЈА ЕЛ
- ИНСТАЛАЦИЈА МАШ.

**ОПШТЕ НАПОМЕНЕ:**

- Пре отпочињања радова све мере проверити на лицу места.
- Неуспешности и одступања у цртежима и/или текстуалним прилозима пројекта, обавезно решити са аутором и одговорним пројектантом.
- Измене у делу пројекта за време грађења, вршити само уз сагласност аутора и одговорног пројектанта.
- Не дозвољавају се измене на градилишту за време извођења радова, без сагласности аутора, одговорног пројектанта и техничког надзора.
- Одговорност за измене сноси лице које је те измене одобрило.
- Не премавати цртеже, коте у пројекту су меродавне.
- Висине паралета су дате од коте готовог пода до коте зиданог дела паралета.
- Висине прозора су дате од коте зиданог дела паралета до коте бетонског надпрозорника.
- Висине врата су дате од коте готовог пода до коте бетонског надвратника.

### ОСНОВА ПОДРУМА, Р 1:50



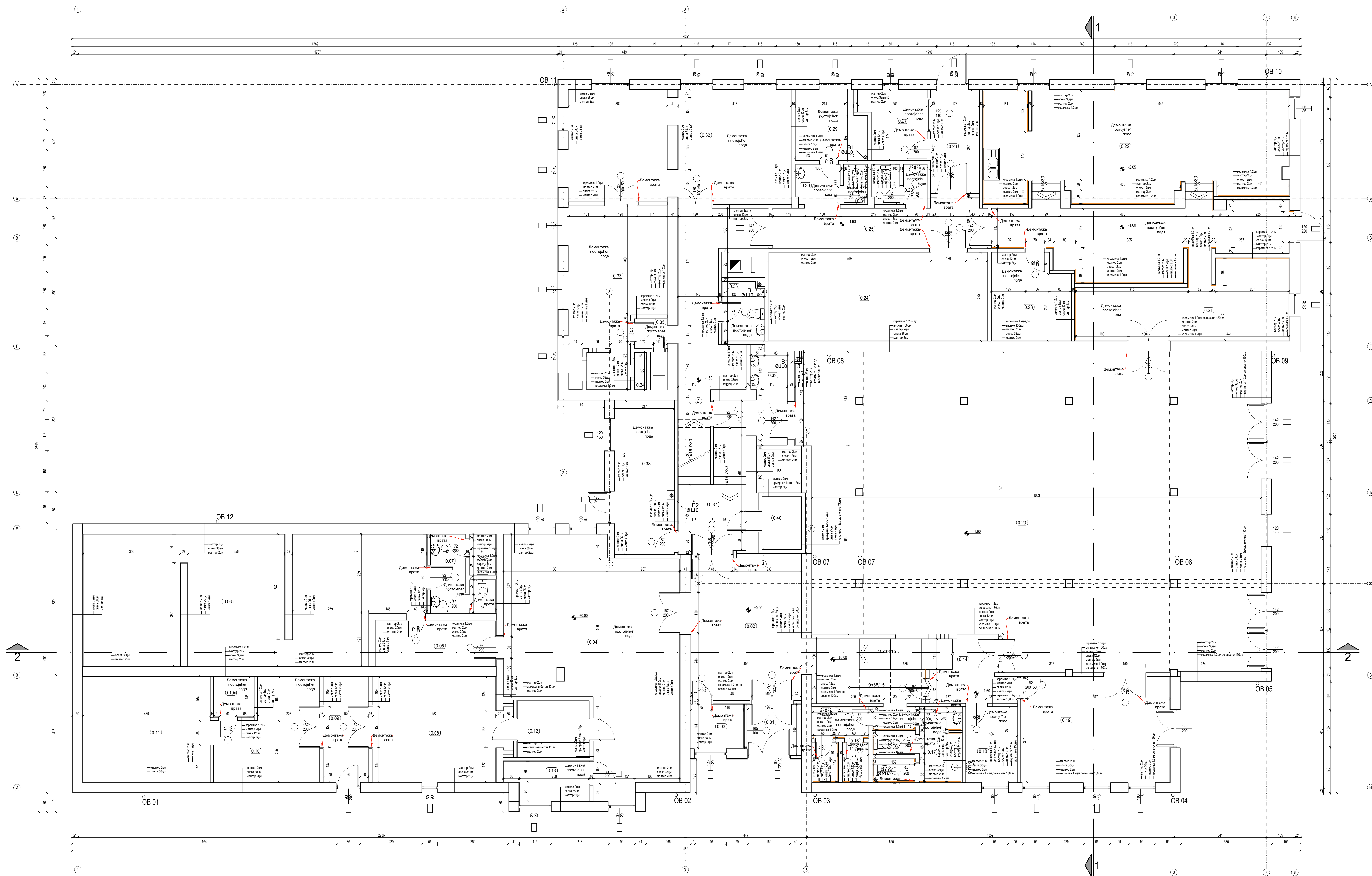
**ДОМ "КАРАБУРМА"**  
**ОСНОВА ПОДРУМА**  
**ПОСТОЈЕЋЕ СТАЊЕ**

±0.00=126.15

Данило Граховац ПР, Архитектонски студио, ГХВЦ Студио, Београд  
 Ул. Милована Маринковића бр. 28, Београд  
 www.ghvc.studio, e-mail: office@ghvc.studio

биро	ГХВЦ 01	лареф	НАРУЧИЛАЦ	УСТАНОВА ГЕРОНТОЛОШКИ ЦЕНТАР					
одговорни пројектант	Д. Граховац, д.и.а.	<i>[Signature]</i>	МАРИЈЕ БУРСАЋ 49, БЕОГРАД						
пројектант	Ј. Гојковић, д.и.а.		ОБЈЕКАТ	ДОМ ЗА СТАРА ЛИЦА "КАРАБУРМА", КП 401/47 КО ПАЛИЛУЛА, БЕОГРАД					
пројектант	А. Гаврић, д.и.а.		ПРОЈЕКАТ	ГЛАВНИ ПРОЈЕКАТ ЕНЕРГЕТСКЕ САНАЦИЈЕ					
обработио			ЦРТЕЖ	ПОСТОЈЕЋЕ СТАЊЕ, ОСНОВА ПОДРУМА					
ДАТУМ	03.2018.	размера	1:50	фаза	ПЗИ	свеска	број цртежа	лист	измена
							ПЛЪЕ-ПЗИ-010-0ПОС-201-Р00	04	0

# ОСНОВА ПРИЗЕМЉА, Р 1:50



БРОЈ	НАМЕНА ПРОСТОРИЈА	ПОВРШИНА КОЈА СЕ РЕДУКУЈЕ		ПОВРШИНА (m²)	ОБЈЕМ (m³)	ЧИСТА ВИСИНА (m)	ОБРАДА ПРОСТОРИЈА		
		m²	K				ПОД	ЗИД	ПЛАФОН
0.01	ВЕТРОБРАН			3.6	7.6	2.55	МЕРМЕР	ПОЛУДИСПЕР.	ПОЛУДИСПЕР.
0.02	УЛАЗНИ ХОЛ			21.5	18.9	2.55	МЕРМЕР	КЕР./П.ДИС.	ПОЛУДИСПЕР.
0.03	ПОРТИРНИЦА			3.1	7.1	2.55	МЕРМЕР	ПОЛУДИСПЕР.	ПОЛУДИСПЕР.
0.04	РАДНА ТЕРАЦИЈА			47.2	34.3	2.55	ПОЛУЛЕУМ	ПОЛУДИСПЕР.	ПОЛУДИСПЕР.
0.05	ХОДНИК			7.3	12.1	2.55	ЦЕМ. КОШ.	ПОЛУДИСПЕР.	ПОЛУДИСПЕР.
0.06	СКЛОНИШТЕ			54.8	50.3	2.55	ЦЕМ. КОШ.	ПОСНА БОЈА	ПОЛУДИСПЕР.
0.07	ТОАЛЕТ			6.3	18.2	2.55	КЕР. ПЛОЧИЦЕ	КЕР. ПЛОЧИЦЕ	ПОЛУДИСПЕР.
0.08	МРТВАЧНИЦА			17.5	16.8	2.55	ТЕРАЦО	ПОЛУДИСПЕР.	АЛ. ЛАМПЕРИЈА
0.09	ОСТАВА			6.3	11.0	2.55	ТЕРАЦО	ПОЛУДИСПЕР.	АЛ. ЛАМПЕРИЈА
0.10	ОСТАВА			12.5	15.8	2.55	КЕР. ПЛОЧИЦЕ	КЕР. ПЛОЧИЦЕ	ПОЛУДИСПЕР.
0.10a	МЕДИЦИНСКИ ОТПАД			2.1	5.8	2.55	КЕР. ПЛОЧИЦЕ	КЕР. ПЛОЧИЦЕ	ПОЛУДИСПЕР.
0.11	ОСТАВА			18	17.0	2.56	ЦЕМ. КОШ.	ОПЕКА	БЕТОН
0.12	ЛИФТ			6.6	12.5	/	/	/	/
0.13	ЛИФТ КУЋИЦА СА ХИДРАУЛИКОМ			4.2	9.2	2.55	ЦЕМ. КОШ.	ПОЛУДИСПЕР.	ПОЛУДИСПЕР.
0.14	СТЕПЕНИШТЕ СА ХОЛОМ			16.9	23.1	2.50-4.20	МЕРМЕР	КЕР./П.ДИС.	ПОЛУДИСПЕР.
0.15	ПРЕДПРОСТОР ТОАЛЕТА			1.4	5.1	2.70	КЕР. ПЛОЧИЦЕ	КЕР. ПЛОЧИЦЕ	ПОЛУДИСПЕР.
0.16	ТОАЛЕТ ЖЕНСКИ			5.1	16.1	2.70	КЕР. ПЛОЧИЦЕ	КЕР. ПЛОЧИЦЕ	ПОЛУДИСПЕР.
0.17	ТОАЛЕТ МУШКИ			6.8	18.1	2.70	КЕР. ПЛОЧИЦЕ	КЕР. ПЛОЧИЦЕ	ПОЛУДИСПЕР.
0.18	БЕРБЕРНИЦА			5.1	9.2	2.70	КЕР. ПЛОЧИЦЕ	КЕР./П.ДИС.	ПОЛУДИСПЕР.
0.19	МАЛА САЛА РЕСТОРАНА			21.2	18.7	2.70	МЕРМЕР	КЕР./П.ДИС.	ПОЛУДИСПЕР.
0.20	РЕСТОРАН			186.1	70.2	2.50-3.58	МЕРМЕР	КЕР./П.ДИС.	ПОЛУДИСПЕР.
0.21	КУХИЊА			43.2	52.7	2.65	КЕР. ПЛОЧИЦЕ	КЕР. ПЛОЧИЦЕ	ПОЛУДИСПЕР.
0.22	ТЕРМО БЛОК КУХИЊЕ			45.2	37.1	2.65-3.10	КЕР. ПЛОЧИЦЕ	КЕР. ПЛОЧИЦЕ	ПОЛУДИСПЕР.
0.23	КАНЦЕЛАРИЈА			8.8	12.3	2.65	КЕР. ПЛОЧИЦЕ	ПОЛУДИСПЕР.	ПОЛУДИСПЕР.
0.24	МАГАЦИН			26.1	22.6	2.65	ТЕРАЦО	ПОЛУДИСПЕР.	ПОЛУДИСПЕР.
0.25	ХОДНИК			27.9	41.1	2.65	ТЕРАЦО	ПОЛУДИСПЕР.	ПОЛУДИСПЕР.
0.26	ХОДНИК			6.7	11.1	2.65	ТЕРАЦО	ПОЛУДИСПЕР.	ПОЛУДИСПЕР.
0.27	КАНЦЕЛАРИЈА			5.6	10.2	2.65	ЛИНОЛЕУМ	ПОЛУДИСПЕР.	ПОЛУДИСПЕР.
0.28	ТОАЛЕТ			2.7	9.6	2.65	КЕР. ПЛОЧИЦЕ	КЕР./П.ДИС.	ПОЛУДИСПЕР.
0.29	ГАРДЕРОБА			6.3	10.4	2.65	КЕР. ПЛОЧИЦЕ	ПОЛУДИСПЕР.	ПОЛУДИСПЕР.
0.30	ПРЕДПРОСТОР ГАРДЕРОБЕ			2.4	6.2	2.65	КЕР. ПЛОЧИЦЕ	КЕР./П.ДИС.	ПОЛУДИСПЕР.
0.31	ТОАЛЕТ			1.3	4.6	2.65	КЕР. ПЛОЧИЦЕ	КЕР./П.ДИС.	ПОЛУДИСПЕР.
0.32	ПЕРИОНИЦА ВЕША			33.1	29.8	2.65	ЛИНОЛЕУМ	ПОЛУДИСПЕР.	ПОЛУДИСПЕР.
0.33	ПЕРИОНИЦА ВЕША			20.3	25.6	2.65	КЕР. ПЛОЧИЦЕ	КЕР. ПЛОЧИЦЕ	ПОЛУДИСПЕР.
0.34	ШАХТ ЗА ВЕШ И ЛИФТ ЗА ХРАНУ			1.5	7.7	/	/	/	/
0.35	ПРЕДПРОСТОР ЛИФТА			1.6	5.4	2.65	КЕР. ПЛОЧИЦЕ	ПОЛУДИСПЕР.	ПОЛУДИСПЕР.
0.36	ТОАЛЕТ			3.4	7.5	2.65	КЕР. ПЛОЧИЦЕ	КЕР./П.ДИС.	ПОЛУДИСПЕР.
0.37	СТЕПЕНИШТЕ			11.2	19.7	2.65	МЕРМЕР	КЕР./П.ДИС.	ПОЛУДИСПЕР.
0.38	КАНЦЕЛАРИЈА СОЦИЈАЛНОГ РАДНИКА			12.3	15.7	2.65	ЛИНОЛЕУМ	ПОЛУДИСПЕР.	ПОЛУДИСПЕР.
0.39	ХОДНИК			6	13.2	2.65	МЕРМЕР	КЕР./П.ДИС.	ПОЛУДИСПЕР.
0.40	ЛИФТ			5.4	13.2	/	/	/	/
УКУПНА НЕТО ПОВРШИНА ПРИЗЕМЉЕ:				724.7	m²				

### ОЗНАКЕ У ПРОЈЕКТУ:

- 1. ДИЖИОН
- 2. ДИЖИОН
- 3. ДИЖИОН
- 4. ДИЖИОН
- 5. ДИЖИОН
- 6. ДИЖИОН
- 7. ДИЖИОН
- 8. ДИЖИОН
- 9. ДИЖИОН
- 10. ДИЖИОН
- 11. ДИЖИОН
- 12. ДИЖИОН
- 13. ДИЖИОН
- 14. ДИЖИОН
- 15. ДИЖИОН
- 16. ДИЖИОН
- 17. ДИЖИОН
- 18. ДИЖИОН
- 19. ДИЖИОН
- 20. ДИЖИОН
- 21. ДИЖИОН
- 22. ДИЖИОН
- 23. ДИЖИОН
- 24. ДИЖИОН
- 25. ДИЖИОН
- 26. ДИЖИОН
- 27. ДИЖИОН
- 28. ДИЖИОН
- 29. ДИЖИОН
- 30. ДИЖИОН
- 31. ДИЖИОН
- 32. ДИЖИОН
- 33. ДИЖИОН
- 34. ДИЖИОН
- 35. ДИЖИОН
- 36. ДИЖИОН
- 37. ДИЖИОН
- 38. ДИЖИОН
- 39. ДИЖИОН
- 40. ДИЖИОН

### ЛЕГЕНДА МАТЕРИЈАЛА:

- АРМИРАНИ БЕТОН - МОНТАЖНИ
- НАБИЈЕНИ БЕТОН
- МРШАВИ БЕТОН - ТАМПОН
- ГИТЕР БЛОК
- ГАСБЕТОН БЛОК
- ПЛУМА ОПЕКА
- ВАСИДНИ ПАНЕЛ
- МОНТ. ПАНЕЛ У САНИТАРНИМ ЧВОР
- МОНТ. ПАНЕЛ - ГК ПЛОЧЕ
- ТЕРМОИЗОЛАЦИЈА
- ИЗЛОЖИОЛАЦИЈА
- ПЕСЧАК
- НАБЕЉА ЗЕМЉА
- ЖУЛУС НАСИП
- КАМЕН

### ОЗНАКЕ ДЕТАЉА:

- ОЗНАКА ПРЕСЕКА

### ОПШТЕ НАПОМЕНЕ:

- При опшћинама разова све мере проверити на лицу места.
- Неуспешности и одступања у цртежима или тестујемим прилозима пројекта, обавезно решити са аутором и одговорним пројектантом.
- Измене у делу пројекта за време грађења, вршити само уз сагласност аутора и одговорног пројектанта.
- Не довољавати се измене на градилишту за време извођења радова, без сагласности аутора, одговорног пројектанта и техничког надзора.
- Одговорност за измене носити лице које је те измене саопштило.
- Не примењивати цртеже, коте и пројекте су меродавне.
- Висине паркета су дате од коте готовог пода до коте зидног дела паркета.
- Висине простора су дате од коте готовог дела паркета до коте бетонског надпроборника.
- Висине врата су дате од коте готовог пода до коте бетонског надпроборника.

### ОПШТЕ НАПОМЕНЕ:

- При опшћинама разова све мере проверити на лицу места.
- Неуспешности и одступања у цртежима или тестујемим прилозима пројекта, обавезно решити са аутором и одговорним пројектантом.
- Измене у делу пројекта за време грађења, вршити само уз сагласност аутора и одговорног пројектанта.
- Не довољавати се измене на градилишту за време извођења радова, без сагласности аутора, одговорног пројектанта и техничког надзора.
- Одговорност за измене носити лице које је те измене саопштило.
- Не примењивати цртеже, коте и пројекте су меродавне.
- Висине паркета су дате од коте готовог пода до коте зидног дела паркета.
- Висине простора су дате од коте готовог дела паркета до коте бетонског надпроборника.
- Висине врата су дате од коте готовог пода до коте бетонског надпроборника.

## ДОМ "КАРАБУРМА"

### ОСНОВА ПРИЗЕМЉА ПОСТОЈЕЋЕ СТАЊЕ

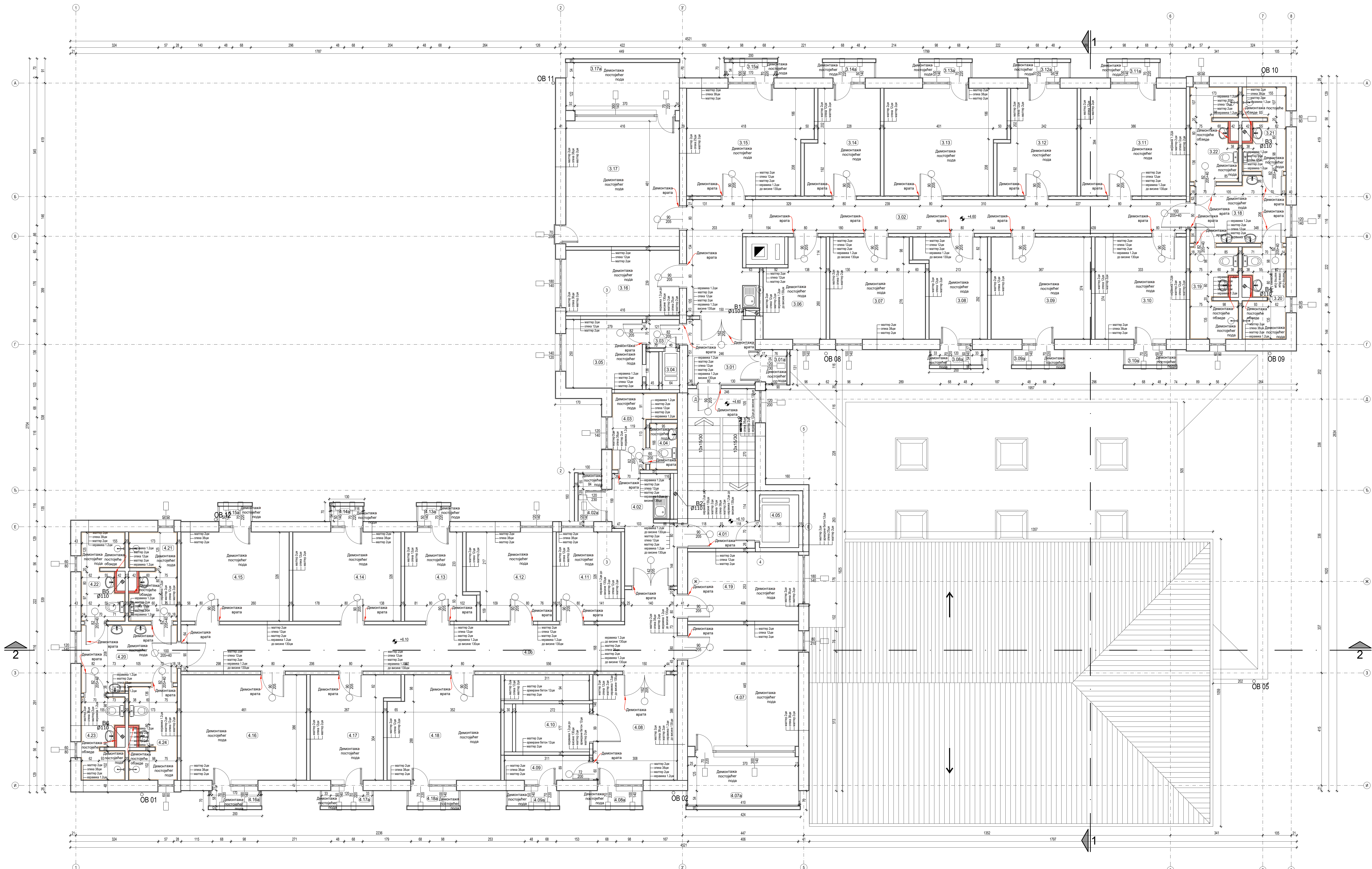
±0.00=126.15

Данило Граховац ПР, Архитектонско студио, ГХВЦ Студио, Београд  
Ул. Милована Маринковића бр. 28, Београд

Број одговорног пројектанта:	ГХВЦ 01	Парел:	МАРИЈА БУРСАЋ
Пројектант:	Д. Граховац, д.к.а.	Објекат:	УСТАНОВА ГЕРОНТОЛОШКИ ЦЕНТАР
Пројектант:	А. Гаврић, д.к.а.	Објекат:	ДОМ ЗА СТАРА ЛИЦА "КАРАБУРМА", КП 481147 КО ПАЛИЛУЛА, БЕОГРАД
Обрадио:		Пројекат:	ГЛАВНИ ПРОЈЕКАТ ЕНЕРГЕТСКЕ САНАЦИЈЕ ПРИЗЕМЉА
Документација:	ПРОЈЕКАТ АРХИТЕКТУРЕ	Цртеж:	ПОСТОЈЕЋЕ СТАЊЕ, ОСНОВА ПРИЗЕМЉА
Датум:	03.2018.	Размера:	1:50
Фаз:	ПЗМ	Свес:	1
Број цртежа:	ПЗМ	Лист:	05
Имена:	ПЗМ-ПЗМ-010-ОПОС-202-Р00	Лист:	05



ОСНОВА ТРЕЋЕГ И ЧЕТВРТОГ ПОЛУНИВОА, Р 1:50



Број	НАМЕНА ПРОСТОРИЈА	површина која се редукује		чиста висина	ОБРАДА ПРОСТОРИЈА		
		(m²)	K		под	зид	плафон
3.01	СТЕПЕНИШНИ ХОЛ	5.5	9.4	2.55	МЕРМЕР	КЕР./П.ДИС.	ПОЛУДИСПЕР.
3.01a	ТЕРАСА	1.2	4.5	2.85	КЕР. ПЛОЧИЦЕ	ПОЛУДИСПЕР.	ПОЛУДИСПЕР.
3.02	ХОДНИК	29.7	46.5	2.55	МЕРМЕР	КЕР./П.ДИС.	ПОЛУДИСПЕР.
3.03	ПРЕДПРОСТОР	1.2	4.5	2.55	МЕРМЕР	КЕР./П.ДИС.	ПОЛУДИСПЕР.
3.04	ШАХТ ЗА ВЕШ И ЛИФТ ЗА ХРАЊУ	/	/	/	/	/	/
3.05	СТЕРИЛИЗАЦИЈА	7.0	10.6	2.55	КЕР. ПЛОЧИЦЕ	ПОЛУДИСПЕР.	ПОЛУДИСПЕР.
3.06	СОБА 1 (III СТАМБ.ЈЕД.)	7.5	12.1	2.55	ЛИНОЛЕУМ	ПОЛУДИСПЕР.	ПОЛУДИСПЕР.
3.07	СОБА 2 (III СТАМБ.ЈЕД.)	12.5	14.5	2.55	ЛИНОЛЕУМ	ПОЛУДИСПЕР.	ПОЛУДИСПЕР.
3.08	СОБА 3 (III СТАМБ.ЈЕД.)	8.4	12.9	2.55	ЛИНОЛЕУМ	ПОЛУДИСПЕР.	ПОЛУДИСПЕР.
3.08a	ТЕРАСА	1.1	5.1	2.85	КЕРАМИКА	ПОЛУДИСПЕР.	ПОЛУДИСПЕР.
3.09	СОБА 4 (III СТАМБ.ЈЕД.)	13.7	14.8	2.55	ЛИНОЛЕУМ	ПОЛУДИСПЕР.	ПОЛУДИСПЕР.
3.09a	ТЕРАСА	1.1	5.1	2.85	КЕРАМИКА	ПОЛУДИСПЕР.	ПОЛУДИСПЕР.
3.10	СОБА 5 (III СТАМБ.ЈЕД.)	12.5	14.1	2.55	ЛИНОЛЕУМ	ПОЛУДИСПЕР.	ПОЛУДИСПЕР.
3.10a	ТЕРАСА	1.1	5.1	2.85	КЕРАМИКА	ПОЛУДИСПЕР.	ПОЛУДИСПЕР.
3.11	СОБА 6 (III СТАМБ.ЈЕД.)	15.2	15.6	2.55	ЛИНОЛЕУМ	ПОЛУДИСПЕР.	ПОЛУДИСПЕР.
3.11a	ТЕРАСА	1.1	5.1	2.85	КЕРАМИКА	ПОЛУДИСПЕР.	ПОЛУДИСПЕР.
3.12	СОБА 7 (III СТАМБ.ЈЕД.)	10.5	13.7	2.55	ЛИНОЛЕУМ	ПОЛУДИСПЕР.	ПОЛУДИСПЕР.
3.12a	ТЕРАСА	1.1	5.1	2.85	КЕРАМИКА	ПОЛУДИСПЕР.	ПОЛУДИСПЕР.
3.13	СОБА 8 (III СТАМБ.ЈЕД.)	16.7	16.9	2.55	ЛИНОЛЕУМ	ПОЛУДИСПЕР.	ПОЛУДИСПЕР.
3.13a	ТЕРАСА	1.1	5.1	2.85	КЕРАМИКА	ПОЛУДИСПЕР.	ПОЛУДИСПЕР.
3.14	СОБА 9 (III СТАМБ.ЈЕД.)	9.9	13.4	2.55	ЛИНОЛЕУМ	ПОЛУДИСПЕР.	ПОЛУДИСПЕР.
3.14a	ТЕРАСА	1.1	5.1	2.85	КЕРАМИКА	ПОЛУДИСПЕР.	ПОЛУДИСПЕР.
3.15	СОБА 10 (III СТАМБ.ЈЕД.)	17.2	17.2	2.55	ЛИНОЛЕУМ	ПОЛУДИСПЕР.	ПОЛУДИСПЕР.
3.15a	ТЕРАСА	1.1	5.1	2.85	КЕРАМИКА	ПОЛУДИСПЕР.	ПОЛУДИСПЕР.
3.16	СОБА 11 (III СТАМБ.ЈЕД.)	9.9	13.1	2.55	ЛИНОЛЕУМ	ПОЛУДИСПЕР.	ПОЛУДИСПЕР.
3.17	ДНЕВНИ БОРВАК	19.2	17.5	2.55	ЛИНОЛЕУМ	ПОЛУДИСПЕР.	ПОЛУДИСПЕР.
3.17a	ТЕРАСА	7.2	11.8	2.85	КЕРАМИКА	ПОЛУДИСПЕР.	ПОЛУДИСПЕР.
3.18	ПРЕДПРОСТОР КУПАТИЛА	8.7	12.0	2.55	КЕР. ПЛОЧИЦЕ	КЕР. ПЛОЧИЦЕ	АЛ. ЛАМПЕРИЈА
3.19	КУПАТИЛО ЖЕНСКО	5.8	12.2	2.55	КЕР. ПЛОЧИЦЕ	КЕР. ПЛОЧИЦЕ	АЛ. ЛАМПЕРИЈА
3.20	КУПАТИЛО ЖЕНСКО	5.2	11.8	2.55	КЕР. ПЛОЧИЦЕ	КЕР. ПЛОЧИЦЕ	АЛ. ЛАМПЕРИЈА
3.21	КУПАТИЛО МУШКО	4.8	11.2	2.55	КЕР. ПЛОЧИЦЕ	КЕР. ПЛОЧИЦЕ	АЛ. ЛАМПЕРИЈА
3.22	КУПАТИЛО МУШКО	5.3	11.7	2.55	КЕР. ПЛОЧИЦЕ	КЕР. ПЛОЧИЦЕ	АЛ. ЛАМПЕРИЈА
4.01	СТЕПЕНИШТЕ	14.4	16.6	2.80	МЕРМЕР	КЕР./П.ДИС.	ПОЛУДИСПЕР.
4.02	ХОЛ	8.2	14.2	2.55	МЕРМЕР	КЕР./П.ДИС.	ПОЛУДИСПЕР.
4.02a	ТЕРАСА	1.5	5.2	2.85	КЕРАМИКА	ПОЛУДИСПЕР.	ПОЛУДИСПЕР.
4.03	СТЕРИЛИЗАЦИЈА	4.5	10.3	2.55	КЕР. ПЛОЧИЦЕ	КЕР. ПЛОЧИЦЕ	ПОЛУДИСПЕР.
4.04	ОСТАВА	1.7	5.4	2.55	КЕР. ПЛОЧИЦЕ	КЕР. ПЛОЧИЦЕ	ПОЛУДИСПЕР.
4.05	ЛИФТ	/	/	/	/	/	/
4.06	ХОДНИК	33.2	42.5	2.55	ЛИНОЛЕУМ	КЕР./П.ДИС.	ПОЛУДИСПЕР.
4.07	ДНЕВНИ БОРВАК	18.0	17.0	2.55	КЕРАМИКА	ПОЛУДИСПЕР.	ПОЛУДИСПЕР.
4.07a	ТЕРАСА	17.3	12.0	2.85	КЕРАМИКА	ПОЛУДИСПЕР.	ПОЛУДИСПЕР.
4.08	ГАРДЕРОБА 1	11.9	13.9	2.55	МЕРМЕР	КЕР./П.ДИС.	ПОЛУДИСПЕР.
4.08a	ТЕРАСА	1.1	5.1	2.85	КЕРАМИКА	ПОЛУДИСПЕР.	ПОЛУДИСПЕР.
4.09	ГАРДЕРОБА 2	2.8	8.0	2.55	КЕР. ПЛОЧИЦЕ	КЕР. ПЛОЧИЦЕ	ПОЛУДИСПЕР.
4.09a	ТЕРАСА	1.1	5.1	2.85	КЕРАМИКА	ПОЛУДИСПЕР.	ПОЛУДИСПЕР.
4.10	ЛИФТ	/	/	/	/	/	/
4.11	СОБА 1 (IV СТАМБ.ЈЕД.)	7.7	11.2	2.55	ЛИНОЛЕУМ	ПОЛУДИСПЕР.	ПОЛУДИСПЕР.
4.12	СОБА 2 (IV СТАМБ.ЈЕД.)	9.7	12.8	2.55	ЛИНОЛЕУМ	ПОЛУДИСПЕР.	ПОЛУДИСПЕР.
4.13	СОБА 3 (IV СТАМБ.ЈЕД.)	7.4	11.8	2.55	ЛИНОЛЕУМ	ПОЛУДИСПЕР.	ПОЛУДИСПЕР.
4.13a	ТЕРАСА	0.9	4.0	2.85	КЕРАМИКА	ПОЛУДИСПЕР.	ПОЛУДИСПЕР.
4.14	СОБА 4 (IV СТАМБ.ЈЕД.)	12.9	14.4	2.55	ЛИНОЛЕУМ	ПОЛУДИСПЕР.	ПОЛУДИСПЕР.
4.14a	ТЕРАСА	0.9	4.0	2.85	КЕРАМИКА	ПОЛУДИСПЕР.	ПОЛУДИСПЕР.
4.15	СОБА 5 (IV СТАМБ.ЈЕД.)	12.9	14.4	2.55	ЛИНОЛЕУМ	ПОЛУДИСПЕР.	ПОЛУДИСПЕР.
4.15a	ТЕРАСА	0.9	4.0	2.85	КЕРАМИКА	ПОЛУДИСПЕР.	ПОЛУДИСПЕР.
4.16	СОБА 6 (IV СТАМБ.ЈЕД.)	17.8	16.9	2.55	ЛИНОЛЕУМ	КЕР. ПЛОЧИЦЕ	ПОЛУДИСПЕР.
4.16a	ТЕРАСА	1.1	5.1	2.85	КЕРАМИКА	КЕР. ПЛОЧИЦЕ	ПОЛУДИСПЕР.
4.17	СОБА 7 (IV СТАМБ.ЈЕД.)	10.9	14.4	2.55	ЛИНОЛЕУМ	КЕР. ПЛОЧИЦЕ	ПОЛУДИСПЕР.
4.17a	ТЕРАСА	1.1	5.1	2.85	КЕРАМИКА	КЕР. ПЛОЧИЦЕ	ПОЛУДИСПЕР.
4.18	СОБА 8 (IV СТАМБ.ЈЕД.)	15.4	16	2.55	ЛИНОЛЕУМ	КЕР. ПЛОЧИЦЕ	ПОЛУДИСПЕР.
4.18a	ТЕРАСА	1.1	5.1	2.85	КЕРАМИКА	ПОЛУДИСПЕР.	ПОЛУДИСПЕР.
4.19	СОБА 9 (IV СТАМБ.ЈЕД.)	10.2	13.1	2.55	ЛИНОЛЕУМ	ПОЛУДИСПЕР.	ПОЛУДИСПЕР.
4.20	ПРЕДПРОСТОР КУПАТИЛА	8.7	12.0	2.55	КЕР. ПЛОЧИЦЕ	ПОЛУДИСПЕР.	АЛ. ЛАМПЕРИЈА
4.21	КУПАТИЛО ЖЕНСКО	5.6	12.0	2.55	КЕР. ПЛОЧИЦЕ	ПОЛУДИСПЕР.	АЛ. ЛАМПЕРИЈА
4.22	КУПАТИЛО МУШКО	5.0	11.6	2.55	КЕР. ПЛОЧИЦЕ	ПОЛУДИСПЕР.	АЛ. ЛАМПЕРИЈА
4.23	КУПАТИЛО МУШКО	4.7	11.1	2.55	КЕР. ПЛОЧИЦЕ	ПОЛУДИСПЕР.	АЛ. ЛАМПЕРИЈА
4.24	КУПАТИЛО МУШКО	5.2	11.6	2.55	КЕР. ПЛОЧИЦЕ	ПОЛУДИСПЕР.	АЛ. ЛАМПЕРИЈА
УКУПНА НЕТО ПОВРШИНА ТРЕЋИ И ЧЕТВРТИ СПРАТ:		499.4		m²			

**ОЗНАКЕ У ПРОЈЕКТУ:**

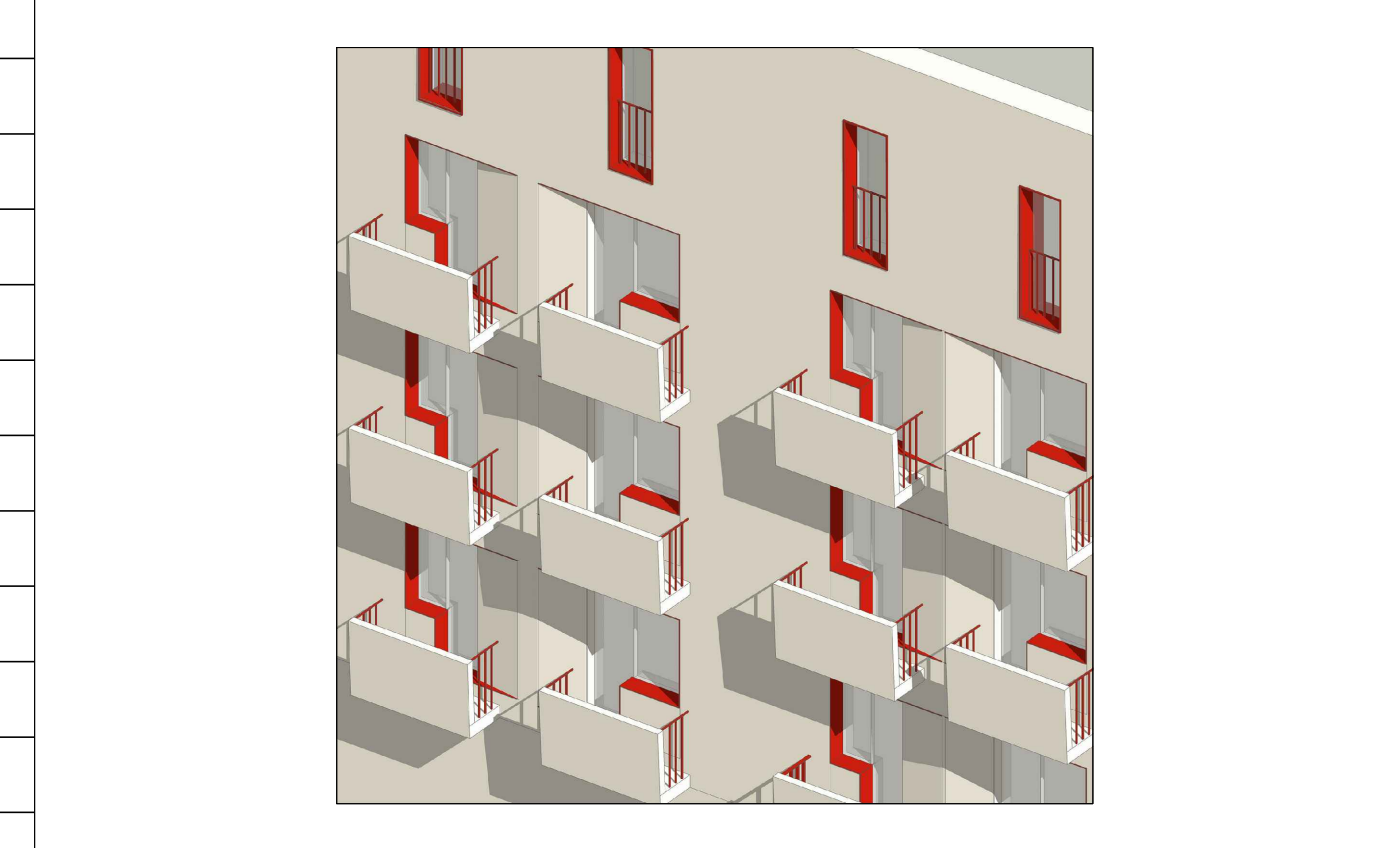
- 1. део зидова
- 2. део зидова
- 3. део зидова
- 4. део зидова
- 5. део зидова
- 6. део зидова
- 7. део зидова
- 8. део зидова
- 9. део зидова
- 10. део зидова
- 11. део зидова
- 12. део зидова
- 13. део зидова
- 14. део зидова
- 15. део зидова
- 16. део зидова
- 17. део зидова
- 18. део зидова
- 19. део зидова
- 20. део зидова
- 21. део зидова
- 22. део зидова
- 23. део зидова
- 24. део зидова
- 25. део зидова
- 26. део зидова
- 27. део зидова
- 28. део зидова
- 29. део зидова
- 30. део зидова
- 31. део зидова
- 32. део зидова
- 33. део зидова
- 34. део зидова
- 35. део зидова
- 36. део зидова
- 37. део зидова
- 38. део зидова
- 39. део зидова
- 40. део зидова
- 41. део зидова
- 42. део зидова
- 43. део зидова
- 44. део зидова
- 45. део зидова
- 46. део зидова
- 47. део зидова
- 48. део зидова
- 49. део зидова
- 50. део зидова
- 51. део зидова
- 52. део зидова
- 53. део зидова
- 54. део зидова
- 55. део зидова
- 56. део зидова
- 57. део зидова
- 58. део зидова
- 59. део зидова
- 60. део зидова
- 61. део зидова
- 62. део зидова
- 63. део зидова
- 64. део зидова
- 65. део зидова
- 66. део зидова
- 67. део зидова
- 68. део зидова
- 69. део зидова
- 70. део зидова
- 71. део зидова
- 72. део зидова
- 73. део зидова
- 74. део зидова
- 75. део зидова
- 76. део зидова
- 77. део зидова
- 78. део зидова
- 79. део зидова
- 80. део зидова
- 81. део зидова
- 82. део зидова
- 83. део зидова
- 84. део зидова
- 85. део зидова
- 86. део зидова
- 87. део зидова
- 88. део зидова
- 89. део зидова
- 90. део зидова
- 91. део зидова
- 92. део зидова
- 93. део зидова
- 94. део зидова
- 95. део зидова
- 96. део зидова
- 97. део зидова
- 98. део зидова
- 99. део зидова
- 100. део зидова

**ЛЕГЕНДА МАТЕРИЈАЛА:**

- АРМИРАНИ БЕТОН
- АРМИРАНИ БЕТОН - МОНТАЖНИ
- НАБИЈЕНИ БЕТОН
- МРШАВИ БЕТОН - ТАМПОН
- ГИТЕР БЛОК
- ГАСБЕТОН БЛОК
- ПУНА ОПЕКА
- ВАСАДНИ ПАНЕЛ
- МОНТ. ПАНЕЛ У САНИТАРНИМ ЧВОР.
- МЕТНО-ГК ПОЧМЕ
- ТЕРМОИЗОЛЦИЈА
- ШПРАНК
- ПЕСАК
- НАБИЈЕНА ЗЕМЉА
- ЖУЛТ НАСИП
- КАМЕН
- ОЗНАКА ДЕТАЉА
- ОЗНАКА ПРЕСЕКА
- ПОЖАРНИ ХИДРАНТ
- ОП. 1 ОПУШНА ВЕРТИКАЛА
- КА-1 КАНАЛИЗАЦИЈОНА ВЕРТИКАЛА
- ЕЛ
- М
- ИНСТАЛАЦИЈА ВК
- ИНСТАЛАЦИЈА ЕП
- ИНСТАЛАЦИЈА МАШ

**ОШТЕ НАПОМЕНЕ:**

- При оптичком раду сва мере проверити на лицу места.
- Неуспешности и одступања у цртежима илили тестувањем приликом извођења радова, обавезно решити са аутором и одговорним пројектантом.
- Измене у делу пројекта за време грађења, вршити само уз сагласност аутора и одговорног пројектанта.
- Не дозвољавају се измене наградилиту за време извођења радова, без сагласности аутора, одговорног пројектанта и техничког надзора.
- Садиснос за измене исписи лице одређује те измене садржило.
- Не примењивати цртеже, кете и пројекту су меродавне.
- Висине паркета су даде од кете готовог пода до кете задњег дела паркета.
- Висине прозора су даде од кете задњег дела паркета до кете бетонског надстројника.
- Висине врата су даде од кете готовог пода до кете бетонског надстројника.



**ДОМ "КАРАБУРМА"**

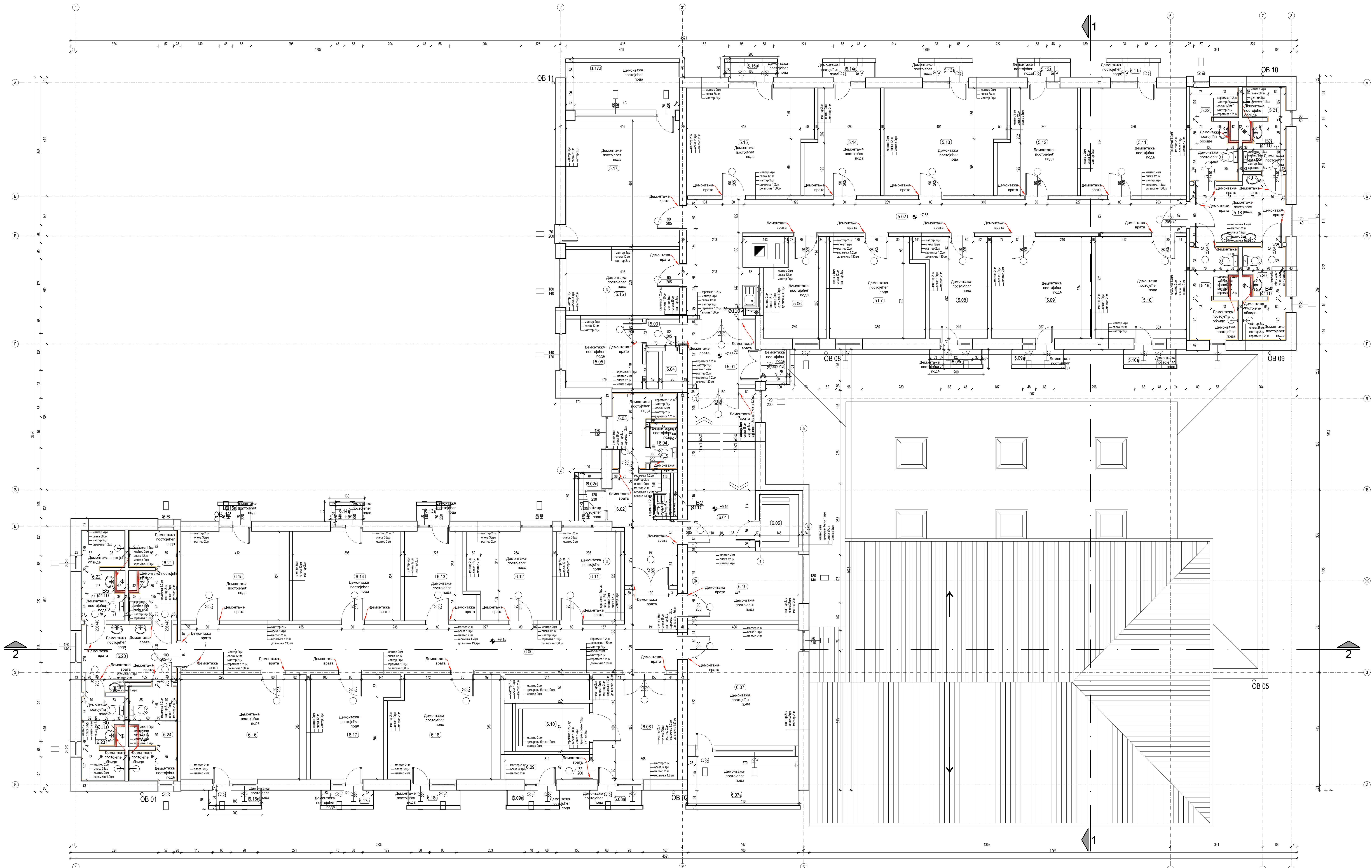
ОСНОВА ТРЕЋЕГ И ЧЕТВРТОГ ПОЛУНИВОА ПОСТОЈЕЋЕ СТАЊЕ

±0.00=±126.15

Данило Граховац ПР, Архитектонски студио, ГХВЦ Студио, Београд  
Ул. Милована Маринковића Бр. 28, Београд

Број одговорног пројектанта:	ГХВЦ 01	Данило Граховац, д.и.а.
Број пројектанта:	ГХВЦ 01	А. Гаврић, д.и.а.
Број објекта:	ГХВЦ 01	СТАЊОВА ГЕРОНТОЛОШКИ ЦЕНТАР МАРИЈЕ БУРСАЋ 49, БЕОГРАД
Број пројекта:	ГХВЦ 01	ДОМ ЗА СТАРА ЛИЦА "КАРАБУРМА" КП 40147 КО ПАЛИЛУЛА, БЕОГРАД
Број објекта:	ГХВЦ 01	ГЛАВНИ ПРОЈЕКТ ЕНЕРГЕТСКЕ САНАЦИЈЕ
Број пројекта:	ГХВЦ 01	ПРОЈЕКТ АРХИТЕКТУРЕ
Број објекта:	ГХВЦ 01	ПОСТОЈЕЋЕ СТАЊЕ, ОСНОВА ТРЕЋЕГ И ЧЕТВРТОГ ПОЛУНИВОА
Број пројекта:	ГХВЦ 01	ПБЕ-П310-010-ОПОС-204-Р00
Број објекта:	ГХВЦ 01	07

ОСНОВА ПЕТОГ И ШЕСТОГ ПОЛУНИВОА, Р 1:50



		ПЕТИ И ШЕСТИ СПРАТ				ОБРАДА ПРОСТОРИЈА		
БРОЈ	НАМЕНА ПРОСТОРИЈА	површина која се редукује		чиста висина	ОБРАДА ПРОСТОРИЈА			
		(m²)	K		под	зид	плафон	
5.01	СТЕПЕНИШНИ ХОЛ	5.9	9.7	2.55	МЕРМЕР	КЕР./П.ДИС.	ПОЛУДИСПЕР.	
5.01a	ТЕРАСА	1.2	4.5	/	КЕР. ПЛОЧИЦЕ	ПОЛУДИСПЕР.	ПОЛУДИСПЕР.	
5.02	ХОДНИК	29.7	46.5	2.55	МЕРМЕР	КЕР./П.ДИС.	ПОЛУДИСПЕР.	
5.03	ПРЕДПРОСТОР	1.2	4.5	2.55	МЕРМЕР	КЕР./П.ДИС.	ПОЛУДИСПЕР.	
5.04	ШАХТ ЗА ВЕШ И ЛИФТ ЗА ХРАНУ	/	/	/	/	/	/	
5.05	ОСТАВА	7.0	10.6	2.55	КЕР. ПЛОЧИЦЕ	ПОЛУДИСПЕР.	ПОЛУДИСПЕР.	
5.06	СОБА 1 (V СТАМБ.ЈЕД.)	7.5	12.1	2.55	ЛИНОЛЕУМ	ПОЛУДИСПЕР.	ПОЛУДИСПЕР.	
5.07	СОБА 2 (V СТАМБ.ЈЕД.)	12.5	14.5	2.55	ЛИНОЛЕУМ	ПОЛУДИСПЕР.	ПОЛУДИСПЕР.	
5.08	СОБА 3 (V СТАМБ.ЈЕД.)	8.4	12.9	2.55	ЛИНОЛЕУМ	ПОЛУДИСПЕР.	ПОЛУДИСПЕР.	
5.08a	ТЕРАСА	1.1	5.1	/	КЕРАМИКА	ПОЛУДИСПЕР.	ПОЛУДИСПЕР.	
5.09	СОБА 4 (V СТАМБ.ЈЕД.)	13.7	14.8	2.55	ЛИНОЛЕУМ	ПОЛУДИСПЕР.	ПОЛУДИСПЕР.	
5.09a	ТЕРАСА	1.1	5.1	/	КЕРАМИКА	ПОЛУДИСПЕР.	ПОЛУДИСПЕР.	
5.10	СОБА 5 (V СТАМБ.ЈЕД.)	12.5	14.1	2.55	ЛИНОЛЕУМ	ПОЛУДИСПЕР.	ПОЛУДИСПЕР.	
5.10a	ТЕРАСА	1.1	5.1	/	КЕРАМИКА	ПОЛУДИСПЕР.	ПОЛУДИСПЕР.	
5.11	СОБА 6 (V СТАМБ.ЈЕД.)	15.2	15.6	2.55	ЛИНОЛЕУМ	ПОЛУДИСПЕР.	ПОЛУДИСПЕР.	
5.11a	ТЕРАСА	1.1	5.1	/	КЕРАМИКА	ПОЛУДИСПЕР.	ПОЛУДИСПЕР.	
5.12	СОБА 7 (V СТАМБ.ЈЕД.)	10.5	13.7	2.55	ЛИНОЛЕУМ	ПОЛУДИСПЕР.	ПОЛУДИСПЕР.	
5.12a	ТЕРАСА	1.1	5.1	/	КЕРАМИКА	ПОЛУДИСПЕР.	ПОЛУДИСПЕР.	
5.13	СОБА 8 (V СТАМБ.ЈЕД.)	16.7	16.9	2.55	ЛИНОЛЕУМ	ПОЛУДИСПЕР.	ПОЛУДИСПЕР.	
5.13a	ТЕРАСА	1.1	5.1	/	КЕРАМИКА	ПОЛУДИСПЕР.	ПОЛУДИСПЕР.	
5.14	СОБА 9 (V СТАМБ.ЈЕД.)	9.9	13.4	2.55	ЛИНОЛЕУМ	ПОЛУДИСПЕР.	ПОЛУДИСПЕР.	
5.14a	ТЕРАСА	1.1	5.1	/	КЕРАМИКА	ПОЛУДИСПЕР.	ПОЛУДИСПЕР.	
5.15	СОБА 10 (V СТАМБ.ЈЕД.)	17.4	17.2	2.55	ЛИНОЛЕУМ	ПОЛУДИСПЕР.	ПОЛУДИСПЕР.	
5.15a	ТЕРАСА	1.1	5.1	/	КЕРАМИКА	ПОЛУДИСПЕР.	ПОЛУДИСПЕР.	
5.16	СОБА 11 (V СТАМБ.ЈЕД.)	9.9	13.1	2.55	ЛИНОЛЕУМ	ПОЛУДИСПЕР.	ПОЛУДИСПЕР.	
5.17	ДНЕВНИ БОРАВАК	19.2	17.5	2.55	ЛИНОЛЕУМ	ПОЛУДИСПЕР.	ПОЛУДИСПЕР.	
5.17a	ТЕРАСА	7.2	11.8	/	КЕРАМИКА	ПОЛУДИСПЕР.	ПОЛУДИСПЕР.	
5.18	ПРЕДПРОСТОР КУПАТИЛА	8.7	12.0	2.55	КЕР. ПЛОЧИЦЕ	КЕР. ПЛОЧИЦЕ	АЛ. ЛАМПЕРИЈА	
5.19	КУПАТИЛО ЖЕНСКО	5.9	12.3	2.55	КЕР. ПЛОЧИЦЕ	КЕР. ПЛОЧИЦЕ	АЛ. ЛАМПЕРИЈА	
5.20	КУПАТИЛО ЖЕНСКО	5.3	11.9	2.55	КЕР. ПЛОЧИЦЕ	КЕР. ПЛОЧИЦЕ	АЛ. ЛАМПЕРИЈА	
5.21	КУПАТИЛО МУШКО	4.8	11.2	2.55	КЕР. ПЛОЧИЦЕ	КЕР. ПЛОЧИЦЕ	АЛ. ЛАМПЕРИЈА	
5.22	КУПАТИЛО МУШКО	5.3	11.7	2.55	КЕР. ПЛОЧИЦЕ	КЕР. ПЛОЧИЦЕ	АЛ. ЛАМПЕРИЈА	
6.01	СТЕПЕНИШТЕ	14.4	16.6	2.80	МЕРМЕР	КЕР./П.ДИС.	ПОЛУДИСПЕР.	
6.02	ХОЛ	8.8	13.0	2.55	МЕРМЕР	КЕР./П.ДИС.	ПОЛУДИСПЕР.	
6.02a	ТЕРАСА	1.5	5.3	/	КЕРАМИКА	ПОЛУДИСПЕР.	ПОЛУДИСПЕР.	
6.03	ОСТАВА	4.5	10.4	2.55	КЕР. ПЛОЧИЦЕ	КЕР. ПЛОЧИЦЕ	ПОЛУДИСПЕР.	
6.04	ТОАЛЕТ	1.7	5.4	2.55	КЕР. ПЛОЧИЦЕ	КЕР. ПЛОЧИЦЕ	ПОЛУДИСПЕР.	
6.05	ЛИФТ	/	/	/	/	/	/	
6.06	ХОДНИК	33.2	42.5	2.55	ЛИНОЛЕУМ	КЕР./П.ДИС.	ПОЛУДИСПЕР.	
6.07	ДНЕВНИ БОРАВАК	18.0	17.0	2.55	ЛИНОЛЕУМ	ПОЛУДИСПЕР.	ПОЛУДИСПЕР.	
6.07a	ТЕРАСА	7.4	12.0	/	КЕРАМИКА	ПОЛУДИСПЕР.	ПОЛУДИСПЕР.	
6.08	ГАРДЕРОБА 1	11.9	13.8	2.55	МЕРМЕР	КЕР./П.ДИС.	ПОЛУДИСПЕР.	
6.08a	ТЕРАСА	1.4	5.4	/	КЕРАМИКА	ПОЛУДИСПЕР.	ПОЛУДИСПЕР.	
6.09	ГАРДЕРОБА 2	2.8	8.0	2.55	КЕР. ПЛОЧИЦЕ	ПОЛУДИСПЕР.	ПОЛУДИСПЕР.	
6.09a	ТЕРАСА	1.4	5.4	/	КЕРАМИКА	ПОЛУДИСПЕР.	ПОЛУДИСПЕР.	
6.10	ЛИФТ	/	/	/	/	/	/	
6.11	СОБА 1 (VI СТАМБ.ЈЕД.)	7.7	11.2	2.55	ЛИНОЛЕУМ	ПОЛУДИСПЕР.	ПОЛУДИСПЕР.	
6.12	СОБА 2 (VI СТАМБ.ЈЕД.)	9.6	12.8	2.55	ЛИНОЛЕУМ	ПОЛУДИСПЕР.	ПОЛУДИСПЕР.	
6.13	СОБА 3 (VI СТАМБ.ЈЕД.)	7.3	11.7	2.55	ЛИНОЛЕУМ	ПОЛУДИСПЕР.	ПОЛУДИСПЕР.	
6.13a	ТЕРАСА	0.9	4.0	/	КЕРАМИКА	ПОЛУДИСПЕР.	ПОЛУДИСПЕР.	
6.14	СОБА 4 (VI СТАМБ.ЈЕД.)	12.9	14.4	2.55	ЛИНОЛЕУМ	ПОЛУДИСПЕР.	ПОЛУДИСПЕР.	
6.14a	ТЕРАСА	0.9	4.0	/	КЕРАМИКА	ПОЛУДИСПЕР.	ПОЛУДИСПЕР.	
6.15	СОБА 5 (VI СТАМБ.ЈЕД.)	12.9	14.4	2.55	ЛИНОЛЕУМ	ПОЛУДИСПЕР.	ПОЛУДИСПЕР.	
6.15a	ТЕРАСА	0.9	4.0	/	КЕРАМИКА	ПОЛУДИСПЕР.	ПОЛУДИСПЕР.	
6.16	СОБА 6 (VI СТАМБ.ЈЕД.)	17.8	16.9	2.55	ЛИНОЛЕУМ	КЕР. ПЛОЧИЦЕ	ПОЛУДИСПЕР.	
6.16a	ТЕРАСА	1.1	5.1	/	КЕРАМИКА	ПОЛУДИСПЕР.	ПОЛУДИСПЕР.	
6.17	СОБА 7 (VI СТАМБ.ЈЕД.)	10.8	14.3	2.55	ЛИНОЛЕУМ	КЕР. ПЛОЧИЦЕ	ПОЛУДИСПЕР.	
6.17a	ТЕРАСА	1.1	5.1	/	КЕРАМИКА	ПОЛУДИСПЕР.	ПОЛУДИСПЕР.	
6.18	СОБА 8 (VI СТАМБ.ЈЕД.)	15.4	16.0	2.55	ЛИНОЛЕУМ	КЕР. ПЛОЧИЦЕ	ПОЛУДИСПЕР.	
6.18a	ТЕРАСА	1.1	5.1	/	КЕРАМИКА	ПОЛУДИСПЕР.	ПОЛУДИСПЕР.	
6.19	СОБА 9 (VI СТАМБ.ЈЕД.)	10.3	13.2	2.55	ЛИНОЛЕУМ	ПОЛУДИСПЕР.	ПОЛУДИСПЕР.	
6.20	ПРЕДПРОСТОР КУПАТИЛА	8.8	12.0	2.55	КЕР. ПЛОЧИЦЕ	ПОЛУДИСПЕР.	ПОЛУДИСПЕР.	
6.21	КУПАТИЛО ЖЕНСКО	5.7	12.1	2.55	КЕР. ПЛОЧИЦЕ	ПОЛУДИСПЕР.	АЛ. ЛАМПЕРИЈА	
6.22	КУПАТИЛО МУШКО	5.1	11.7	2.55	КЕР. ПЛОЧИЦЕ	ПОЛУДИСПЕР.	АЛ. ЛАМПЕРИЈА	
6.23	КУПАТИЛО МУШКО	4.8	11.2	2.55	КЕР. ПЛОЧИЦЕ	ПОЛУДИСПЕР.	АЛ. ЛАМПЕРИЈА	
6.24	КУПАТИЛО МУШКО	5.3	11.7	2.55	КЕР. ПЛОЧИЦЕ	ПОЛУДИСПЕР.	АЛ. ЛАМПЕРИЈА	
УКУПНА НЕТО ПОВРШИНА ПЕТИ И ШЕСТИ СПРАТ:		491.8		m²				

**ОЗНАКЕ У ПРОЈЕКТУ:**

- 1. депа. зграда
- 2. депа. зграда
- 3. депа. зграда
- 4. депа. зграда
- 5. депа. зграда
- 6. депа. зграда
- 7. депа. зграда
- 8. депа. зграда
- 9. депа. зграда
- 10. депа. зграда
- 11. депа. зграда
- 12. депа. зграда
- 13. депа. зграда
- 14. депа. зграда
- 15. депа. зграда
- 16. депа. зграда
- 17. депа. зграда
- 18. депа. зграда
- 19. депа. зграда
- 20. депа. зграда
- 21. депа. зграда
- 22. депа. зграда
- 23. депа. зграда
- 24. депа. зграда
- 25. депа. зграда
- 26. депа. зграда
- 27. депа. зграда
- 28. депа. зграда
- 29. депа. зграда
- 30. депа. зграда
- 31. депа. зграда
- 32. депа. зграда
- 33. депа. зграда
- 34. депа. зграда
- 35. депа. зграда
- 36. депа. зграда
- 37. депа. зграда
- 38. депа. зграда
- 39. депа. зграда
- 40. депа. зграда
- 41. депа. зграда
- 42. депа. зграда
- 43. депа. зграда
- 44. депа. зграда
- 45. депа. зграда
- 46. депа. зграда
- 47. депа. зграда
- 48. депа. зграда
- 49. депа. зграда
- 50. депа. зграда
- 51. депа. зграда
- 52. депа. зграда
- 53. депа. зграда
- 54. депа. зграда
- 55. депа. зграда
- 56. депа. зграда
- 57. депа. зграда
- 58. депа. зграда
- 59. депа. зграда
- 60. депа. зграда
- 61. депа. зграда
- 62. депа. зграда
- 63. депа. зграда
- 64. депа. зграда
- 65. депа. зграда
- 66. депа. зграда
- 67. депа. зграда
- 68. депа. зграда
- 69. депа. зграда
- 70. депа. зграда
- 71. депа. зграда
- 72. депа. зграда
- 73. депа. зграда
- 74. депа. зграда
- 75. депа. зграда
- 76. депа. зграда
- 77. депа. зграда
- 78. депа. зграда
- 79. депа. зграда
- 80. депа. зграда
- 81. депа. зграда
- 82. депа. зграда
- 83. депа. зграда
- 84. депа. зграда
- 85. депа. зграда
- 86. депа. зграда
- 87. депа. зграда
- 88. депа. зграда
- 89. депа. зграда
- 90. депа. зграда
- 91. депа. зграда
- 92. депа. зграда
- 93. депа. зграда
- 94. депа. зграда
- 95. депа. зграда
- 96. депа. зграда
- 97. депа. зграда
- 98. депа. зграда
- 99. депа. зграда
- 100. депа. зграда

**ЛЕГЕНДА МАТЕРИЈАЛА**

- АМИРАНИ БЕТОН
- АМИРАНИ БЕТОН - МОНТАЖНИ
- НАБИЈЕНИ БЕТОН
- МРШАВИ БЕТОН - ТАМПОН
- ГИТЕР БЛОК
- ГАСБЕТОН БЛОК
- ПЛУА ОПЕКА
- ФАСАДНИ ПАНЕЛ
- МОНТ. ПАНЕЛ - ГК ПОЧМЕ
- ТЕРМОИЗОЛЦИЈА
- ИДИРМОИЗОЛЦИЈА
- ШПАНКА
- ПЕСАК
- НАБЕЛЕНА ЗЕМЉА
- ЖУЛИС НАСИП
- КАМЕН
- ОЗНАКА ДЕТАЉА
- ОЗНАКА ПРЕСЕКА
- ПОЖАРНИ ХИДРАНТ
- ОП. 1 ОПУШНА ВЕРТИКАЛА
- К. 1 КАНАЛИЗАЦИОНА ВЕРТИКАЛА
- ИНСТАЛАЦИЈА ВК
- ИНСТАЛАЦИЈА ЕП
- ИНСТАЛАЦИЈА МАШ

**ОШТЕ НАПОМЕНЕ:**

- При оптималном раду све мере проверити на лицу места.
- Неуспешности и одступања у цртежима и/или тестујемим прилозима пројекта, обавезо решити са аутором и одговорним пројектантом.
- Измене у делу пројекта за време грађења, вршити само уз сагласност аутора и одговорног пројектанта.
- Не дозвољавају се измене наградилузу за време извођења радова, без сагласности аутора, одговорног пројектанта и техничког надзора.
- Одговорност за измене носити лице које је те измене саопштило.
- Не примењивати цртеже, које у пројекту су меродавне.
- Висине паркета су дате од које готови пода до које задњег дела паркета.
- Висине простора су дате од које готови пода до које бетонираног надпрозорника.
- Висине врата су дате од које готови пода до које бетонираног надпрозорника.

**ДОМ "КАРАБУРМА"**

**ОСНОВА ПЕТОГ И ШЕСТОГ ПОЛУНИВОА**

**ПОСТОЈЕЋЕ СТАЊЕ**

±0.00 ± 126.15

Данило Граховац ПР, Архитектонски студио, ГХВЦ Студио, Београд  
Ул. Милована Маринковића Бр. 28, Београд

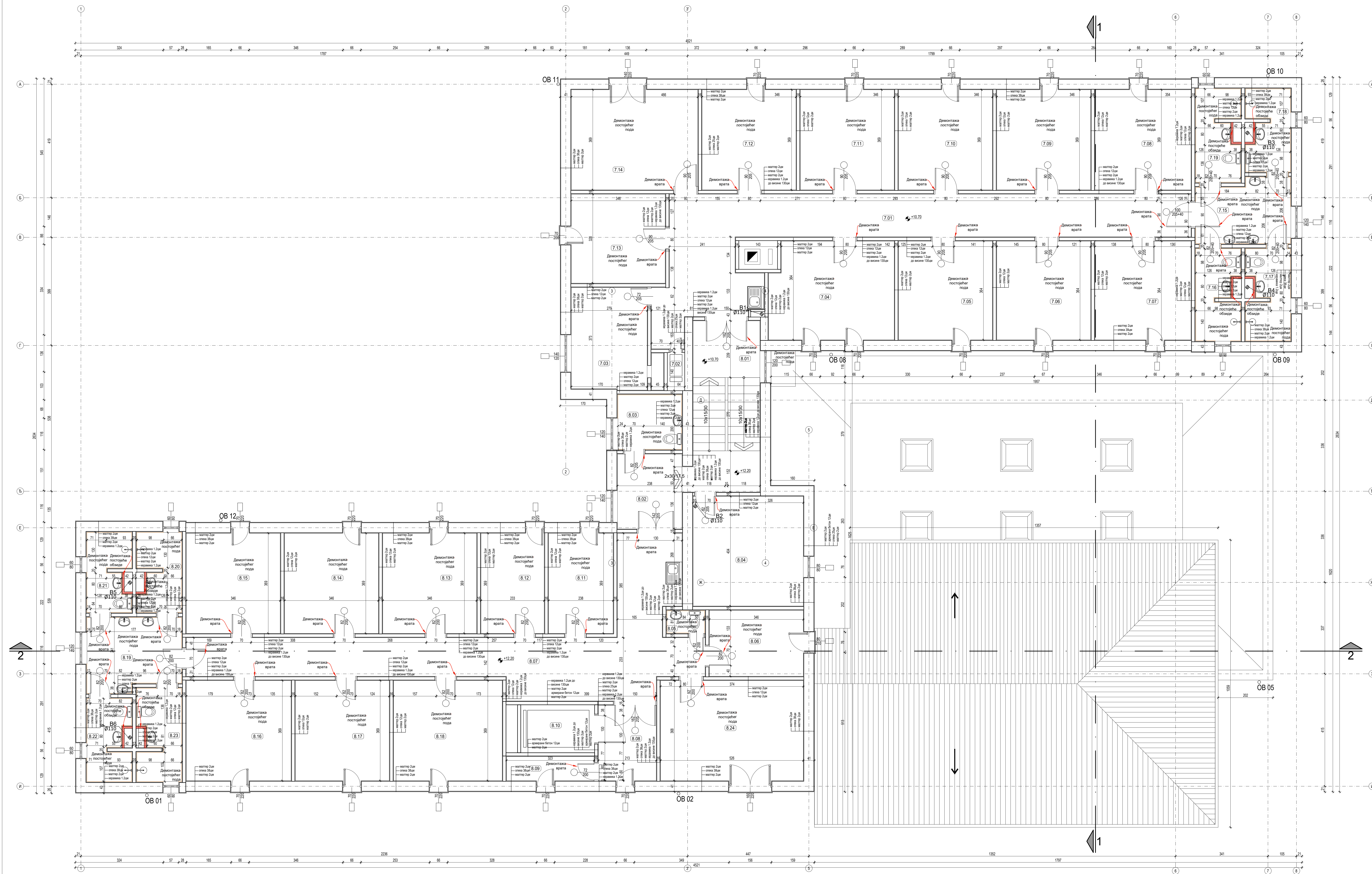
Биро одговорног пројектанта: ГХВЦ 01  
проектант: Д. Граховац, д.и.а.  
проектант: А. Гаврић, д.и.а.

ОБЈЕКАТ: УСТАНОВА ГЕРОНТОЛОШКИ ЦЕНТАР МАРИЈЕ БУРСАЋ 49, БЕОГРАД  
ПРОЈЕКАТ: ГЛАВНИ ПРОЈЕКАТ ЕНЕРГЕТСКЕ САНАЦИЈЕ

ДОКУМЕНТАЦИЈА: ПРОЈЕКАТ АРХИТЕКТУРЕ  
ЦРТЕЖ: ПОСТОЈЕЋЕ СТАЊЕ, ОСНОВА ПЕТОГ И ШЕСТОГ ПОЛУНИВОА

датум: 03.2018.  
размера: 1:50  
фрза: ПЗМ  
својина: 1  
БРОЈ цртежа: ПБЕ-ПЗМ-010-ОПОС-205-Р00  
лист: 08

ОСНОВА СЕДМОГ И ОСМОГ ПОЛУНИВОА, Р 1:50



БРОЈ	НАМЕНА ПРОСТОРИЈА	ОСНОВНИ ПОДАЦИ			ОБРАДА ПРОСТОРИЈА		
		површина која се редукује	површина	обим	под	зид	плафон
		(m²)	(m²)	(m³)			
7.01	ХОДНИК	41.1	53.3	2.55	МЕРМЕР	КЕР./П.ДИС.	ПОЛУДИСПЕР.
7.02	ШАХТ ЗА ВЕШ И ЛИФТ ЗА ХРАНУ	/	/	/	/	/	/
7.03	МАГАЦИН	10.5	13.1	2.55	КЕР. ПЛОЧИЦЕ	ПОЛУДИСПЕР.	ПОЛУДИСПЕР.
7.04	СОБА 1 (VII СТАМБ.ЈЕД.)	16.3	16.4	2.55	ЛИНОЛЕУМ	ПОЛУДИСПЕР.	ПОЛУДИСПЕР.
7.05	СОБА 1 (VII СТАМБ.ЈЕД.)	12.6	14.2	2.55	ЛИНОЛЕУМ	ПОЛУДИСПЕР.	ПОЛУДИСПЕР.
7.06	СОБА 2 (VII СТАМБ.ЈЕД.)	12.6	14.2	2.55	ЛИНОЛЕУМ	ПОЛУДИСПЕР.	ПОЛУДИСПЕР.
7.07	СОБА 3 (VII СТАМБ.ЈЕД.)	12.9	14.4	2.55	ЛИНОЛЕУМ	ПОЛУДИСПЕР.	ПОЛУДИСПЕР.
7.08	СОБА 4 (VII СТАМБ.ЈЕД.)	13.1	14.5	2.55	ЛИНОЛЕУМ	ПОЛУДИСПЕР.	ПОЛУДИСПЕР.
7.09	СОБА 5 (VII СТАМБ.ЈЕД.)	12.8	14.3	2.55	ЛИНОЛЕУМ	ПОЛУДИСПЕР.	ПОЛУДИСПЕР.
7.10	СОБА 6 (VII СТАМБ.ЈЕД.)	12.8	14.3	2.55	ЛИНОЛЕУМ	ПОЛУДИСПЕР.	ПОЛУДИСПЕР.
7.11	СОБА 7 (VII СТАМБ.ЈЕД.)	12.8	14.3	2.55	ЛИНОЛЕУМ	ПОЛУДИСПЕР.	ПОЛУДИСПЕР.
7.12	СОБА 8 (VII СТАМБ.ЈЕД.)	12.8	14.3	2.55	ЛИНОЛЕУМ	ПОЛУДИСПЕР.	ПОЛУДИСПЕР.
7.13	СОБА 9 (VII СТАМБ.ЈЕД.)	11.3	13.4	2.55	ЛИНОЛЕУМ	ПОЛУДИСПЕР.	ПОЛУДИСПЕР.
7.14	ДНЕВНИ БОРВАК	17.2	16.7	2.55	ЛИНОЛЕУМ	ПОЛУДИСПЕР.	ПОЛУДИСПЕР.
7.15	ПРЕДПРОСТОР КУПАТИЛА	8.7	12.0	2.55	КЕР. ПЛОЧИЦЕ	КЕР. ПЛОЧИЦЕ	АЛ. ЛАМПЕРИЈА
7.16	КУПАТИЛО ЖЕНСКО	5.6	12.2	2.55	КЕР. ПЛОЧИЦЕ	КЕР. ПЛОЧИЦЕ	АЛ. ЛАМПЕРИЈА
7.17	КУПАТИЛО ЖЕНСКО	5.6	12.1	2.55	КЕР. ПЛОЧИЦЕ	КЕР. ПЛОЧИЦЕ	АЛ. ЛАМПЕРИЈА
7.18	КУПАТИЛО МУШКО	5	11.4	2.55	КЕР. ПЛОЧИЦЕ	КЕР. ПЛОЧИЦЕ	АЛ. ЛАМПЕРИЈА
7.19	КУПАТИЛО МУШКО	5	11.5	2.55	КЕР. ПЛОЧИЦЕ	КЕР. ПЛОЧИЦЕ	АЛ. ЛАМПЕРИЈА
8.01	СТЕПЕНИШТЕ	15.5	17.5	2.80	МЕРМЕР	КЕР./П.ДИС.	ПОЛУДИСПЕР.
8.02	ХОЛ	7.0	11.1	2.55	МЕРМЕР	КЕР./П.ДИС.	ПОЛУДИСПЕР.
8.03	ОСТАВА	4.8	8.8	2.55	КЕР. ПЛОЧИЦЕ	КЕР. ПЛОЧИЦЕ	ПОЛУДИСПЕР.
8.04	ЛИФТ КУЋИЦА	16.4	16.2	/	БЕТОН	ПОЛУДИСПЕР.	ПОЛУДИСПЕР.
8.05	ТОАЛЕТ	1.2	4.5	2.55	КЕР. ПЛОЧИЦЕ	КЕР. ПЛОЧИЦЕ	ПОЛУДИСПЕР.
8.06	ОСТАВА	8.4	11.7	2.55	ЛИНОЛЕУМ	ПОЛУДИСПЕР.	ПОЛУДИСПЕР.
8.07	ХОДНИК	40.5	52.0	2.55	КЕРАМИКА	КЕР./П.ДИС.	ПОЛУДИСПЕР.
8.08	ГАРДЕРОБА 1	5.9	9.8	2.55	МЕРМЕР	КЕР./П.ДИС.	ПОЛУДИСПЕР.
8.09	ГАРДЕРОБА 2	2.8	7.9	2.55	КЕР. ПЛОЧИЦЕ	ПОЛУДИСПЕР.	ПОЛУДИСПЕР.
8.10	ЛИФТ	/	/	/	/	/	/
8.11	СОБА 1 (VIII СТАМБ.ЈЕД.)	8.8	12.1	2.55	ЛИНОЛЕУМ	ПОЛУДИСПЕР.	ПОЛУДИСПЕР.
8.12	СОБА 2 (VIII СТАМБ.ЈЕД.)	8.6	12	2.55	ЛИНОЛЕУМ	ПОЛУДИСПЕР.	ПОЛУДИСПЕР.
8.13	СОБА 3 (VIII СТАМБ.ЈЕД.)	12.8	14.3	2.55	ЛИНОЛЕУМ	ПОЛУДИСПЕР.	ПОЛУДИСПЕР.
8.14	СОБА 4 (VIII СТАМБ.ЈЕД.)	12.8	14.3	2.55	ЛИНОЛЕУМ	ПОЛУДИСПЕР.	ПОЛУДИСПЕР.
8.15	СОБА 5 (VI СТАМБ.ЈЕД.)	12.8	14.3	2.55	ЛИНОЛЕУМ	ПОЛУДИСПЕР.	ПОЛУДИСПЕР.
8.16	СОБА 6 (VI СТАМБ.ЈЕД.)	14.2	15.1	2.55	ЛИНОЛЕУМ	ПОЛУДИСПЕР.	ПОЛУДИСПЕР.
8.17	СОБА 7 (VI СТАМБ.ЈЕД.)	12.8	14.3	2.55	ЛИНОЛЕУМ	ПОЛУДИСПЕР.	ПОЛУДИСПЕР.
8.18	СОБА 8 (VI СТАМБ.ЈЕД.)	14.8	15.4	2.55	ЛИНОЛЕУМ	ПОЛУДИСПЕР.	ПОЛУДИСПЕР.
8.19	ПРЕДПРОСТОР КУПАТИЛА	9.9	12.7	2.55	КЕР. ПЛОЧИЦЕ	КЕР. ПЛОЧИЦЕ	АЛ. ЛАМПЕРИЈА
8.20	КУПАТИЛО ЖЕНСКО	4.9	11.3	2.55	КЕР. ПЛОЧИЦЕ	КЕР. ПЛОЧИЦЕ	АЛ. ЛАМПЕРИЈА
8.21	КУПАТИЛО МУШКО	4.9	11.2	2.55	КЕР. ПЛОЧИЦЕ	КЕР. ПЛОЧИЦЕ	АЛ. ЛАМПЕРИЈА
8.22	КУПАТИЛО МУШКО	5	11.4	2.55	КЕР. ПЛОЧИЦЕ	КЕР. ПЛОЧИЦЕ	АЛ. ЛАМПЕРИЈА
8.23	КУПАТИЛО МУШКО	5	11.5	2.55	КЕР. ПЛОЧИЦЕ	КЕР. ПЛОЧИЦЕ	АЛ. ЛАМПЕРИЈА
8.24	ДНЕВНИ БОРВАК	19.4	17.7	2.55	ЛИНОЛЕУМ	ПОЛУДИСПЕР.	ПОЛУДИСПЕР.
УКУПНА НЕТО ПОВРШИНА СЕДМИ И ОСМИ СПРАТ:		477.9	m²				

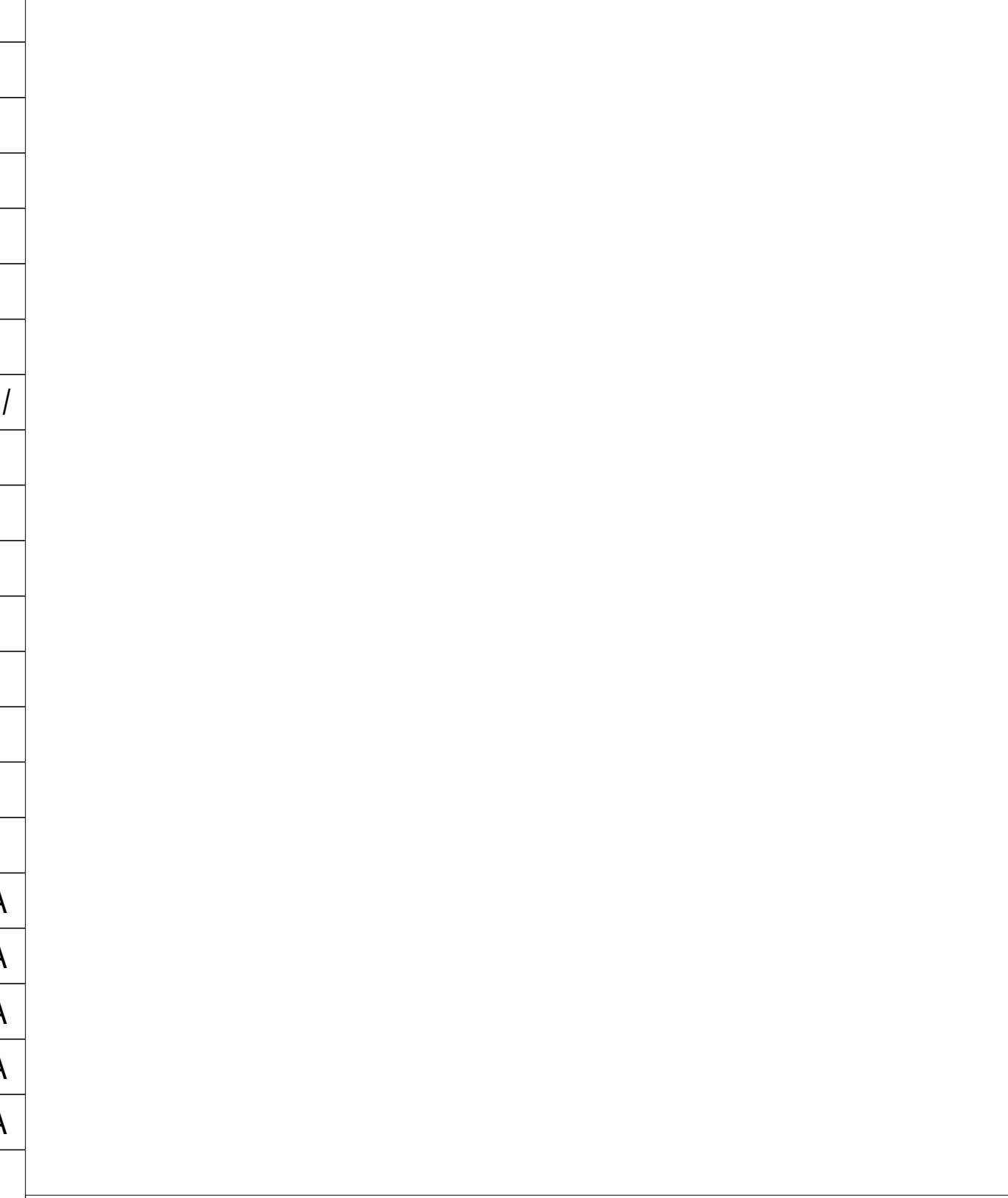
**ОЗНАКЕ У ПРОЈЕКТУ:**

- 1. депа. ознака
- 2. депа. ознака
- 3. депа. ознака
- 4. депа. ознака
- 5. депа. ознака
- 6. депа. ознака
- 7. депа. ознака
- 8. депа. ознака
- 9. депа. ознака
- 10. депа. ознака
- 11. депа. ознака
- 12. депа. ознака
- 13. депа. ознака
- 14. депа. ознака
- 15. депа. ознака
- 16. депа. ознака
- 17. депа. ознака
- 18. депа. ознака
- 19. депа. ознака
- 20. депа. ознака
- 21. депа. ознака
- 22. депа. ознака
- 23. депа. ознака
- 24. депа. ознака
- 25. депа. ознака
- 26. депа. ознака
- 27. депа. ознака
- 28. депа. ознака
- 29. депа. ознака
- 30. депа. ознака
- 31. депа. ознака
- 32. депа. ознака
- 33. депа. ознака
- 34. депа. ознака
- 35. депа. ознака
- 36. депа. ознака
- 37. депа. ознака
- 38. депа. ознака
- 39. депа. ознака
- 40. депа. ознака
- 41. депа. ознака
- 42. депа. ознака
- 43. депа. ознака
- 44. депа. ознака
- 45. депа. ознака
- 46. депа. ознака
- 47. депа. ознака
- 48. депа. ознака
- 49. депа. ознака
- 50. депа. ознака
- 51. депа. ознака
- 52. депа. ознака
- 53. депа. ознака
- 54. депа. ознака
- 55. депа. ознака
- 56. депа. ознака
- 57. депа. ознака
- 58. депа. ознака
- 59. депа. ознака
- 60. депа. ознака
- 61. депа. ознака
- 62. депа. ознака
- 63. депа. ознака
- 64. депа. ознака
- 65. депа. ознака
- 66. депа. ознака
- 67. депа. ознака
- 68. депа. ознака
- 69. депа. ознака
- 70. депа. ознака
- 71. депа. ознака
- 72. депа. ознака
- 73. депа. ознака
- 74. депа. ознака
- 75. депа. ознака
- 76. депа. ознака
- 77. депа. ознака
- 78. депа. ознака
- 79. депа. ознака
- 80. депа. ознака
- 81. депа. ознака
- 82. депа. ознака
- 83. депа. ознака
- 84. депа. ознака
- 85. депа. ознака
- 86. депа. ознака
- 87. депа. ознака
- 88. депа. ознака
- 89. депа. ознака
- 90. депа. ознака
- 91. депа. ознака
- 92. депа. ознака
- 93. депа. ознака
- 94. депа. ознака
- 95. депа. ознака
- 96. депа. ознака
- 97. депа. ознака
- 98. депа. ознака
- 99. депа. ознака
- 100. депа. ознака

**ЛЕГЕНДА МАТЕРИЈАЛА:**

- 1. АРМИРАНИ БЕТОН
- 2. АРМИРАНИ БЕТОН - МОНТАЖНИ
- 3. НАБИЈЕНИ БЕТОН
- 4. МРШАВИ БЕТОН - ТАМПОН
- 5. ГИТЕР БЛОК
- 6. ГАСБЕТОН БЛОК
- 7. ПУНА ОПЕКА
- 8. ФАСАДНИ ПАНЕЛ
- 9. МОНТ. ПАНЕЛ У САНИТАРНИМ ЧВОР.
- 10. ГИТЕР ДИНА ОТВОРА
- 11. ТЕРМИЧКА ОЗНАКА ЗИДОВА
- 12. ТЕРМИЧКА ОЗНАКА ПОДОВА
- 13. ВИСИНСКА КОТА
- 14. ОЗНАКА ПРОСТОРИЈЕ
- 15. ОЗНАКЕ НАРИЈАЛНИХ ПЛАНОВА, ПРЕСЕКА И ДЕТАЉА
- 16. ОЗНАКА ДЕТАЉА
- 17. ОЗНАКА ПРЕСЕКА
- 18. Н ПОЖАРНИ ХИДРАНТ
- 19. ОЛ. 1 ОПУШНА ВЕРТИКАЛА
- 20. КЛ. 1 КАНАЛИЗАЦИОНА ВЕРТИКАЛА
- 21. ИНСТАЛАЦИЈА ВИК
- 22. ИНСТАЛАЦИЈА ЕП
- 23. ИНСТАЛАЦИЈА МАШ.

- ОШТЕ НАПОМЕНЕ:**
- При општиме радовима све мере проверити на лицу места.
  - Неуспешности и одступања у цртежима и/или тестујемим прилозима пројекта, обавезно решити са аутором и одговорним пројектантом.
  - Измене у делу пројекта за време грађења, вршити само уз сагласност аутора и одговорног пројектанта.
  - Не дозвољавају се измене наградилитету за време извођења радова, без сагласности аутора, одговорног пројектанта и техничког надзора.
  - Одговорност за измене носити лице које је те измене саопштило.
  - Не примењивати цртеже, коте и пројекте у меродавне.
  - Висине паркета су дате од које готови подови до које зидови дела паркета.
  - Висине прозора су дате од које зидови дела паркета до које бетонски надспорова.
  - Висине врата су дате од које готови подови до које бетонски надспорова.



**ДОМ "КАРАБУРМА"**

**ОСНОВА СЕДМОГ И ОСМОГ ПОЛУНИВОА**

**ПОСТОЈЕЋЕ СТАЊЕ**

±0.00=±126.15

Датум: 03.2018. | Верзија: 1-50 | Формат: А3 | Свеска: 1 | Број цртежа: ПБЕ-П3И-010-ОПОС-206-Р00 | Лист: 09

Данило Граховић ПР, Архитектонски студио, ГХВЦ Студио, Београд  
Ул. Милована Маринковића бр. 28, Београд

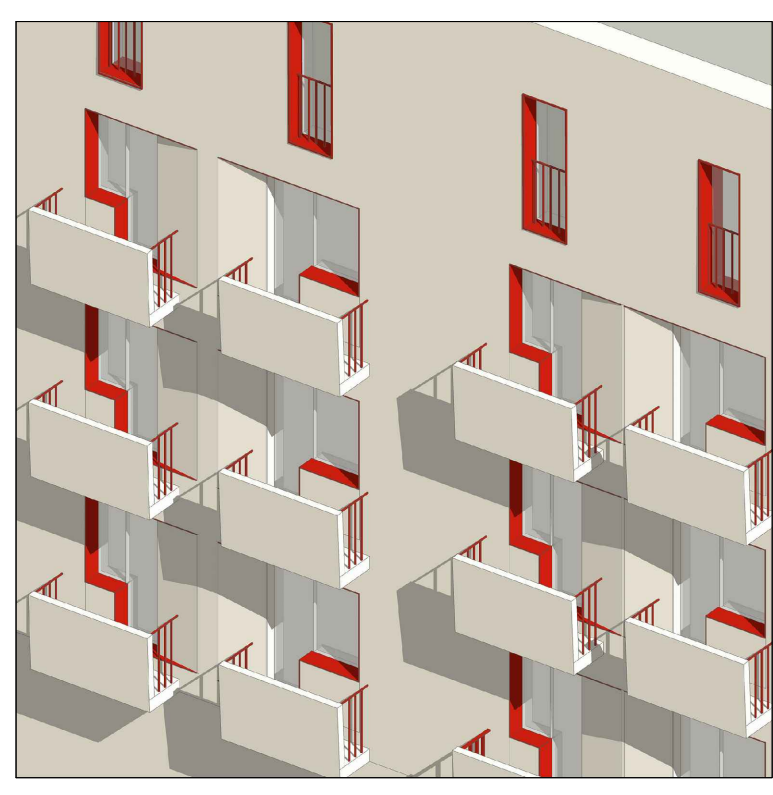
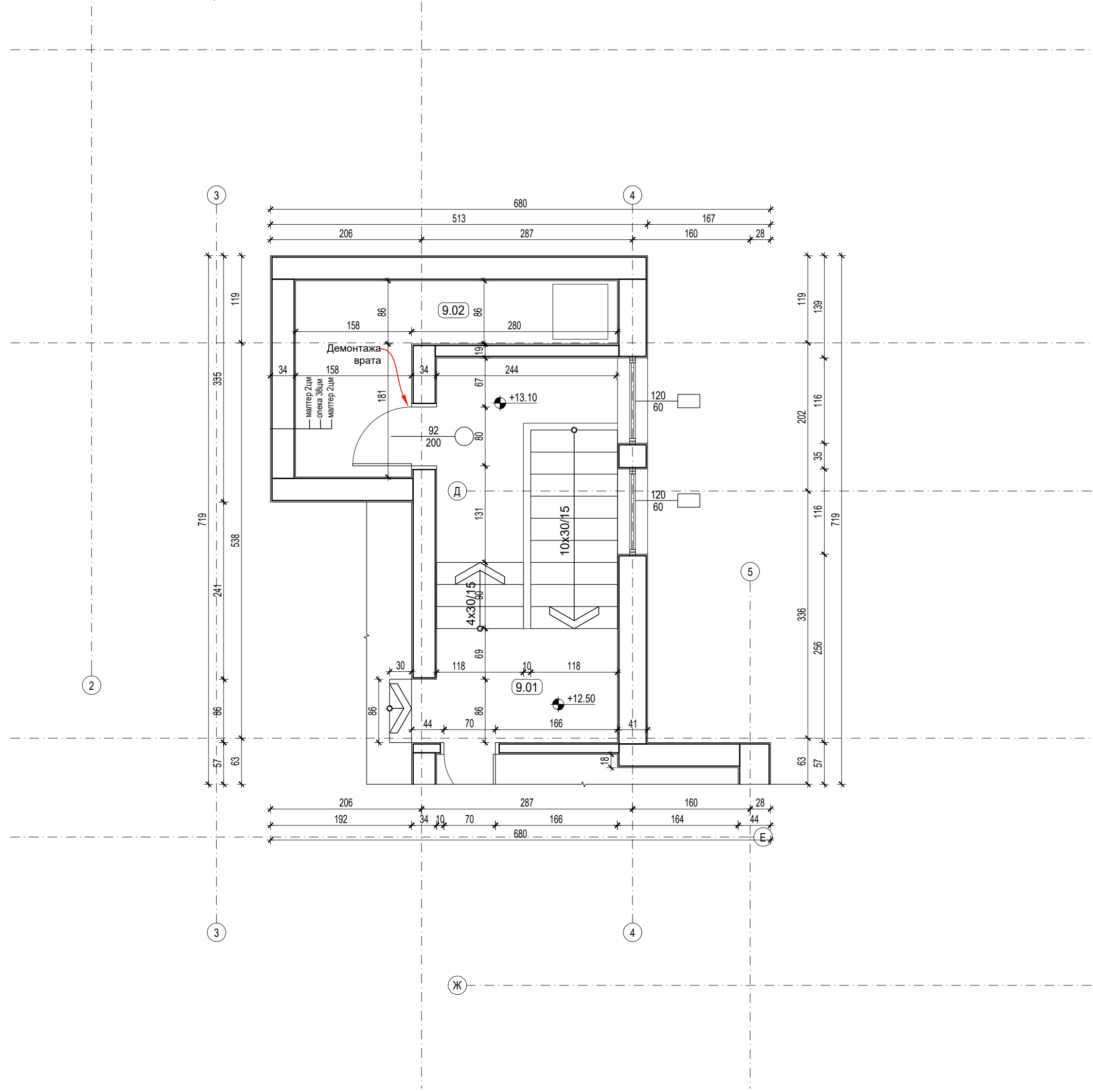
Број одговорног пројектанта:	ГХВЦ 01	Парел:	ПАРУЧИЛАЦ	УСТАНОВА ГЕРОНТОЛОШКИ ЦЕНТАР							
Пројектант:	Д. Граховић, д.и.а.	Објекат:	ДОМ ЗА СТАРА ЛИЦА "КАРАБУРМА"	МАРИЈЕ БУРСАЋ 49, БЕОГРАД							
Пројектант:	А. Гаврић, д.и.а.	Пројекат:	ГЛАВНИ ПРОЈЕКАТ ЕНЕРГЕТСКЕ САНАЦИЈЕ								
Образложио:		Цртежи:	ПОСТОЈЕЋЕ СТАЊЕ, ОСНОВА СЕДМОГ И ОСМОГ ПОЛУНИВОА								
Датум:	03.2018.	Верзија:	1-50	Формат:	А3	Свеска:	1	Број цртежа:	ПБЕ-П3И-010-ОПОС-206-Р00	Лист:	09

ТАВАН									
број	НАМЕНА ПРОСТОРИЈА	површина која се редукује		површина (m <sup>2</sup> )	обим (m <sup>3</sup> )	чиста висина (m)	ОБРАДА ПРОСТОРИЈА		
		(m <sup>2</sup> )	К				под	зид	плафон
9.01	СТЕПЕНИШНИ ПРОСТОР			12.9	15.4	2.55	ТЕРАЦО	ПОЛУДИСПЕР.	ПОЛУДИСПЕР.
9.02	АРХИВА			6.6	14.1	2.55	ТЕРАЦО	ПОЛУДИСПЕР.	ПОЛУДИСПЕР.
УКУПНА НЕТО ПОВРШИНА ТАВАНА:				19.5	m <sup>2</sup>				

ОЗНАКЕ У ПРОЈЕКТУ:		ЛЕГЕНДА МАТЕРИЈАЛА	
1	shema stolarije / prozori/pregrade/vrata/...		АРМИРАНИ БЕТОН
1	shema aluminarije / prozori/pregrade/vrata/...		АРМИРАНИ БЕТОН - МОНТАЖНИ
1	shema bravarije / prozori/pregrade/vrata/ograde/...		НАБИЈЕНИ БЕТОН
1	shema PVC / prozori/pregrade/vrata/...		МРШАВИ БЕТОН - ТАМПОН
1	shema fasadna / struktur./ploustrukt./zid zavesa/...		ГИТЕР БЛОК
1	ПД-противдимна / столарија/браварија/ ПП-противпожарна / столарија/браварија/		ГАСБЕТОН БЛОК
К.Д.О	ПД-противдимна / столарија/браварија/ ПП-противпожарна / столарија/браварија/		ПУНА ОПЕКА
SFZ 1	ПД-противдимна / столарија/браварија/ ПП-противпожарна / столарија/браварија/		ФАСАДНИ ПАНЕЛ
PNT 1	ПД-противдимна / столарија/браварија/ ПП-противпожарна / столарија/браварија/		МОНТ.ПАНЕЛ У САНИТАРНИМ ЧВОР.
±0.00 / 68.10	ПД-противдимна / столарија/браварија/ ПП-противпожарна / столарија/браварија/		МОНТ.ПАНЕЛ - ГК ПЛОЧЕ
4.41	ПД-противдимна / столарија/браварија/ ПП-противпожарна / столарија/браварија/		ТЕРМОИЗОЛАЦИЈА
1-PO1 / 1.3.5	ПД-противдимна / столарија/браварија/ ПП-противпожарна / столарија/браварија/		ХИДРОИЗОЛАЦИЈА
1-PP1 / 1.3.7	ПД-противдимна / столарија/браварија/ ПП-противпожарна / столарија/браварија/		ШЉУНАК
Д-1	ПД-противдимна / столарија/браварија/ ПП-противпожарна / столарија/браварија/		ПЕСАК
Д-1	ПД-противдимна / столарија/браварија/ ПП-противпожарна / столарија/браварија/		НИБЈЕНА ЗЕМЉА
3	ПД-противдимна / столарија/браварија/ ПП-противпожарна / столарија/браварија/		ХУМУС-НАСИП
ULAZ	ПД-противдимна / столарија/браварија/ ПП-противпожарна / столарија/браварија/		КАМЕН
H	ПД-противдимна / столарија/браварија/ ПП-противпожарна / столарија/браварија/		ПОЖАРНИ ХИДРАНТ
OL 1	ПД-противдимна / столарија/браварија/ ПП-противпожарна / столарија/браварија/		ИНСТАЛАЦИЈА ВИК
Kv 1	ПД-противдимна / столарија/браварија/ ПП-противпожарна / столарија/браварија/		ИНСТАЛАЦИЈА ЕЛ
EL	ПД-противдимна / столарија/браварија/ ПП-противпожарна / столарија/браварија/		ИНСТАЛАЦИЈА МАШ.
M	ПД-противдимна / столарија/браварија/ ПП-противпожарна / столарија/браварија/		

- ОПШТЕ НАПОМЕНЕ:
- Пре отпочињања радова све мере проверити на лицу места.
  - Неусаглашености и одступања у цртежима и/или текстуалним прилозима пројекта, обавезно решити са аутором и одговорним пројектантом.
  - Измене у делу пројекта за време грађења, врђити само уз сагласност аутора и одговорног пројектанта.
  - Не дозвољавају се измене на градилишту за време извођења радова, без сагласности аутора, одговорног пројектанта и техничког надзора.
  - Одговорност за измене сноси лице које је те измене одобрило.
  - Не премеравати цртеже, коте у пројекту су меродавне.
  - Висине парапета су дате од коте готовог пода до коте зиданог дела парапета.
  - Висине прозора су дате од коте зиданог дела парапета до коте бетонског надпрозорника.
  - Висине врата су дате од коте готовог пода до коте бетонског надвратника.

## ОСНОВА ТАВАНА, Р 1:50

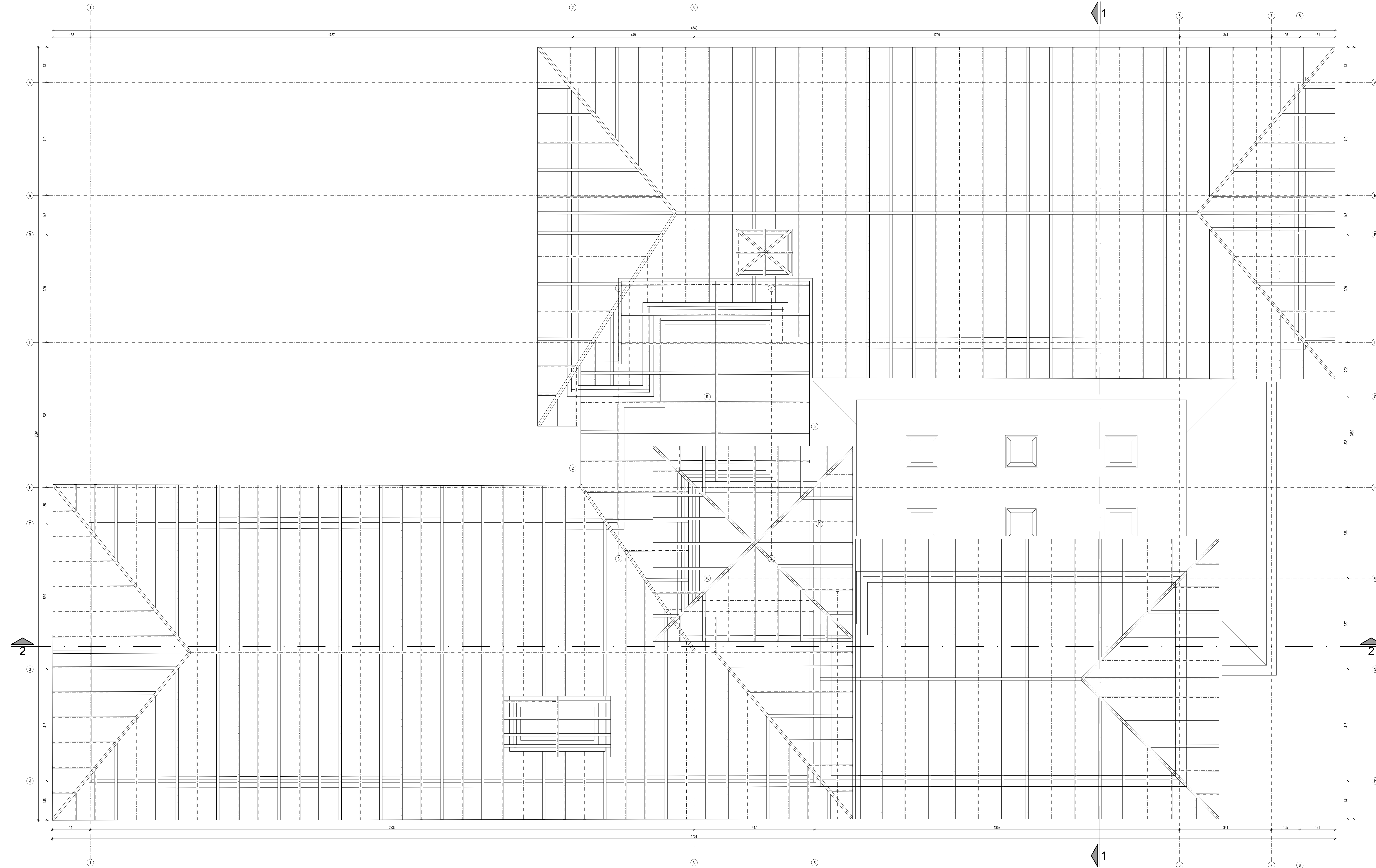


**ДОМ "КАРАБУРМА"**  
**ТАВАНА**  
**ПОСТОЈЕЋЕ СТАЊЕ**



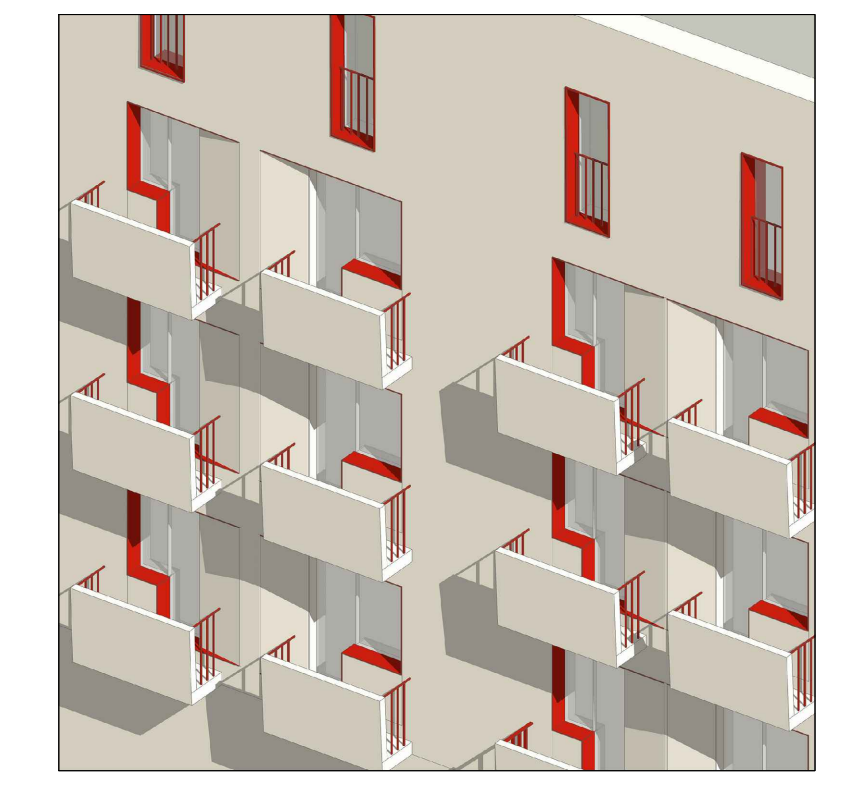
<b>Данило Граховац ПР, Архитектонски студио, ГХВЦ Студио, Београд</b> Ул. Милована Маринковића бр. 28, Београд www.ghvc.studio, e-mail: office@ghvc.studio									
биоро	<b>ГХВЦ 01</b>	параф	НАРУЧИЛАЦ	<b>УСТАНОВА ГЕРОНТОЛОШКИ ЦЕНТАР МАРИЈЕ БУРСАЋ 49, БЕОГРАД</b>					
одговорни пројектант	Д. Граховац, д.и.а.	<i>[Signature]</i>	ОБЈЕКАТ	<b>ДОМ ЗА СТАРА ЛИЦА "КАРАБУРМА", КП 401/47 КО ПАЛИЛУЛА, БЕОГРАД</b>					
пројектант	Ј. Гојковић, д.и.а.		ПРОЈЕКАТ	<b>ГЛАВНИ ПРОЈЕКАТ ЕНЕРГЕТСКЕ САНАЦИЈЕ</b>					
пројектант	А. Гаврић, д.и.а.		ЦРТЕЖ	<b>ПОСТОЈЕЋЕ СТАЊЕ, ТАВАНА</b>					
обрадио			ДОКУМЕНТАЦИЈА	<b>ПРОЈЕКАТ АРХИТЕКТУРЕ</b>					
датум	размера	фаза	свеска	број цртежа	лист	измена			
03.2018.	1:50	ПЗИ	1	ПЉЕ-ПЗИ-010-0ПОС-207-Р00	10	0			

# ОСНОВА КРОВНЕ КОНСТРУКЦИЈЕ, Р 1:50

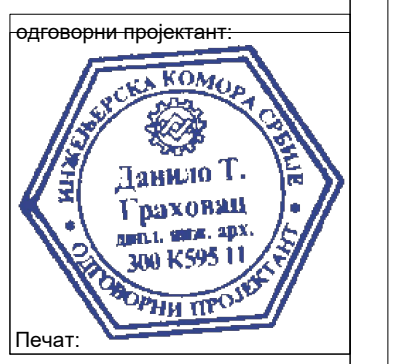
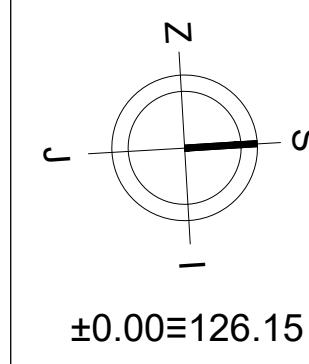


ОЗНАКЕ У ПРОЈЕКТУ:		ЛЕГЕНДА МАТЕРИЈАЛА	
1	шема зидова	■	АРМИРАНИ БЕТОН
2	шема алуминијума	■	АРМИРАНИ БЕТОН - МОНТАЖНИ
3	шема стакла	■	НАБИЈЕНИ БЕТОН
4	шема РПС	■	МРШАВИ БЕТОН - ТАМПОН
5	шема фасада	■	ГИТЕР БЛОК
6	шема кровне конструкције	■	ГАСБЕТОН БЛОК
7	шема подова	■	ПУНА ОПЕКА
8	шема санитарије	■	ФАСАДНИ ПАНЕЛ
9	шема паркинг простора	■	МОНТ ПАНЕЛ У САНИТАРНИМ ЧВОР
10	шема тераса	■	МОНТ ПАНЕЛ - ПК ПЛОЧЕ
11	шема кровне конструкције	■	ТЕРМОИЗОЛАЦИЈА
12	шема подова	■	ХИДРОИЗОЛАЦИЈА
13	шема фасада	■	ШЉУНАК
14	шема кровне конструкције	■	ПЕСАК
15	шема подова	■	НИЈЕНА ЗЕМЉА
16	шема кровне конструкције	■	ХИМУС-НАСИП
17	шема подова	■	КАМЕН
18	шема кровне конструкције	■	ОЗНАКА ДЕТАЉА
19	шема подова	■	ОЗНАКА ПРЕСЕКА
20	шема кровне конструкције	■	Н ПОЖАРНИ ХИДРАНТ
21	шема подова	■	ОЛ 1 ОПУЧНА ВЕРТИКАЛА
22	шема кровне конструкције	■	КУ 1 КАНАЛИЗАЦИОНА ВЕРТИКАЛА
23	шема подова	■	ИНСТАЛАЦИЈА ЕЛ
24	шема кровне конструкције	■	ИНСТАЛАЦИЈА МАШ

- ОПШТЕ НАПОМЕНЕ:**
- Пре отпочињања радова све мере проверити на лицу места.
  - Неуредљивости и одступања у цртежима илили текстуалним прилозима пројекта, обавезно решити са аутором и одговорним пројектантом.
  - Измене у делу пројекта за време грађења, вршити само уз сагласност аутора и одговорног пројектанта.
  - Не дозвољавају се измене на градилишту за време извођења радова, без сагласности аутора, одговорног пројектанта и техничког надзора.
  - Одговорност за измене сноси лице које је те измене одобрило.
  - Не премењати цртеже, коте у пројекту су меродавне.
  - Висине паравалта су дате од коте зиданог пода до коте зиданог дела паравалта.
  - Висине прозора су дате од коте зиданог дела паравалта до коте бетонског надзорника.
  - Висине врата су дате од коте готовог пода до коте бетонског надзорника.



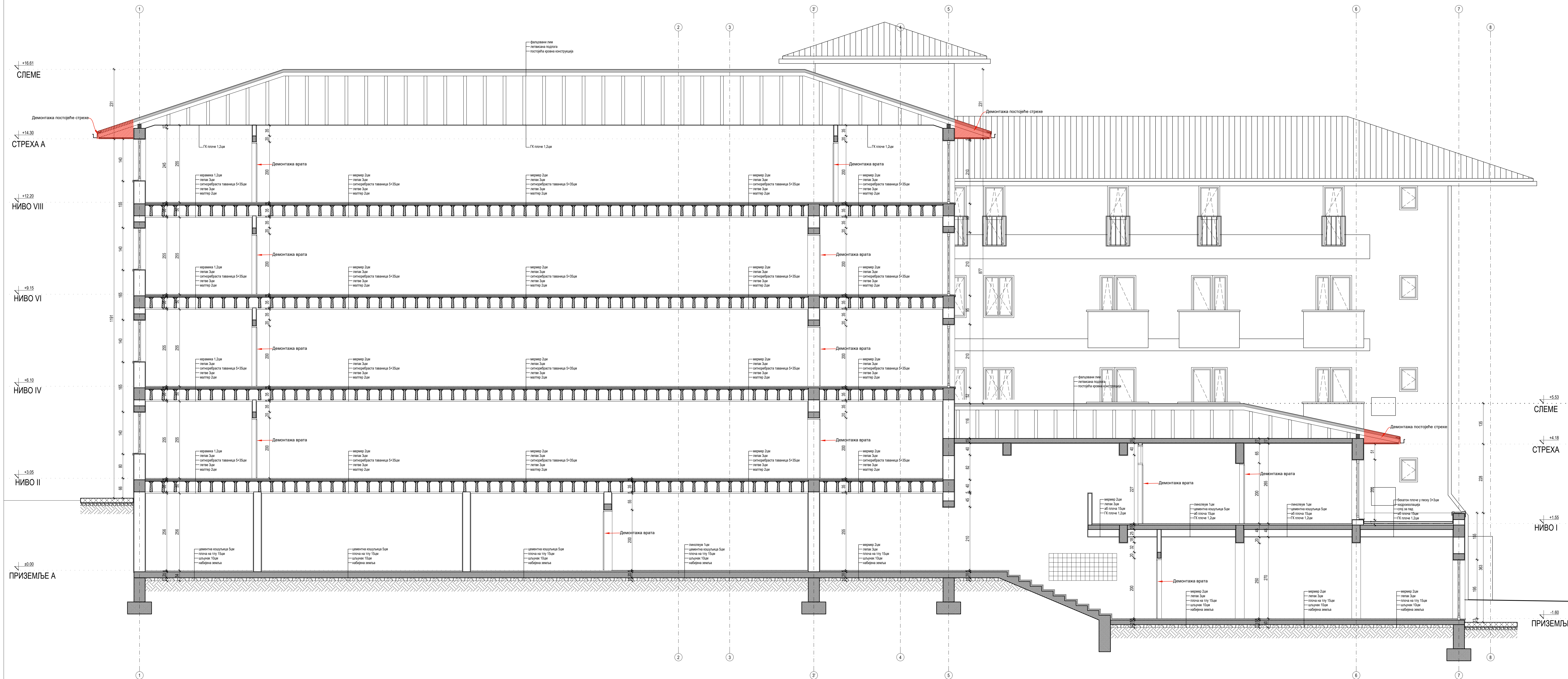
**ДОМ "КАРАБУРМА"**  
**ОСНОВА КРОВНЕ КОНСТРУКЦИЈЕ**  
**ПОСТОЈЕЋЕ СТАЊЕ**



Данило Граховац ПР, Архитектонски студио, ГХВЦ Студио, Београд Ул. Милована Маринковића бр. 28, Београд www.gnc-studio.com, email: gnc@stgnc-studio.com		НАРУЧИЛАЦ: СТАНОВА ГЕРОНТОЛОШКИ ЦЕНТАР	
Биро: ГХВЦ 01	пароф: МАРИЈЕ БУРСА П 49, БЕОГРАД	ПРОЈЕКАТ: ДОМ ЗА СТАРА ЛИЦА "КАРАБУРМА", КП 401/147 КО ПАЛИЛУЛА, БЕОГРАД	ЦРТЕЖ: ПОСТОЈЕЋЕ СТАЊЕ, ОСНОВА КРОВНЕ КОНСТРУКЦИЈЕ
одговорни пројектант: Д. Граховац, д.и.а.	проектант: Ј. Гајић, д.и.а.	проектант: А. Гајић, д.и.а.	ДЕКОНСТРУКЦИЈА: ПРОЈЕКАТ АРХИТЕКТУРЕ
ДАТУМ: 03.2016.	РАЗМЕР: 1:50	ШКАЛА: 1:50	БРОЈ ЦРТЕЖА: ППЕ-ПЗИ-010-0ПОС-208-Р00
ЛИСТ: 11	ИЗМЕНА: 0		

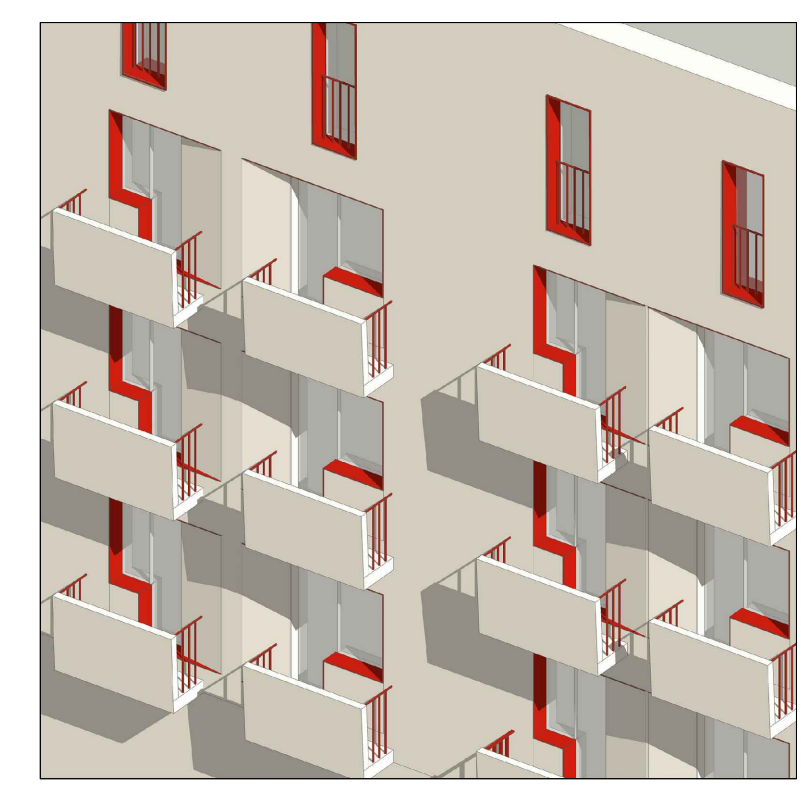


# ПРЕСЕК 1-1, Р 1:50



ОЗНАКЕ У ПРОЈЕКТУ:		ЛЕГЕНДА МАТЕРИЈАЛА:	
○	Шема стопарије прозор/преградних врата	■	АРМИРАНИ БЕТОН
◇	Шема вентилације прозор/преградних врата	■	АРМИРАНИ БЕТОН - МОНТАЖНИ
□	Шема бравастије прозор/преградних врата	■	НАБИЈЕНИ БЕТОН
□	Шема Р/УС прозор/преградних врата	■	МРШАВИ БЕТОН - ТИПОН
○	Шема фасадне прозор/преградних врата	■	ГИТЕР БЛОК
○	Образложење ПД-прогибна стопарија	■	ГАСБЕТОН БЛОК
○	Образложење ПД-прогибна стопарија / ПД-прогибна стопарија	■	ПУНА ОПЕКА
○	Образложење ПД-прогибна стопарија / ПД-прогибна стопарија	■	ФАСАДНИ ПАНЕЛ
○	Образложење ПД-прогибна стопарија / ПД-прогибна стопарија	■	МОНТАЖНИ ПАНЕЛ У САНТ ЧВОРУ
○	Образложење ПД-прогибна стопарија / ПД-прогибна стопарија	■	ГИПС КАРТОН ПЛОЧЕ
○	Образложење ПД-прогибна стопарија / ПД-прогибна стопарија	■	ТЕРМОИЗОЛАЦИЈА
○	Образложење ПД-прогибна стопарија / ПД-прогибна стопарија	■	ХИДРОИЗОЛАЦИЈА
○	Образложење ПД-прогибна стопарија / ПД-прогибна стопарија	■	ШЉУНАК
○	Образложење ПД-прогибна стопарија / ПД-прогибна стопарија	■	НАБИЈЕНА ЗЕМЉА
○	Образложење ПД-прогибна стопарија / ПД-прогибна стопарија	■	ХУМУС НАСИП
○	Образложење ПД-прогибна стопарија / ПД-прогибна стопарија	■	КАМЕН
○	Образложење ПД-прогибна стопарија / ПД-прогибна стопарија	■	ПЕСАК
○	Образложење ПД-прогибна стопарија / ПД-прогибна стопарија	■	ИНСТАЛАЦИЈА ВИК
○	Образложење ПД-прогибна стопарија / ПД-прогибна стопарија	■	ИНСТАЛАЦИЈА ЕП
○	Образложење ПД-прогибна стопарија / ПД-прогибна стопарија	■	ИНСТАЛАЦИЈА МАШ

- ОПШТЕ НАПОМЕНЕ:**
- Пре отпочињања радова све мере проверити на лицу места.
  - Неуслађености и одступања у цртежима и/или текстуалним прилозима пројекта, обавезно решити са аутором и одговорним пројектантом.
  - Измене у делу пројекта за време грађења, вршити само уз сагласност аутора и одговорног пројектанта. Не дозвољавају се измене на градилишту за време извођења радова, без сагласности аутора, одговорног пројектанта и техничког надзора.
  - Одговорност за измене сноси лице које је те измене одобрило.
  - Не премеравајте цртеже, коте у пројекту су меродавне.
  - Висине паркета су дате од коте готовог пода до коте зиданог дела паркета.
  - Висине прозора су дате од коте зиданог дела паркета до коте бетонског надпрозорника.
  - Висине врата су дате од коте готовог пода до коте бетонског надвратника.



**ДОМ "КАРАБУРМА"**

**ПРЕСЕК 1-1**

**ПОСТОЈЕЋЕ СТАЊЕ**

±0.00 ± 126.15

Данило Граховац ПР, Архитектонски студио, ГХВЦ Студио, Београд Ул. Миловања Маринковића Бр. 28, Београд www.gxvc.studio, e-mail: office@gxvc.studio			
Биро	ГХВЦ 01	парав	НАРУЧИЛАЦ
одговорни пројектант	Д. Граховац, д.и.а.		УСТАНОВА ГЕРОНТОЛОШКИ ЦЕНТАР МАРИЈЕ БУРСАЋ 49, БЕОГРАД
пројектант	Ј. Гајковић, д.и.а.		ОБЈЕКАТ
пројектант	А. Гаврић, д.и.а.		ДОМ ЗА СТАРА ЛИЦА "КАРАБУРМА", КП 401/47 КО ПАЛИЛУЛА, БЕОГРАД
обрадимо			ПРОЈЕКАТ
			ГЛАВНИ ПРОЈЕКАТ ЕНЕРГЕТСКЕ САНАЦИЈЕ
ДОКУМЕНТАЦИЈА		ЦРТЕЖ	
ПРОЈЕКАТ АРХИТЕКТУРЕ		ПОСТОЈЕЋЕ СТАЊЕ, ПРЕСЕК 1-1	
датум	размера	фаза	свеска
03.2018.	1:50	ПЗИ	1
		број цртежа	лист
		ПЉЕ - ПЗИ-010-0ПОС-301-Р00	13
			0

# ПРЕСЕК 2-2, Р 1:50



**ОЗНАКЕ У ПРОЈЕКТУ:**

1	Шема столарије	АРМИРАНИ БЕТОН
2	Шема алуминарије	АРМИРАНИ БЕТОН - МОНТАЖНИ
3	Шема браварије	НАБИЈЕНИ БЕТОН
4	Шема РВС	МРШАВИ БЕТОН - ТМПОН
5	Шема фасадне	ГИТЕР БЛОК
6	Шема фасадне	ГАСБЕТОН БЛОК
7	Шема фасадне	ПУНА ОПЕКА
8	Шема фасадне	ФАСАДНИ ПАНЕЛ
9	Шема фасадне	МОНТАЖНИ ПАНЕЛ У САНТ.ЧВОРУ
10	Шема фасадне	ГИПС КАРТОН ПЛОЧЕ
11	Шема фасадне	ТЕРМОИЗОЛАЦИЈА
12	Шема фасадне	ХИДРОИЗОЛАЦИЈА
13	Шема фасадне	ШЉУНАК
14	Шема фасадне	НАБИЈЕНА ЗЕМЉА
15	Шема фасадне	ХУМУС НАСИП
16	Шема фасадне	КАМЕН

**ЛЕГЕНДА МАТЕРИЈАЛА:**

ОЗНАКЕ ПАРЦИЈАЛНИХ ПЛАНОВА, ПРЕСЕКА И ДЕТАЉА

1-Р01 Функционална целина бр. - парцијална основа бр. Ознака листа

1-РР1 Функционална целина бр. - парцијална основа бр. Ознака листа

Д-1 ОЗНАКА ДЕТАЉА

3 ОЗНАКА ПРЕСЕКА

УПАЗ

Н ПОЖАРНИ ХИДРАНТ

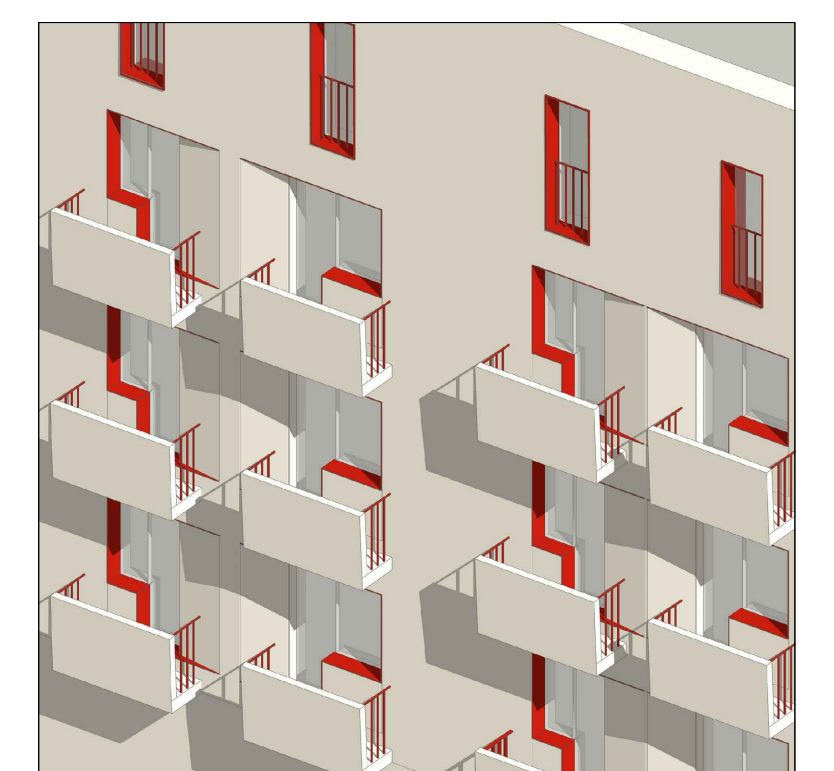
OL 1 ОЛУЧНА ВЕРТИКАЛА

Kv 1 КАНАЛИЗАЦИОНА ВЕРТИКАЛА

EL ИНСТАЛАЦИЈА ЕЛ.

M ИНСТАЛАЦИЈА МАШ.

- ОПШТЕ НАПОМЕНЕ:**
- Пре отпочињања радова све мере проверити на лицу места.
  - Неуспелашности и одступања у цртежима и/или текстуалним прилозима пројекта, обавезно решити са аутором и одговорним пројектантом.
  - Измене у делу пројекта за време грађења, вршити само уз сагласност аутора и одговорног пројектанта.
  - Не дозвољавају се измене на градилишту за време извођења радова, без сагласности аутора, одговорног пројектанта и техничког надзора.
  - Одговорност за измене сноси лице које је те измене одобрило.
  - Не међеравати цртеже, коте у пројекту су неродавене.
  - Висине парчета су дате од коте готовог пода до коте зиданог дела парчета.
  - Висине прозора су дате од коте зиданог дела парчета до коте бетонског надпозорника.
  - Висине врата су дате од коте готовог пода до коте бетонског надвратника.



## ДОМ "КАРАБУРМА" ПРЕСЕК 2-2 ПОСТОЈЕЋЕ СТАЊЕ

±0.00=126.15



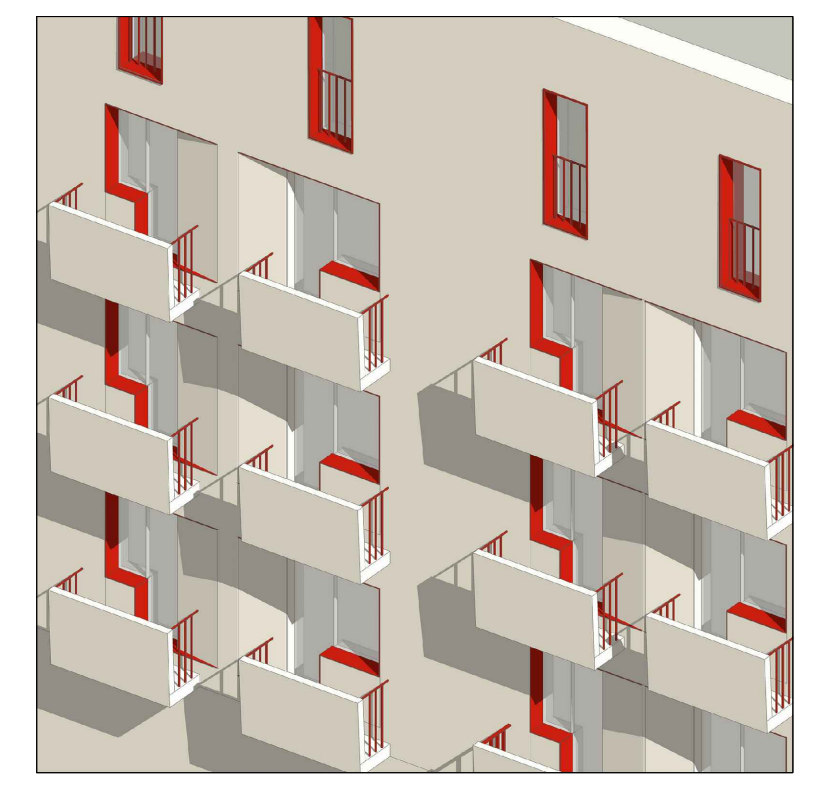
<b>Данило Граховац ПР, Архитектонски студио, ГХВЦ Студио, Београд</b> Ул. Милована Маринковића бр. 28, Београд www.ghvc.studio, e-mail: office@ghvc.studio				
Биро	ГХВЦ 01	параф	НАРУЧИЛАЦ	УСТАНОВА ГЕРОНТОЛОШКИ ЦЕНТАР
одговорни пројектант	Д. Граховац, д.и.а.	<i>Данило Граховац</i>	МАРИЈЕ БУРСАЋ 49, БЕОГРАД	
пројектант	Ј. Гојковић, д.и.а.		ОБЈЕКАТ	ДОМ ЗА СТАРА ЛИЦА "КАРАБУРМА",
пројектант	А. Гаврић, д.и.а.		ПРОЈЕКАТ	КП 401/47 КО ПАЛИЛУЛА, БЕОГРАД
обрадимо			ПРОЈЕКАТ	ГЛАВНИ ПРОЈЕКАТ ЕНЕРГЕТСКЕ
			ПРОЈЕКАТ	САНАЦИЈЕ
ДОКУМЕНТАЦИЈА		ЦРТЕЖ		
ПРОЈЕКАТ АРХИТЕКТУРЕ		ПОСТОЈЕЋЕ СТАЊЕ, ПРЕСЕК 2-2		
Датум	размера	фаза	свеска	број цртежа
03.2018.	1:50	ПЗИ	1	ПЉЕ -ПЗИ-010-ОПОС-302-Р00
лист	измена			
14	0			



ОЗНАКЕ У ПРОЈЕКТУ:		ЛЕГЕНДА МАТЕРИЈАЛА:	
①	Шена стопарије	■	АРМИРАНИ БЕТОН
②	проксир/терерије/врата	■	АРМИРАНИ БЕТОН - МОНТАЖНИ
③	шена зидови/врата	■	НАБИЈЕНИ БЕТОН
④	шена фасадне	■	МРШАВИ БЕТОН - ТМПОН
⑤	шена РПС	■	ГИТЕР БЛОК
⑥	шена фасадне	■	ГАСБЕТОН БЛОК
⑦	проксир/терерије/врата	■	ПУНА ОПЕКА
⑧	шена фасадне	■	ФАСАДНИ ПАНЕЛ
⑨	шена фасадне	■	МОНТАЖНИ ПАНЕЛ У САНТ.ЧВОРУ
⑩	шена фасадне	■	ГИПС КАРТОН ПЛОЧЕ
⑪	шена фасадне	■	ТЕРМОИЗОЛАЦИЈА
⑫	шена фасадне	■	ХИДРОИЗОЛАЦИЈА
⑬	шена фасадне	■	ШЉУНАК
⑭	шена фасадне	■	ПЕСАК
⑮	шена фасадне	■	НАБИЈЕНА ЗЕМЉА
⑯	шена фасадне	■	ХУМУС НАСИП
⑰	шена фасадне	■	КАМЕН
⑱	шена фасадне	■	
⑲.1	Функционална целина бр. - парцијална основа бр.		
⑲.2	Ознака листа		
⑲.3	Функционална целина бр. - парцијална основа бр.		
⑲.4	Ознака листа		
⑲.5	Функционална целина бр. - парцијална основа бр.		
⑲.6	Ознака листа		
⑲.7	Функционална целина бр. - парцијална основа бр.		
⑲.8	Ознака листа		
⑲.9	Функционална целина бр. - парцијална основа бр.		
⑲.10	Ознака листа		
⑲.11	Функционална целина бр. - парцијална основа бр.		
⑲.12	Ознака листа		
⑲.13	Функционална целина бр. - парцијална основа бр.		
⑲.14	Ознака листа		
⑲.15	Функционална целина бр. - парцијална основа бр.		
⑲.16	Ознака листа		
⑲.17	Функционална целина бр. - парцијална основа бр.		
⑲.18	Ознака листа		
⑲.19	Функционална целина бр. - парцијална основа бр.		
⑲.20	Ознака листа		
⑲.21	Функционална целина бр. - парцијална основа бр.		
⑲.22	Ознака листа		
⑲.23	Функционална целина бр. - парцијална основа бр.		
⑲.24	Ознака листа		
⑲.25	Функционална целина бр. - парцијална основа бр.		
⑲.26	Ознака листа		
⑲.27	Функционална целина бр. - парцијална основа бр.		
⑲.28	Ознака листа		
⑲.29	Функционална целина бр. - парцијална основа бр.		
⑲.30	Ознака листа		
⑲.31	Функционална целина бр. - парцијална основа бр.		
⑲.32	Ознака листа		
⑲.33	Функционална целина бр. - парцијална основа бр.		
⑲.34	Ознака листа		
⑲.35	Функционална целина бр. - парцијална основа бр.		
⑲.36	Ознака листа		
⑲.37	Функционална целина бр. - парцијална основа бр.		
⑲.38	Ознака листа		
⑲.39	Функционална целина бр. - парцијална основа бр.		
⑲.40	Ознака листа		
⑲.41	Функционална целина бр. - парцијална основа бр.		
⑲.42	Ознака листа		
⑲.43	Функционална целина бр. - парцијална основа бр.		
⑲.44	Ознака листа		
⑲.45	Функционална целина бр. - парцијална основа бр.		
⑲.46	Ознака листа		
⑲.47	Функционална целина бр. - парцијална основа бр.		
⑲.48	Ознака листа		
⑲.49	Функционална целина бр. - парцијална основа бр.		
⑲.50	Ознака листа		
⑲.51	Функционална целина бр. - парцијална основа бр.		
⑲.52	Ознака листа		
⑲.53	Функционална целина бр. - парцијална основа бр.		
⑲.54	Ознака листа		
⑲.55	Функционална целина бр. - парцијална основа бр.		
⑲.56	Ознака листа		
⑲.57	Функционална целина бр. - парцијална основа бр.		
⑲.58	Ознака листа		
⑲.59	Функционална целина бр. - парцијална основа бр.		
⑲.60	Ознака листа		
⑲.61	Функционална целина бр. - парцијална основа бр.		
⑲.62	Ознака листа		
⑲.63	Функционална целина бр. - парцијална основа бр.		
⑲.64	Ознака листа		
⑲.65	Функционална целина бр. - парцијална основа бр.		
⑲.66	Ознака листа		
⑲.67	Функционална целина бр. - парцијална основа бр.		
⑲.68	Ознака листа		
⑲.69	Функционална целина бр. - парцијална основа бр.		
⑲.70	Ознака листа		
⑲.71	Функционална целина бр. - парцијална основа бр.		
⑲.72	Ознака листа		
⑲.73	Функционална целина бр. - парцијална основа бр.		
⑲.74	Ознака листа		
⑲.75	Функционална целина бр. - парцијална основа бр.		
⑲.76	Ознака листа		
⑲.77	Функционална целина бр. - парцијална основа бр.		
⑲.78	Ознака листа		
⑲.79	Функционална целина бр. - парцијална основа бр.		
⑲.80	Ознака листа		
⑲.81	Функционална целина бр. - парцијална основа бр.		
⑲.82	Ознака листа		
⑲.83	Функционална целина бр. - парцијална основа бр.		
⑲.84	Ознака листа		
⑲.85	Функционална целина бр. - парцијална основа бр.		
⑲.86	Ознака листа		
⑲.87	Функционална целина бр. - парцијална основа бр.		
⑲.88	Ознака листа		
⑲.89	Функционална целина бр. - парцијална основа бр.		
⑲.90	Ознака листа		
⑲.91	Функционална целина бр. - парцијална основа бр.		
⑲.92	Ознака листа		
⑲.93	Функционална целина бр. - парцијална основа бр.		
⑲.94	Ознака листа		
⑲.95	Функционална целина бр. - парцијална основа бр.		
⑲.96	Ознака листа		
⑲.97	Функционална целина бр. - парцијална основа бр.		
⑲.98	Ознака листа		
⑲.99	Функционална целина бр. - парцијална основа бр.		
⑲.100	Ознака листа		



- ОПШТЕ НАПОМЕНЕ:
- Пре отпомињања радова све мере проверити на лицу места.
  - Неуспешности и одступања у цртежима илили текстуалним прилозима пројекта, обавезно решити са аутором и одговорним пројектантом.
  - Измене у делу пројекта за време грађења, вршити само уз сагласност аутора и одговорног пројектанта.
  - Не дозвољавају се измене на градилишту за време извођења радова, без сагласности аутора, одговорног пројектанта и техничког надзора.
  - Одговорност за измене сноси лице које је те измене одобрило.
  - Не премеравати цртеже, које у пројекту су меродавне.
  - Висине паркета су дате од коте готовог пода до коте зиданог дела паркета.
  - Висине прозора су дате од коте зиданог дела паркета до коте бетонског надпрозорника.
  - Висине врата су дате од коте готовог пода до коте бетонског надвратника.



ДОМ "КАРАБУРМА"  
ИЗГЛЕД 2  
ПОСТОЈЕЋЕ СТАЊЕ



Данило Граховац ПР, Архитектонски студио, ГХВЦ Студио, Београд Ул. Милована Маринковића бр. 28, Београд www.ghvc.studio, e-mail: office@ghvc.studio		УСТАНОВА ГЕРОНТОЛОШКИ ЦЕНТАР МАРИЈЕ БУРСАЋ 49, БЕОГРАД	
биро	ГХВЦ 01	лаураф	НАРУЧИЛАЦ
одговорни пројектант	Д. Граховац, д.и.а.	лаураф	ОБЈЕКАТ
пројектант	Ј. Гојковић, д.и.а.	лаураф	ПРОЈЕКАТ
пројектант	А. Гаврић, д.и.а.	лаураф	ДОКУМЕНТАЦИЈА
обработио		лаураф	ПРОЈЕКАТ
ПРОЈЕКАТ АРХИТЕКТУРЕ		ПОСТОЈЕЋЕ СТАЊЕ, ИЗГЛЕД 2	
датум	размера	фаза	свеска
03.2018.	1:50	ПЗИ	1
број цртежа		лист	измена
ПЉБЕ-ПЗИ-010-ОПОС-402-Р00		16	0