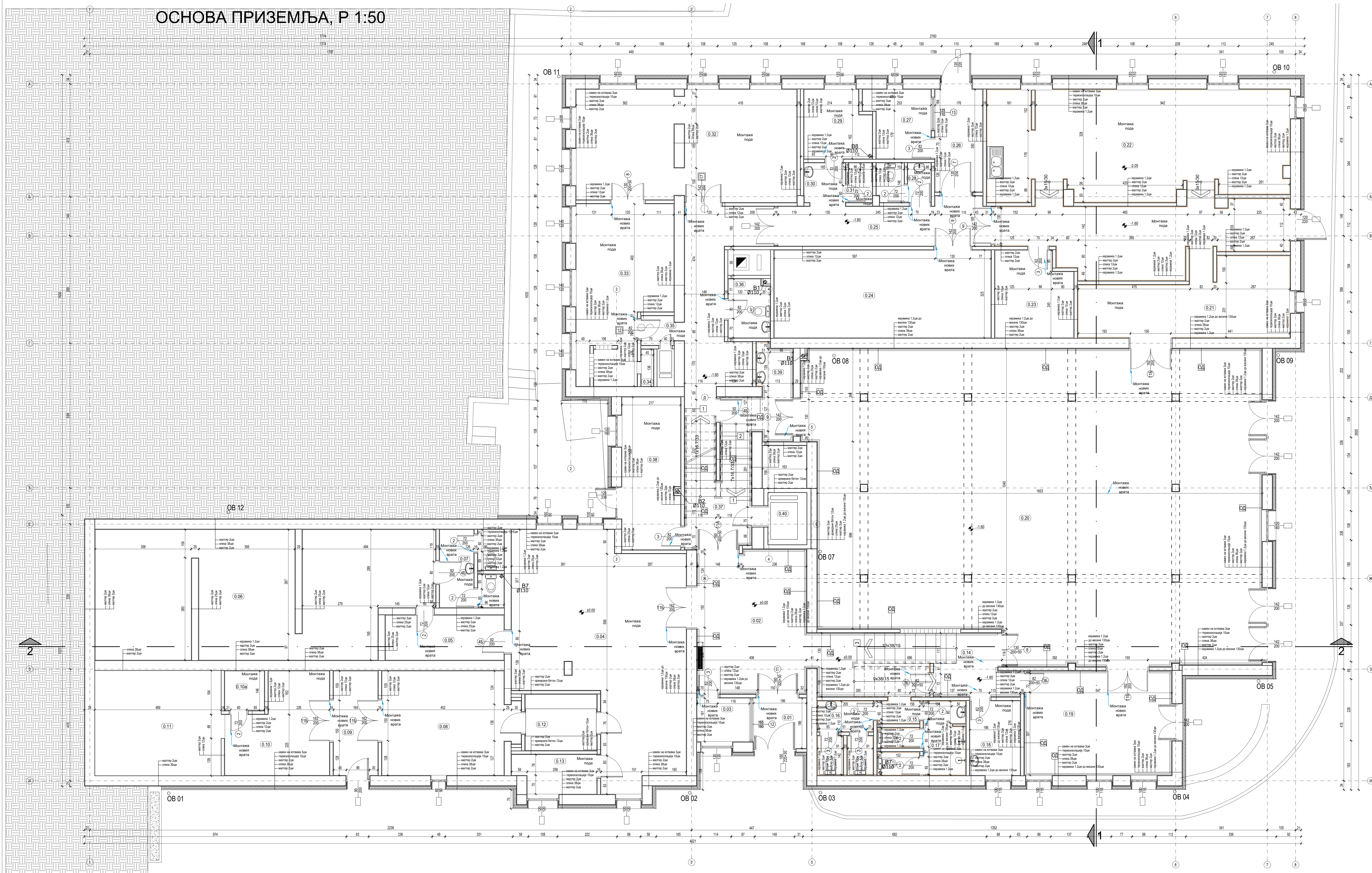


ОСНОВА ПРИЗЕМЉА, Р 1:50



Број	НАМЕНА ПРОСТОРИЈА	површина која се редукује		ПРИЗЕМЉЕ			ОБРАДА ПРОСТОРИЈА		
		(m²)	К	површина (m²)	обим (m³)	чиста висина (m)	под	зид	плафон
0.01	ВЕТРОБРАН	3.6		7.6	2.55		МЕРМЕР	ПОЛУДИСПЕР.	ПОЛУДИСПЕР.
0.02	УЛАЗНИ ХОЛ	21.5		18.9	2.55		МЕРМЕР	ЛИН./П.ДИС.	ПОЛУДИСПЕР.
0.03	ПОРТИРНИЦА	3.1		7.1	2.55		МЕРМЕР	ПОЛУДИСПЕР.	ПОЛУДИСПЕР.
0.04	РАДНА ТЕРАЦИЈА	47		34.3	2.55		ЛИНОЛЕУМ	ПОЛУДИСПЕР.	ПОЛУДИСПЕР.
0.05	ХОДНИК	7.3		12.1	2.55		ЦЕМ. КОШ.	ПОЛУДИСПЕР.	ПОЛУДИСПЕР.
0.06	СКЛОНИШТЕ	54.8		50.3	2.55		ЦЕМ. КОШ.	ПОСНА БОЈА	ПОЛУДИСПЕР.
0.07	ТОАЛЕТ	6.3		17.6	2.55		КЕР. ПЛОЧИЦЕ	КЕР. ПЛОЧИЦЕ	ПОЛУДИСПЕР.
0.08	МРТВАЧНИЦА	17.5		16.8	2.55		ТЕРАЦО	ПОЛУДИСПЕР.	ПОЛУДИСПЕР.
0.09	ОСТАВА	6.3		11.0	2.55		ТЕРАЦО	ПОЛУДИСПЕР.	ПОЛУДИСПЕР.
0.10	ОСТАВА	12.5		15.8	2.55		КЕР. ПЛОЧИЦЕ	КЕР. ПЛОЧИЦЕ	ПОЛУДИСПЕР.
0.10a	МЕДИЦИНСКИ ОТПАД	2.1		5.8	2.55		КЕР. ПЛОЧИЦЕ	КЕР. ПЛОЧИЦЕ	ПОЛУДИСПЕР.
0.11	ОСТАВА	18		17.0	2.56		ЦЕМ. КОШ.	ОПЕКА	БЕТОН
0.12	ЛИФТ	6.6		12.5	/		/	/	/
0.13	ЛИФТ КУЋИЦА СА ХИДРАУЛИКОМ	4.2		9.2	2.55		ЦЕМ. КОШ.	ПОЛУДИСПЕР.	ПОЛУДИСПЕР.
0.14	СТЕПЕНИШТЕ СА ХОЛОМ	15.5		23.1	-2.50		МЕРМЕР	ЛИН./П.ДИС.	ПОЛУДИСПЕР.
0.15	ПРЕДПРОСТОР ТОАЛЕТА	1.4		5.1	2.70		КЕР. ПЛОЧИЦЕ	КЕР. ПЛОЧИЦЕ	ПОЛУДИСПЕР.
0.16	ТОАЛЕТ ЖЕНСКИ	5.1		16.1	2.70		КЕР. ПЛОЧИЦЕ	КЕР. ПЛОЧИЦЕ	ПОЛУДИСПЕР.
0.17	ТОАЛЕТ МУШКИ	6.8		18.1	2.70		КЕР. ПЛОЧИЦЕ	КЕР. ПЛОЧИЦЕ	ПОЛУДИСПЕР.
0.18	БЕРБЕРНИЦА	5.1		9.2	2.70		КЕР. ПЛОЧИЦЕ	КЕР./П.ДИС.	ПОЛУДИСПЕР.
0.19	МАЛА САЈА РЕСТОРАНА	21.2		18.7	2.70		МЕРМЕР	ЛИН./П.ДИС.	ПОЛУДИСПЕР.
0.20	РЕСТОРАН	186.3		70.2	-3.5		МЕРМЕР	ЛИН./П.ДИС.	ПОЛУДИСПЕР.
0.21	КУХИЊА	43.2		52.7	2.65		КЕР. ПЛОЧИЦЕ	КЕР. ПЛОЧИЦЕ	ПОЛУДИСПЕР.
0.22	ТЕРМО БЛОК КУХИЊЕ	45.2		37.1	-3.1		КЕР. ПЛОЧИЦЕ	КЕР. ПЛОЧИЦЕ	ПОЛУДИСПЕР.
0.23	КАНЦЕЛАРИЈА	8.8		12.3	2.65		ТЕРАЦО	ПОЛУДИСПЕР.	ПОЛУДИСПЕР.
0.24	МАГАЦИН	26.1		22.6	2.65		ТЕРАЦО	ПОЛУДИСПЕР.	ПОЛУДИСПЕР.
0.25	ХОДНИК	27.9		41.1	2.65		ТЕРАЦО	ПОЛУДИСПЕР.	ПОЛУДИСПЕР.
0.26	ХОДНИК	6.7		11.1	2.65		ТЕРАЦО	ПОЛУДИСПЕР.	ПОЛУДИСПЕР.
0.27	КАНЦЕЛАРИЈА	5.6		10.2	2.65		ЛИНОЛЕУМ	ПОЛУДИСПЕР.	ПОЛУДИСПЕР.
0.28	ТОАЛЕТ	2.7		9.6	2.65		КЕР. ПЛОЧИЦЕ	КЕР./П.ДИС.	ПОЛУДИСПЕР.
0.29	ГАРДЕРОБА	6.3		10.4	2.65		КЕР. ПЛОЧИЦЕ	ПОЛУДИСПЕР.	ПОЛУДИСПЕР.
0.30	ПРЕДПРОСТОР ГАРДЕРОБЕ	2.4		6.2	2.65		КЕР. ПЛОЧИЦЕ	КЕР./П.ДИС.	ПОЛУДИСПЕР.
0.31	ТОАЛЕТ	1.3		4.6	2.65		КЕР. ПЛОЧИЦЕ	КЕР./П.ДИС.	ПОЛУДИСПЕР.
0.32	ПЕРИОНИЦА ВЕША	33.1		29.8	2.65		КЕР. ПЛОЧИЦЕ	ПОЛУДИСПЕР.	ПОЛУДИСПЕР.
0.33	ПЕРИОНИЦА ВЕША	20.3		25.6	2.65		КЕР. ПЛОЧИЦЕ	КЕР. ПЛОЧИЦЕ	ПОЛУДИСПЕР.
0.34	ШАХТ ЗА ВЕШ И ЛИФТ ЗА ХРАНУ	1.5		7.7	/		/	/	/
0.35	ПРЕДПРОСТОР ЛИФТА	1.6		5.4	2.65		ТЕРАЦО	ПОЛУДИСПЕР.	ПОЛУДИСПЕР.
0.36	ТОАЛЕТ	3.4		7.5	2.65		КЕР. ПЛОЧИЦЕ	КЕР./П.ДИС.	ПОЛУДИСПЕР.
0.37	СТЕПЕНИШТЕ	11.2		19.7	2.65		МЕРМЕР	ЛИН./П.ДИС.	ПОЛУДИСПЕР.
0.38	КАНЦЕЛАРИЈА СОЦИЈАЛНОГ РАДНИКА	12.3		15.7	2.65		ЛИНОЛЕУМ	ПОЛУДИСПЕР.	ПОЛУДИСПЕР.
0.39	ХОДНИК	6		13.2	2.65		МЕРМЕР	ЛИН./П.ДИС.	ПОЛУДИСПЕР.
0.40	ЛИФТ	5.4		13.2	/		/	/	/
УКУПНА НЕТО ПОВРШИНА ПРИЗЕМЉЕ:		723.3		m²					
УКУПНА БРУТО ПОВРШИНА ПРИЗЕМЉЕ:		871.9		m²					

ОЗНАКЕ У ПРОЈЕКТУ:

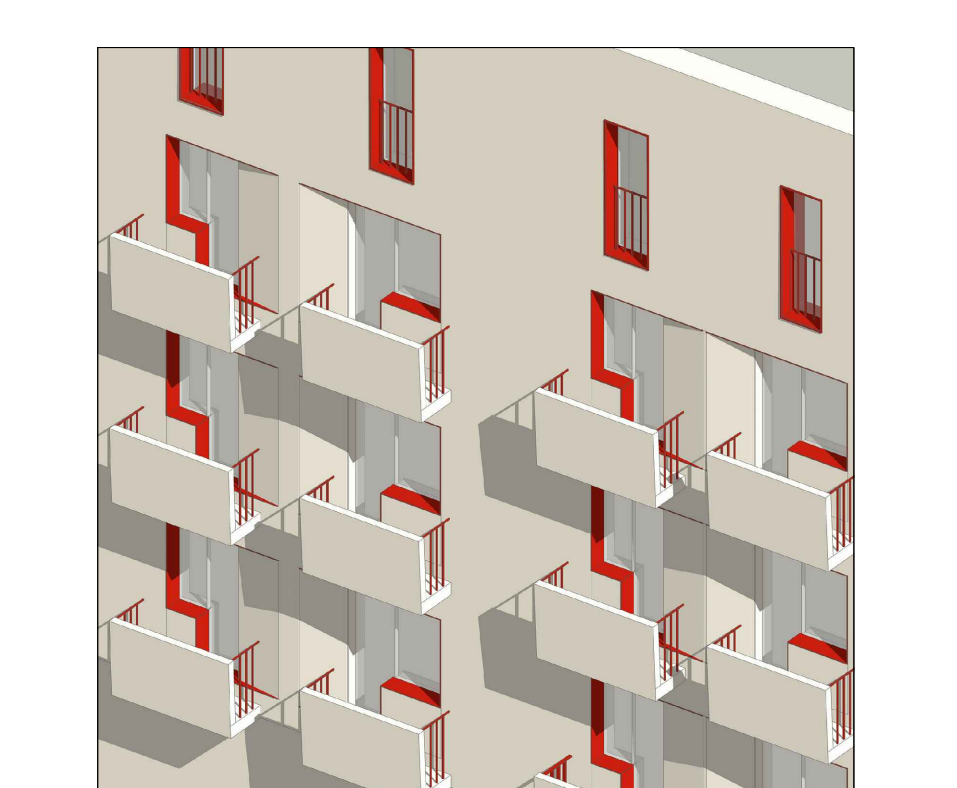
- 1. отвор у конструкцији
- 2. отвор у конструкцији
- 3. отвор у конструкцији
- 4. отвор у конструкцији
- 5. отвор у конструкцији
- 6. отвор у конструкцији
- 7. отвор у конструкцији
- 8. отвор у конструкцији
- 9. отвор у конструкцији
- 10. отвор у конструкцији
- 11. отвор у конструкцији
- 12. отвор у конструкцији
- 13. отвор у конструкцији
- 14. отвор у конструкцији
- 15. отвор у конструкцији
- 16. отвор у конструкцији
- 17. отвор у конструкцији
- 18. отвор у конструкцији
- 19. отвор у конструкцији
- 20. отвор у конструкцији
- 21. отвор у конструкцији
- 22. отвор у конструкцији
- 23. отвор у конструкцији
- 24. отвор у конструкцији
- 25. отвор у конструкцији
- 26. отвор у конструкцији
- 27. отвор у конструкцији
- 28. отвор у конструкцији
- 29. отвор у конструкцији
- 30. отвор у конструкцији
- 31. отвор у конструкцији
- 32. отвор у конструкцији
- 33. отвор у конструкцији
- 34. отвор у конструкцији
- 35. отвор у конструкцији
- 36. отвор у конструкцији
- 37. отвор у конструкцији
- 38. отвор у конструкцији
- 39. отвор у конструкцији
- 40. отвор у конструкцији
- 41. отвор у конструкцији
- 42. отвор у конструкцији
- 43. отвор у конструкцији
- 44. отвор у конструкцији
- 45. отвор у конструкцији
- 46. отвор у конструкцији
- 47. отвор у конструкцији
- 48. отвор у конструкцији
- 49. отвор у конструкцији
- 50. отвор у конструкцији
- 51. отвор у конструкцији
- 52. отвор у конструкцији
- 53. отвор у конструкцији
- 54. отвор у конструкцији
- 55. отвор у конструкцији
- 56. отвор у конструкцији
- 57. отвор у конструкцији
- 58. отвор у конструкцији
- 59. отвор у конструкцији
- 60. отвор у конструкцији
- 61. отвор у конструкцији
- 62. отвор у конструкцији
- 63. отвор у конструкцији
- 64. отвор у конструкцији
- 65. отвор у конструкцији
- 66. отвор у конструкцији
- 67. отвор у конструкцији
- 68. отвор у конструкцији
- 69. отвор у конструкцији
- 70. отвор у конструкцији
- 71. отвор у конструкцији
- 72. отвор у конструкцији
- 73. отвор у конструкцији
- 74. отвор у конструкцији
- 75. отвор у конструкцији
- 76. отвор у конструкцији
- 77. отвор у конструкцији
- 78. отвор у конструкцији
- 79. отвор у конструкцији
- 80. отвор у конструкцији
- 81. отвор у конструкцији
- 82. отвор у конструкцији
- 83. отвор у конструкцији
- 84. отвор у конструкцији
- 85. отвор у конструкцији
- 86. отвор у конструкцији
- 87. отвор у конструкцији
- 88. отвор у конструкцији
- 89. отвор у конструкцији
- 90. отвор у конструкцији
- 91. отвор у конструкцији
- 92. отвор у конструкцији
- 93. отвор у конструкцији
- 94. отвор у конструкцији
- 95. отвор у конструкцији
- 96. отвор у конструкцији
- 97. отвор у конструкцији
- 98. отвор у конструкцији
- 99. отвор у конструкцији
- 100. отвор у конструкцији

ЛЕГЕНДА МАТЕРИЈАЛА:

- 1. АРМИРАНИ БЕТОН
- 2. АРМИРАНИ БЕТОН - МОНТАЖНИ
- 3. НАБИЈЕНИ БЕТОН
- 4. МРШАВИ БЕТОН - ТАМПОН
- 5. ГИТЕР БЛОК
- 6. ГАСБЕТОН БЛОК
- 7. ПУНА ОПЕКА
- 8. ВАСАДНИ ПАНЕЛ
- 9. МОНТ ПАНЕЛ У САНИТАРНИМ ЧВОР
- 10. МОНТ ПАНЕЛ - ГК ПЛОЧЕ
- 11. ТЕРМИЧКА ОЗНАКА ЗИДОВА
- 12. ТЕРМИЧКА ОЗНАКА ПОДОВА
- 13. ВИСИНСКА КОТА
- 14. ОЗНАКА ПРОСТОРИЈЕ
- 15. ОЗНАКА ПАРЦИПАЛНИХ ПЛАНОВА, ПРЕСЕКА И ДЕТАЉА
- 16. ОЗНАКА ПРОСТОРИЈЕ
- 17. ОЗНАКА ДЕТАЉА
- 18. ОЗНАКА ПРЕСЕКА
- 19. ПОЖАРНИ ХИДРАНТ
- 20. ОПШТА ВЕРТИКАЛА
- 21. КАНАЛИЗАЦИОНА ВЕРТИКАЛА
- 22. ИНСТАЛАЦИЈА ВИК
- 23. ИНСТАЛАЦИЈА ЕП
- 24. ИНСТАЛАЦИЈА МАШ

ОПШТЕ НАПОМЕНЕ:

- При оптимаљном раду све мере проверити на лицу места.
- Неуспешности и одступања у цртежима и/или тестујемим прилозима пројекта, обавезно решити са аутором и одговорним пројектантом.
- Измене у делу пројекта за време грађења, вршити само уз сагласност аутора и одговорног пројектанта.
- Не дозвољавају се измене на градилишту за време извођења рада, без сагласности аутора, одговорног пројектанта и техничког надзора.
- Сарадник за измене носити личну одговорност за измене садржано.
- Не примењивати цртеже, које и пројекту су меродавне.
- Висине паркета су дате од које готови под до које зидови дела паркета.
- Висине прозора су дате од које зидови дела паркета до које бетонски надпрозорница.
- Висине врата су дате од које готови под до које бетонски надпрозорница.



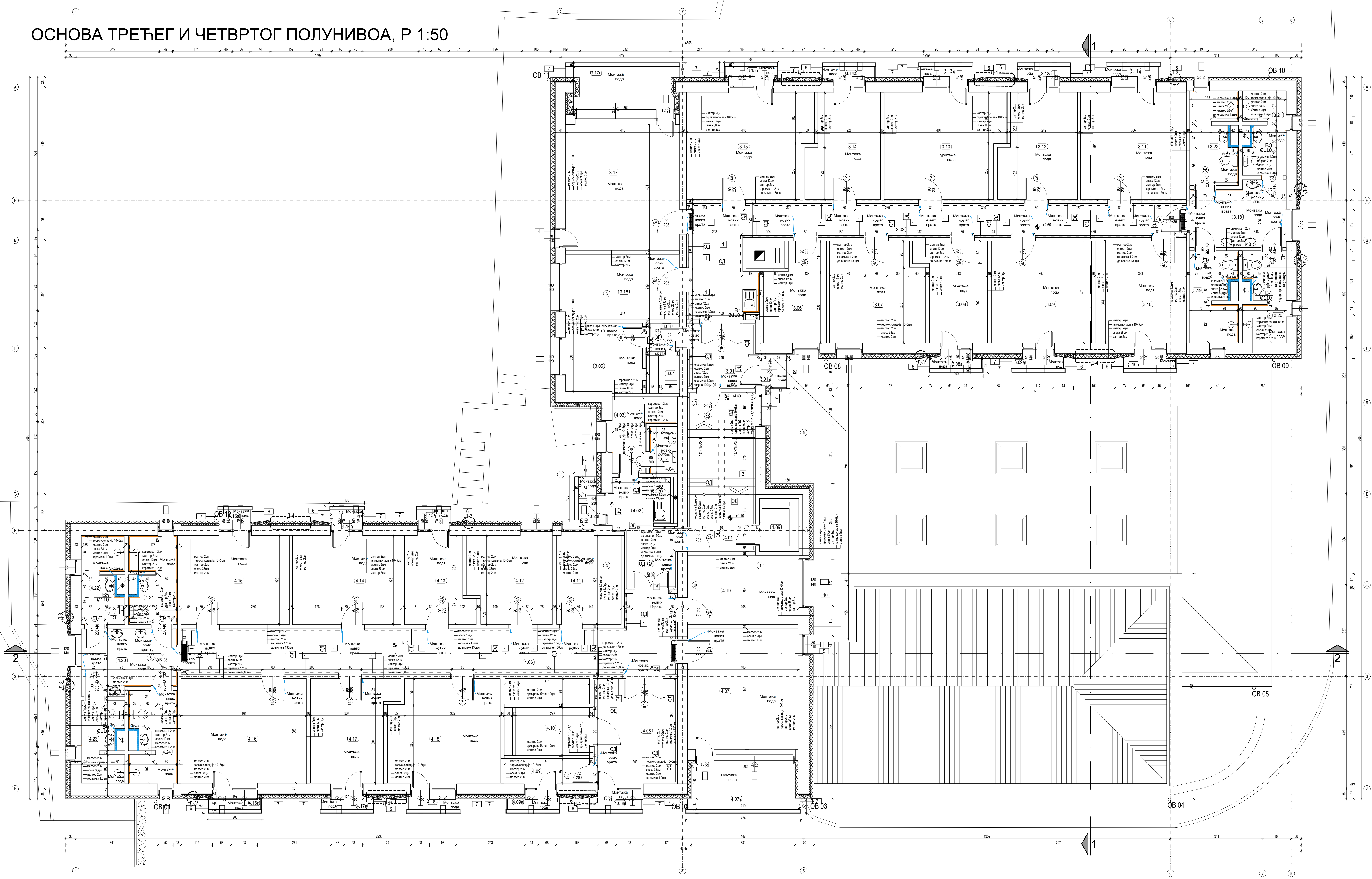
ДОМ "КАРАБУРМА"

ОСНОВА ПРИЗЕМЉА НОВОПРОЈЕКТОВАНО СТАЊЕ

±0.00 ± 126.15

Данило Граховац ПР, Архитектонски студио, ГХВЦ Студио, Београд		Ул. Милована Маринковића бр. 28, Београд	
Број одговорног пројектанта:	ГХВЦ 01	парел:	ПАРУЧИЊА
пројектант:	Д. Граховац, д.и.а.	ОБЈЕКАТ:	УСТАНОВА ГЕРОНТОЛОШКИ ЦЕНТАР МАРИЈЕ БУРСАЧ 49, БЕОГРАД
објекат:	А. Гаврић, д.и.а.	ПРОЈЕКАТ:	ДОМ ЗА СТАРА ЛИЦА "КАРАБУРМА", КП 401/147 КО ПАЛИЛУЛА, БЕОГРАД
објекат:		ПРОЈЕКАТ:	ГЛАВНИ ПРОЈЕКАТ ЕНЕРГЕТСКЕ САНАЦИЈЕ
документација:	ПРОЈЕКАТ АРХИТЕКТУРЕ	ЦРТЕЖ:	НОВОПРОЈЕКТОВАНО СТАЊЕ, ОСНОВА ПРИЗЕМЉА
датум:	03.2018.	размера:	1:50
фаз:	ПЗМ	својс:	1
број цртежа:	ПБЕ-ПЗМ-010-ПР-202-Р00	лист:	29

ОСНОВА ТРЕЋЕГ И ЧЕТВРТОГ ПОЛУНИВОА, Р 1:50



БРОЈ	НАМЕНА ПРОСТОРИЈА	ПОВРШИНА КОЈА СЕ РЕДУЈУЈЕ			ОБРАДА ПРОСТОРИЈА		
		ПОВРШИНА (m²)	К	ОБИМ (m³)	ПОД	ЗИД	ПЛАФОН
3.01	СТЕПЕНИШНИ ХОЛ	5.5	9.4	2.40	МЕРМЕР	ЛИН.П.ДИС.	ГК. ПЛОЧЕ
3.02	ХОДНИК	29.7	46.5	2.40	МЕРМЕР	ЛИН.П.ДИС.	ГК. ПЛОЧЕ
3.03	ПРЕДПРОСТОР	1.2	4.5	2.55	МЕРМЕР	ЛИН.П.ДИС.	ПОЛУДИСПЕР.
3.04	ШАХТ ЗА ВЕШ И ЛИФТ ЗА ХРАНУ	/	/	/	/	/	/
3.05	СТЕРИЛИЗАЦИЈА	7.0	10.6	2.55	КЕР. ПЛОЧИЦЕ	ПОЛУДИСПЕР.	ПОЛУДИСПЕР.
3.06	СОБА 1 (III СТАМБ.ЈЕД.)	7.5	12.1	2.55	ЛИНОЛЕУМ	ПОЛУДИСПЕР.	ПОЛУДИСПЕР.
3.07	СОБА 2 (III СТАМБ.ЈЕД.)	12.5	14.5	2.55	ЛИНОЛЕУМ	ПОЛУДИСПЕР.	ПОЛУДИСПЕР.
3.08	СОБА 3 (III СТАМБ.ЈЕД.)	8.4	12.9	2.55	ЛИНОЛЕУМ	ПОЛУДИСПЕР.	ПОЛУДИСПЕР.
3.09	СОБА 4 (III СТАМБ.ЈЕД.)	13.7	14.8	2.55	ЛИНОЛЕУМ	ПОЛУДИСПЕР.	ПОЛУДИСПЕР.
3.10	СОБА 5 (III СТАМБ.ЈЕД.)	12.5	14.1	2.55	ЛИНОЛЕУМ	ПОЛУДИСПЕР.	ПОЛУДИСПЕР.
3.11	СОБА 6 (III СТАМБ.ЈЕД.)	15.2	15.6	2.55	ЛИНОЛЕУМ	ПОЛУДИСПЕР.	ПОЛУДИСПЕР.
3.12	СОБА 7 (III СТАМБ.ЈЕД.)	10.5	13.7	2.55	ЛИНОЛЕУМ	ПОЛУДИСПЕР.	ПОЛУДИСПЕР.
3.13	СОБА 8 (III СТАМБ.ЈЕД.)	16.7	16.9	2.55	ЛИНОЛЕУМ	ПОЛУДИСПЕР.	ПОЛУДИСПЕР.
3.14	СОБА 9 (III СТАМБ.ЈЕД.)	9.9	13.4	2.55	ЛИНОЛЕУМ	ПОЛУДИСПЕР.	ПОЛУДИСПЕР.
3.15	СОБА 10 (III СТАМБ.ЈЕД.)	17.2	17.2	2.55	ЛИНОЛЕУМ	ПОЛУДИСПЕР.	ПОЛУДИСПЕР.
3.16	СОБА 11 (III СТАМБ.ЈЕД.)	9.9	13.1	2.55	ЛИНОЛЕУМ	ПОЛУДИСПЕР.	ПОЛУДИСПЕР.
3.17	ДНЕВНИ БОРВАК	19.2	17.5	2.55	ЛИНОЛЕУМ	ПОЛУДИСПЕР.	ПОЛУДИСПЕР.
3.18	ПРЕДПРОСТОР КУПАТИЛА	7.8	11.8	2.40	КЕР. ПЛОЧИЦЕ	КЕР. ПЛОЧИЦЕ	ГК. ПЛОЧЕ
3.19	КУПАТИЛО ЖЕНСКО	5.3	12.1	2.40	КЕР. ПЛОЧИЦЕ	КЕР. ПЛОЧИЦЕ	ГК. ПЛОЧЕ
3.20	КУПАТИЛО ЖЕНСКО	4.7	11.6	2.40	КЕР. ПЛОЧИЦЕ	КЕР. ПЛОЧИЦЕ	ГК. ПЛОЧЕ
3.21	КУПАТИЛО МУШКО	4.2	11.1	2.40	КЕР. ПЛОЧИЦЕ	КЕР. ПЛОЧИЦЕ	ГК. ПЛОЧЕ
3.22	КУПАТИЛО МУШКО	5.4	12.3	2.40	КЕР. ПЛОЧИЦЕ	КЕР. ПЛОЧИЦЕ	ГК. ПЛОЧЕ
4.01	СТЕПЕНИШТЕ	14.4	16.6	2.80	МЕРМЕР	ЛИН.П.ДИС.	ПОЛУДИСПЕР.
4.02	ХОЛ	8.2	14.2	2.40	МЕРМЕР	ЛИН.П.ДИС.	ГК. ПЛОЧЕ
4.03	СТЕРИЛИЗАЦИЈА	4.5	10.4	2.55	КЕР. ПЛОЧИЦЕ	КЕР. ПЛОЧИЦЕ	ПОЛУДИСПЕР.
4.04	ТОАЛЕТ	1.7	5.4	2.55	КЕР. ПЛОЧИЦЕ	КЕР. ПЛОЧИЦЕ	ПОЛУДИСПЕР.
4.05	ЛИФТ	/	/	/	/	/	/
4.06	ХОДНИК	33.2	42.5	2.40	МЕРМЕР	ЛИН.П.ДИС.	ГК. ПЛОЧЕ
4.07	ДНЕВНИ БОРВАК	18.1	17.0	2.55	ЛИНОЛЕУМ	ПОЛУДИСПЕР.	ПОЛУДИСПЕР.
4.08	ГАРДЕРОБА 1	11.9	13.9	2.55	МЕРМЕР	ЛИН.П.ДИС.	ПОЛУДИСПЕР.
4.09	ГАРДЕРОБА 2	2.8	8.0	2.55	КЕР. ПЛОЧИЦЕ	ПОЛУДИСПЕР.	ПОЛУДИСПЕР.
4.10	ЛИФТ	/	/	/	/	/	/
4.11	СОБА 1 (IV СТАМБ.ЈЕД.)	7.7	11.2	2.55	ЛИНОЛЕУМ	ПОЛУДИСПЕР.	ПОЛУДИСПЕР.
4.12	СОБА 2 (IV СТАМБ.ЈЕД.)	9.7	12.8	2.55	ЛИНОЛЕУМ	ПОЛУДИСПЕР.	ПОЛУДИСПЕР.
4.13	СОБА 3 (IV СТАМБ.ЈЕД.)	7.4	11.8	2.55	ЛИНОЛЕУМ	ПОЛУДИСПЕР.	ПОЛУДИСПЕР.
4.14	СОБА 4 (IV СТАМБ.ЈЕД.)	12.9	14.4	2.55	ЛИНОЛЕУМ	ПОЛУДИСПЕР.	ПОЛУДИСПЕР.
4.15	СОБА 5 (IV СТАМБ.ЈЕД.)	12.9	14.4	2.55	ЛИНОЛЕУМ	ПОЛУДИСПЕР.	ПОЛУДИСПЕР.
4.16	СОБА 6 (IV СТАМБ.ЈЕД.)	17.8	16.9	2.55	ЛИНОЛЕУМ	ПОЛУДИСПЕР.	ПОЛУДИСПЕР.
4.17	СОБА 7 (IV СТАМБ.ЈЕД.)	10.9	14.4	2.55	ЛИНОЛЕУМ	ПОЛУДИСПЕР.	ПОЛУДИСПЕР.
4.18	СОБА 8 (IV СТАМБ.ЈЕД.)	15.4	16.0	2.55	ЛИНОЛЕУМ	ПОЛУДИСПЕР.	ПОЛУДИСПЕР.
4.19	СОБА 9 (IV СТАМБ.ЈЕД.)	10.3	13.2	2.55	ЛИНОЛЕУМ	ПОЛУДИСПЕР.	ПОЛУДИСПЕР.
4.20	ПРЕДПРОСТОР КУПАТИЛА	7.8	11.9	2.40	КЕР. ПЛОЧИЦЕ	КЕР. ПЛОЧИЦЕ	ГК. ПЛОЧЕ
4.21	КУПАТИЛО ЖЕНСКО	5.1	11.9	2.40	КЕР. ПЛОЧИЦЕ	КЕР. ПЛОЧИЦЕ	ГК. ПЛОЧЕ
4.22	КУПАТИЛО МУШКО	4.5	11.4	2.40	КЕР. ПЛОЧИЦЕ	КЕР. ПЛОЧИЦЕ	ГК. ПЛОЧЕ
4.23	КУПАТИЛО МУШКО	4.2	11.0	2.40	КЕР. ПЛОЧИЦЕ	КЕР. ПЛОЧИЦЕ	ГК. ПЛОЧЕ
4.24	КУПАТИЛО МУШКО	5.3	12.2	2.40	КЕР. ПЛОЧИЦЕ	КЕР. ПЛОЧИЦЕ	ГК. ПЛОЧЕ
НЕТО ПОВРШИНА ТРЕЋИ И ЧЕТВРТИ СПРАТ - НАТКРИВЕНО:		450.9	m²				
3.01a	ТЕРАСА	1.2	4.5	2.85	КЕР. ПЛОЧИЦЕ	ПОЛУДИСПЕР.	ПОЛУДИСПЕР.
3.08a	ТЕРАСА	1.1	5.1	2.85	КЕР. ПЛОЧИЦЕ	ПОЛУДИСПЕР.	ПОЛУДИСПЕР.
3.09a	ТЕРАСА	1.1	5.1	2.85	КЕР. ПЛОЧИЦЕ	ПОЛУДИСПЕР.	ПОЛУДИСПЕР.
3.10a	ТЕРАСА	1.1	5.1	2.85	КЕР. ПЛОЧИЦЕ	ПОЛУДИСПЕР.	ПОЛУДИСПЕР.
3.11a	ТЕРАСА	1.1	5.1	2.85	КЕР. ПЛОЧИЦЕ	ПОЛУДИСПЕР.	ПОЛУДИСПЕР.
3.12a	ТЕРАСА	1.1	5.1	2.85	КЕР. ПЛОЧИЦЕ	ПОЛУДИСПЕР.	ПОЛУДИСПЕР.
3.13a	ТЕРАСА	1.1	5.1	2.85	КЕР. ПЛОЧИЦЕ	ПОЛУДИСПЕР.	ПОЛУДИСПЕР.
3.14a	ТЕРАСА	1.1	5.1	2.85	КЕР. ПЛОЧИЦЕ	ПОЛУДИСПЕР.	ПОЛУДИСПЕР.
3.15a	ТЕРАСА	1.1	5.1	2.85	КЕР. ПЛОЧИЦЕ	ПОЛУДИСПЕР.	ПОЛУДИСПЕР.
3.17a	ТЕРАСА	7.2	11.8	2.85	КЕР. ПЛОЧИЦЕ	ПОЛУДИСПЕР.	ПОЛУДИСПЕР.
4.02a	ТЕРАСА	1.5	5.3	2.85	КЕР. ПЛОЧИЦЕ	ПОЛУДИСПЕР.	ПОЛУДИСПЕР.
4.07a	ТЕРАСА	7.4	12.1	2.85	КЕР. ПЛОЧИЦЕ	ПОЛУДИСПЕР.	ПОЛУДИСПЕР.
4.08a	ТЕРАСА	1.1	5.1	2.85	КЕР. ПЛОЧИЦЕ	ПОЛУДИСПЕР.	ПОЛУДИСПЕР.
4.09a	ТЕРАСА	1.1	5.1	2.85	КЕР. ПЛОЧИЦЕ	ПОЛУДИСПЕР.	ПОЛУДИСПЕР.
4.13a	ТЕРАСА	0.9	4.0	2.85	КЕР. ПЛОЧИЦЕ	ПОЛУДИСПЕР.	ПОЛУДИСПЕР.
4.14a	ТЕРАСА	0.9	4.0	2.85	КЕР. ПЛОЧИЦЕ	ПОЛУДИСПЕР.	ПОЛУДИСПЕР.
4.15a	ТЕРАСА	0.9	4.0	2.85	КЕР. ПЛОЧИЦЕ	ПОЛУДИСПЕР.	ПОЛУДИСПЕР.
4.16a	ТЕРАСА	1.1	5.1	2.85	КЕР. ПЛОЧИЦЕ	ПОЛУДИСПЕР.	ПОЛУДИСПЕР.
4.17a	ТЕРАСА	1.1	5.1	2.85	КЕР. ПЛОЧИЦЕ	ПОЛУДИСПЕР.	ПОЛУДИСПЕР.
4.18a	ТЕРАСА	1.1	5.1	2.85	КЕР. ПЛОЧИЦЕ	ПОЛУДИСПЕР.	ПОЛУДИСПЕР.
НЕТО ПОВРШИНА ТРЕЋИ И ЧЕТВРТИ СПРАТ - ТЕРАСА:		34.1	m²				
УКУПНА НЕТО ПОВРШИНА ТРЕЋИ И ЧЕТВРТИ СПРАТ:		484.9	m²				
УКУПНА БРУТО ПОВРШИНА ТРЕЋИ И ЧЕТВРТИ СПРАТ:		636.4	m²				

ОЗНАКЕ У ПРОЈЕКТУ:

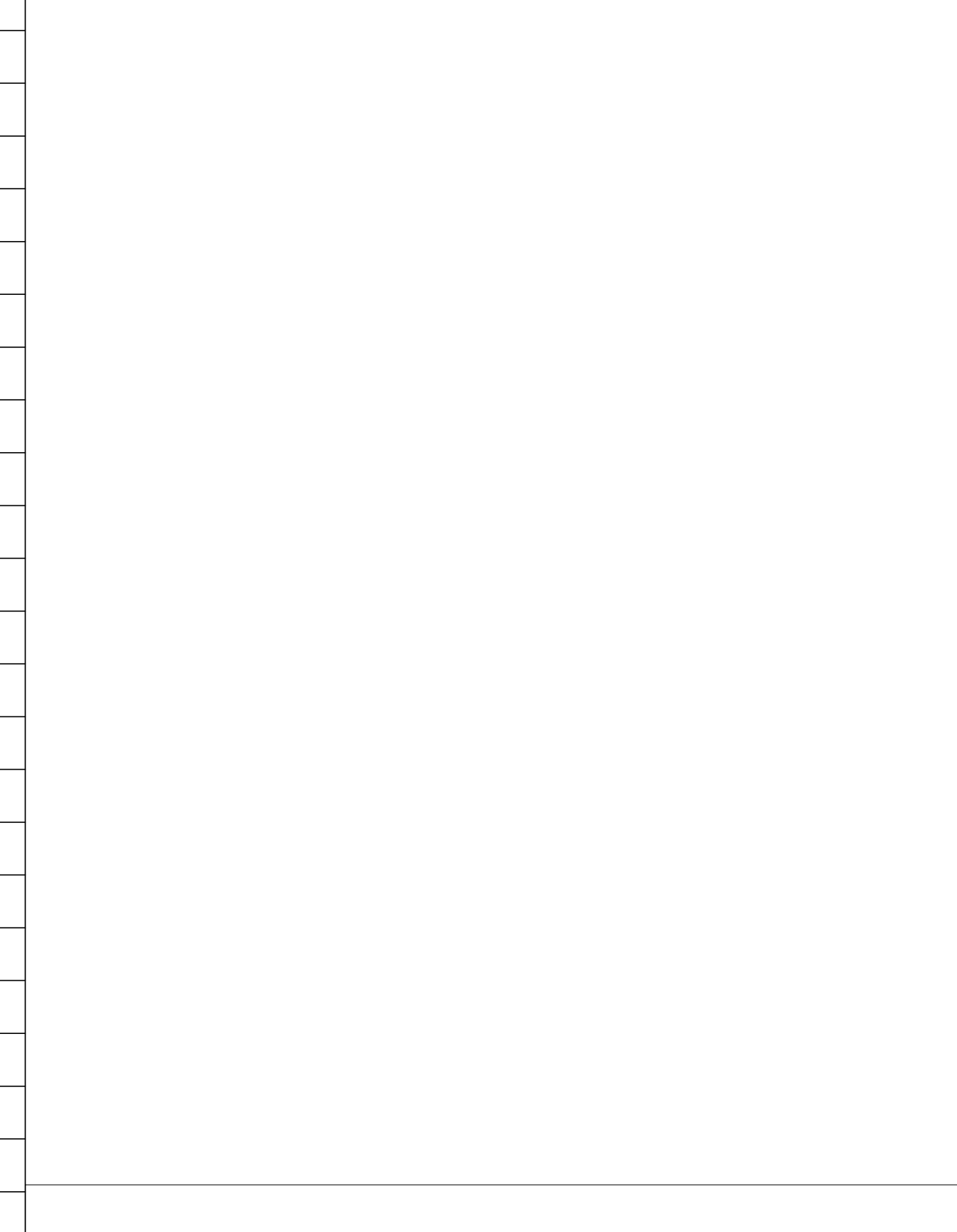
- 1. део зграда
- 2. део зграда
- 3. део зграда
- 4. део зграда
- 5. део зграда
- 6. део зграда
- 7. део зграда
- 8. део зграда
- 9. део зграда
- 10. део зграда
- 11. део зграда
- 12. део зграда
- 13. део зграда
- 14. део зграда
- 15. део зграда
- 16. део зграда
- 17. део зграда
- 18. део зграда
- 19. део зграда
- 20. део зграда
- 21. део зграда
- 22. део зграда
- 23. део зграда
- 24. део зграда
- 25. део зграда
- 26. део зграда
- 27. део зграда
- 28. део зграда
- 29. део зграда
- 30. део зграда
- 31. део зграда
- 32. део зграда
- 33. део зграда
- 34. део зграда
- 35. део зграда
- 36. део зграда
- 37. део зграда
- 38. део зграда
- 39. део зграда
- 40. део зграда
- 41. део зграда
- 42. део зграда
- 43. део зграда
- 44. део зграда
- 45. део зграда
- 46. део зграда
- 47. део зграда
- 48. део зграда
- 49. део зграда
- 50. део зграда
- 51. део зграда
- 52. део зграда
- 53. део зграда
- 54. део зграда
- 55. део зграда
- 56. део зграда
- 57. део зграда
- 58. део зграда
- 59. део зграда
- 60. део зграда
- 61. део зграда
- 62. део зграда
- 63. део зграда
- 64. део зграда
- 65. део зграда
- 66. део зграда
- 67. део зграда
- 68. део зграда
- 69. део зграда
- 70. део зграда
- 71. део зграда
- 72. део зграда
- 73. део зграда
- 74. део зграда
- 75. део зграда
- 76. део зграда
- 77. део зграда
- 78. део зграда
- 79. део зграда
- 80. део зграда
- 81. део зграда
- 82. део зграда
- 83. део зграда
- 84. део зграда
- 85. део зграда
- 86. део зграда
- 87. део зграда
- 88. део зграда
- 89. део зграда
- 90. део зграда
- 91. део зграда
- 92. део зграда
- 93. део зграда
- 94. део зграда
- 95. део зграда
- 96. део зграда
- 97. део зграда
- 98. део зграда
- 99. део зграда
- 100. део зграда

ЛЕГЕНДА МАТЕРИЈАЛА

- 1. АРМИРАНИ БЕТОН
- 2. АРМИРАНИ БЕТОН - МОНТАЖНИ
- 3. НАБИЈЕНИ БЕТОН
- 4. МРШАВИ БЕТОН - ТАМПОН
- 5. ГИТЕР БЛОК
- 6. АСБЕТОН БЛОК
- 7. ПУНА ОПЕКА
- 8. ФАСАДНИ ПАНЕЛ
- 9. МОНТ. ПАНЕЛ - ГК ПЛОЧЕ
- 10. ТЕРМИЧКА ОСИМКА ЗИДОВА
- 11. ТЕРМИЧКА ОСИМКА ПОДОВА
- 12. ВИСИНСКА КОТА
- 13. ОСИМКА ПРОСТОРИЈЕ
- 14. ОСИМКА ПАРЦИПАЛНИХ ПЛАНОВА, ПРЕСЕКА И ДЕТАЉА
- 15. ОСИМКА ДЕТАЉА
- 16. ОСИМКА ПРЕСЕКА
- 17. ПОЖАРНИ ХИДРАНТ
- 18. ОП. 1 ОПУШНА ВЕРТИКАЛА
- 19. КА-1 КАНАЛИЗАЦИЈОНА ВЕРТИКАЛА
- 20. ИНСТАЛАЦИЈА ВК
- 21. ИНСТАЛАЦИЈА ЕП
- 22. ИНСТАЛАЦИЈА МАШ

ОПШТЕ НАПОМЕНЕ:

- При опшћим радовима све мере проверити на лицу места.
- Неуспешности и одступања у цртежима или тестујем прилозима пројекта, обавезно решити са аутором и одговорним пројектантом.
- Измене у делу пројекта за време грађења, вршити само уз сагласност аутора и одговорног пројектанта.
- Не дозвољавати се измене наградилиту за време извођења радова, без сагласности аутора, одговорног пројектанта и техничког надзора.
- Садисвојим за измене носим лице одређеног извођача радова.
- Не премењати цртеже, коте и пројекту су меродавне.
- Висине паркета су дате од коте готовог пода до коте задњег дела паркета.
- Висине прозора су дате од коте задњег дела паркета до коте бетонског надпроборника.
- Висине врата су дате од коте готовог пода до коте бетонског надпроборника.



ДОМ "КАРАБУРМА"

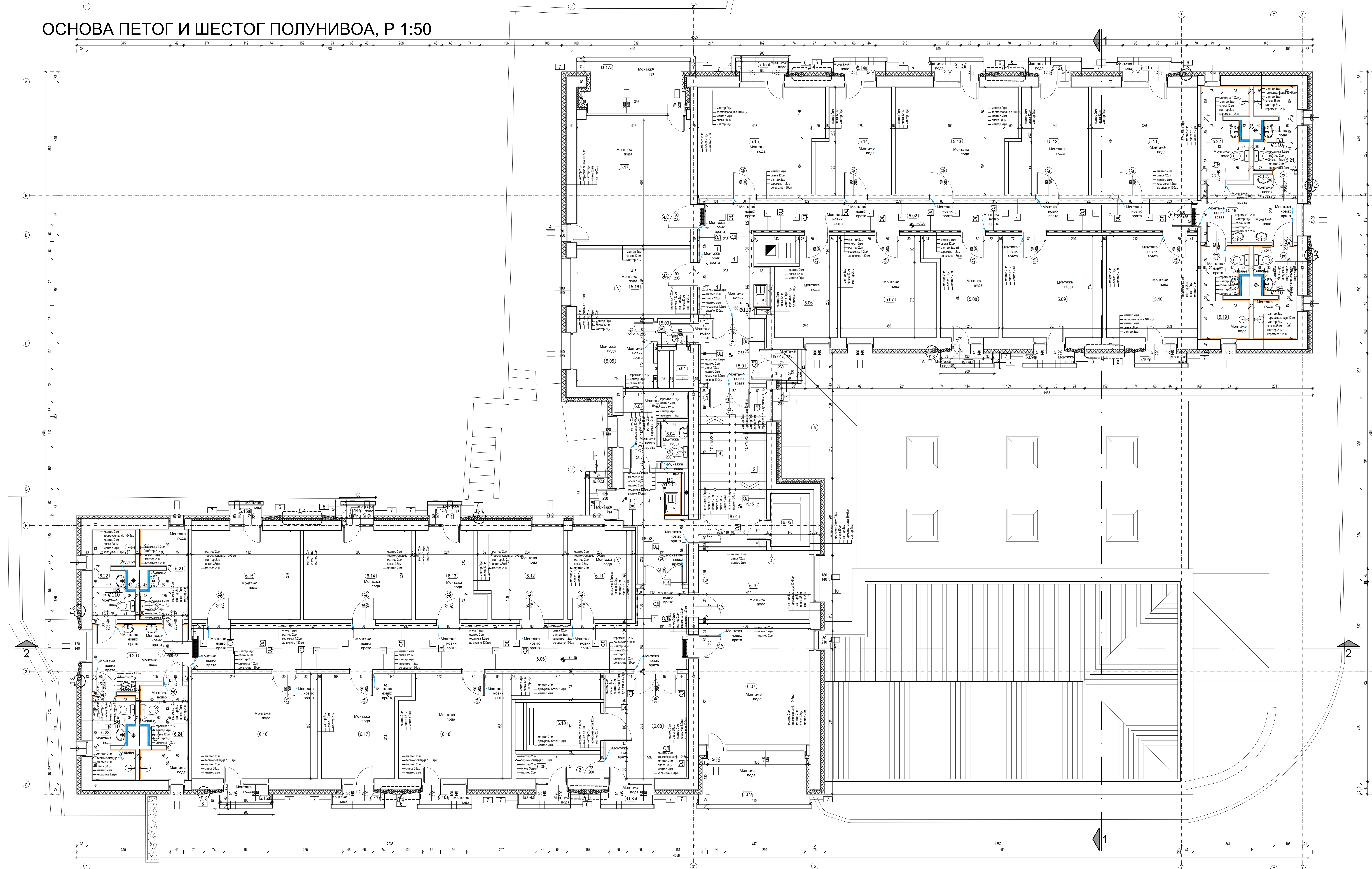
ОСНОВА ТРЕЋЕГ И ЧЕТВРТОГ ПОЛУНИВОА
НОВОПРОЈЕКТОВАНО СТАЊЕ

±0.00=126.15

Данило Граховац ПР, Архитектонски студио, ГХВЦ Студио, Београд
Ул. Милована Маринковића Бр. 28, Београд

Број одговорног пројектанта: ГХВЦ 01
Пројектант: Д. Граховац, д.к.а.
Пројектант: А. Гаврић, д.к.а.Објекат: УСТАНОВА ГЕРОНТОЛОШКИ ЦЕНТАР МАРИЈЕ БУРСАЋ 49, БЕОГРАД
Пројекат: ДОМ ЗА СТАРА ЛИЦА "КАРАБУРМА", КП 401/147 КО ПАЛИЛУЛА, БЕОГРАД
Пројекат: ГЛАВНИ ПРОЈЕКАТ ЕНЕРГЕТСКЕ САНАЦИЈЕДокументација: ПРОЈЕКАТ АРХИТЕКТУРЕ
Цртеж: НОВОПРОЈЕКТОВАНО СТАЊЕ, ОСНОВА ТРЕЋЕГ И ЧЕТВРТОГ ПОЛУНИВОА
Датум: 03.2018.
Размера: 1:50
Фаз: ПЛМ
Својка: 1
Број цртежа: ПБЕ-ПЛИ-010-34ПН-204-Р00
Лист: 31

ОСНОВА ПЕТОГ И ШЕСТОГ ПОЛУНИВОА, Р 1:50



ПЕТИ И ШЕСТИ СПРАТ									
БРОЈ	НАМЕНА ПРОСТОРИЈА	површина која се редукује		површина	обим	места висина	ОБРАДА ПРОСТОРИЈА		
		(m²)	К				под	зид	плафон
5.01	СТЕПЕНИШНИ ХОЛ	5.9	9.7	2.40	МЕРМЕР	ЛИН./Л.ДИС.	Г.К. ПЛОЧЕ		
5.02	ХОДНИК	29.7	46.5	2.40	МЕРМЕР	ЛИН./Л.ДИС.	Г.К. ПЛОЧЕ		
5.03	ПРЕДПРОСТОР	1.2	4.5	2.55	МЕРМЕР	ЛИН./Л.ДИС.	ПОЛУДИСПЕР.		
5.04	ШАХТ ЗА ВЕШИ И ЛИФТ ЗА ХРАНУ	/	/	/	/	/	/		
5.05	ОСТАВА	7.0	10.6	2.55	КЕР. ПЛОЧИЦЕ	ПОЛУДИСПЕР.	ПОЛУДИСПЕР.		
5.06	СОБА 1 (V СТАМБ.ЈЕД.)	7.5	12.1	2.55	ЛИНОЛЕУМ	ПОЛУДИСПЕР.	ПОЛУДИСПЕР.		
5.07	СОБА 2 (V СТАМБ.ЈЕД.)	12.5	14.5	2.55	ЛИНОЛЕУМ	ПОЛУДИСПЕР.	ПОЛУДИСПЕР.		
5.08	СОБА 3 (V СТАМБ.ЈЕД.)	8.4	12.9	2.55	ЛИНОЛЕУМ	ПОЛУДИСПЕР.	ПОЛУДИСПЕР.		
5.09	СОБА 4 (V СТАМБ.ЈЕД.)	13.7	14.8	2.55	ЛИНОЛЕУМ	ПОЛУДИСПЕР.	ПОЛУДИСПЕР.		
5.10	СОБА 5 (V СТАМБ.ЈЕД.)	12.5	14.1	2.55	ЛИНОЛЕУМ	ПОЛУДИСПЕР.	ПОЛУДИСПЕР.		
5.11	СОБА 6 (V СТАМБ.ЈЕД.)	15.2	15.6	2.55	ЛИНОЛЕУМ	ПОЛУДИСПЕР.	ПОЛУДИСПЕР.		
5.12	СОБА 7 (V СТАМБ.ЈЕД.)	10.5	13.7	2.55	ЛИНОЛЕУМ	ПОЛУДИСПЕР.	ПОЛУДИСПЕР.		
5.13	СОБА 8 (V СТАМБ.ЈЕД.)	16.7	16.9	2.55	ЛИНОЛЕУМ	ПОЛУДИСПЕР.	ПОЛУДИСПЕР.		
5.14	СОБА 9 (V СТАМБ.ЈЕД.)	9.9	13.4	2.55	ЛИНОЛЕУМ	ПОЛУДИСПЕР.	ПОЛУДИСПЕР.		
5.15	СОБА 10 (V СТАМБ.ЈЕД.)	17.4	17.2	2.55	ЛИНОЛЕУМ	ПОЛУДИСПЕР.	ПОЛУДИСПЕР.		
5.16	СОБА 11 (V СТАМБ.ЈЕД.)	9.9	13.1	2.55	ЛИНОЛЕУМ	ПОЛУДИСПЕР.	ПОЛУДИСПЕР.		
5.17	ДНЕВНИ БОРАВАК	19.2	17.5	2.55	ЛИНОЛЕУМ	ПОЛУДИСПЕР.	ПОЛУДИСПЕР.		
5.18	ПРЕДПРОСТОР КУПАТИЛА	7.8	11.8	2.40	КЕР. ПЛОЧИЦЕ	КЕР. ПЛОЧИЦЕ	Г.К. ПЛОЧЕ		
5.19	КУПАТИЛО ЖЕНСКО	5.3	12.2	2.40	КЕР. ПЛОЧИЦЕ	КЕР. ПЛОЧИЦЕ	Г.К. ПЛОЧЕ		
5.20	КУПАТИЛО ЖЕНСКО	4.8	11.7	2.40	КЕР. ПЛОЧИЦЕ	КЕР. ПЛОЧИЦЕ	Г.К. ПЛОЧЕ		
5.21	КУПАТИЛО МУШКО	4.2	11.1	2.40	КЕР. ПЛОЧИЦЕ	КЕР. ПЛОЧИЦЕ	Г.К. ПЛОЧЕ		
5.22	КУПАТИЛО МУШКО	5.4	12.3	2.40	КЕР. ПЛОЧИЦЕ	КЕР. ПЛОЧИЦЕ	Г.К. ПЛОЧЕ		
6.01	СТЕПЕНИШТЕ	14.4	16.6	2.80	МЕРМЕР	ЛИН./Л.ДИС.	ПОЛУДИСПЕР.		
6.02	ХОЛ	8.8	13.0	2.40	МЕРМЕР	ЛИН./Л.ДИС.	Г.К. ПЛОЧЕ		
6.03	ОСТАВА	4.5	10.4	2.55	КЕР. ПЛОЧИЦЕ	КЕР. ПЛОЧИЦЕ	ПОЛУДИСПЕР.		
6.04	ТОАЛЕТ	1.7	5.4	2.55	КЕР. ПЛОЧИЦЕ	КЕР. ПЛОЧИЦЕ	ПОЛУДИСПЕР.		
6.05	ЛИФТ	/	/	/	/	/	/		
6.06	ХОДНИК	33.2	42.5	2.40	МЕРМЕР	ЛИН./Л.ДИС.	Г.К. ПЛОЧЕ		
6.07	ДНЕВНИ БОРАВАК	18.1	17.0	2.55	ЛИНОЛЕУМ	ПОЛУДИСПЕР.	ПОЛУДИСПЕР.		
6.08	ГАРДЕРОБА 1	11.9	13.9	2.55	МЕРМЕР	ЛИН./Л.ДИС.	ПОЛУДИСПЕР.		
6.09	ГАРДЕРОБА 2	2.8	8.0	2.55	КЕР. ПЛОЧИЦЕ	ПОЛУДИСПЕР.	ПОЛУДИСПЕР.		
6.10	ЛИФТ	/	/	/	/	/	/		
6.11	СОБА 1 (VI СТАМБ.ЈЕД.)	7.7	11.2	2.55	ЛИНОЛЕУМ	ПОЛУДИСПЕР.	ПОЛУДИСПЕР.		
6.12	СОБА 2 (VI СТАМБ.ЈЕД.)	9.7	12.8	2.55	ЛИНОЛЕУМ	ПОЛУДИСПЕР.	ПОЛУДИСПЕР.		
6.13	СОБА 3 (VI СТАМБ.ЈЕД.)	7.4	11.8	2.55	ЛИНОЛЕУМ	ПОЛУДИСПЕР.	ПОЛУДИСПЕР.		
6.14	СОБА 4 (VI СТАМБ.ЈЕД.)	12.9	14.4	2.55	ЛИНОЛЕУМ	ПОЛУДИСПЕР.	ПОЛУДИСПЕР.		
6.15	СОБА 5 (VI СТАМБ.ЈЕД.)	12.9	14.4	2.55	ЛИНОЛЕУМ	ПОЛУДИСПЕР.	ПОЛУДИСПЕР.		
6.16	СОБА 6 (VI СТАМБ.ЈЕД.)	17.8	16.9	2.55	ЛИНОЛЕУМ	ПОЛУДИСПЕР.	ПОЛУДИСПЕР.		
6.17	СОБА 7 (VI СТАМБ.ЈЕД.)	10.9	14.4	2.55	ЛИНОЛЕУМ	ПОЛУДИСПЕР.	ПОЛУДИСПЕР.		
6.18	СОБА 8 (VI СТАМБ.ЈЕД.)	15.4	16.0	2.55	ЛИНОЛЕУМ	ПОЛУДИСПЕР.	ПОЛУДИСПЕР.		
6.19	СОБА 9 (VI СТАМБ.ЈЕД.)	10.3	13.2	2.55	ЛИНОЛЕУМ	ПОЛУДИСПЕР.	ПОЛУДИСПЕР.		
6.20	ПРЕДПРОСТОР КУПАТИЛА	7.8	11.9	2.40	КЕР. ПЛОЧИЦЕ	КЕР. ПЛОЧИЦЕ	ПОЛУДИСПЕР.		
6.21	КУПАТИЛО ЖЕНСКО	5.2	12.0	2.40	КЕР. ПЛОЧИЦЕ	КЕР. ПЛОЧИЦЕ	Г.К. ПЛОЧЕ		
6.22	КУПАТИЛО МУШКО	4.6	11.5	2.40	КЕР. ПЛОЧИЦЕ	КЕР. ПЛОЧИЦЕ	Г.К. ПЛОЧЕ		
6.23	КУПАТИЛО МУШКО	4.3	11.1	2.40	КЕР. ПЛОЧИЦЕ	КЕР. ПЛОЧИЦЕ	Г.К. ПЛОЧЕ		
6.24	КУПАТИЛО МУШКО	5.4	12.3	2.40	КЕР. ПЛОЧИЦЕ	КЕР. ПЛОЧИЦЕ	Г.К. ПЛОЧЕ		
НЕТО ПОВРШИНА ПЕТИ И ШЕСТИ СПРАТ - НАТКРИВЕНО:		452.5	m²						
5.01a	ТЕРАСА	1.2	4.5	/	КЕРАМИКА	ПОЛУДИСПЕР.	ПОЛУДИСПЕР.		
5.08a	ТЕРАСА	1.1	5.1	/	КЕРАМИКА	ПОЛУДИСПЕР.	ПОЛУДИСПЕР.		
5.09a	ТЕРАСА	1.1	5.1	/	КЕРАМИКА	ПОЛУДИСПЕР.	ПОЛУДИСПЕР.		
5.10a	ТЕРАСА	1.1	5.1	/	КЕРАМИКА	ПОЛУДИСПЕР.	ПОЛУДИСПЕР.		
5.11a	ТЕРАСА	1.1	5.1	/	КЕРАМИКА	ПОЛУДИСПЕР.	ПОЛУДИСПЕР.		
5.12a	ТЕРАСА	1.1	5.1	/	КЕРАМИКА	ПОЛУДИСПЕР.	ПОЛУДИСПЕР.		
5.13a	ТЕРАСА	1.1	5.1	/	КЕРАМИКА	ПОЛУДИСПЕР.	ПОЛУДИСПЕР.		
5.14a	ТЕРАСА	1.1	5.1	/	КЕРАМИКА	ПОЛУДИСПЕР.	ПОЛУДИСПЕР.		
5.15a	ТЕРАСА	1.1	5.1	/	КЕРАМИКА	ПОЛУДИСПЕР.	ПОЛУДИСПЕР.		
5.17a	ТЕРАСА	7.2	11.8	/	КЕРАМИКА	ПОЛУДИСПЕР.	ПОЛУДИСПЕР.		
6.02a	ТЕРАСА	1.5	5.3	/	КЕРАМИКА	ПОЛУДИСПЕР.	ПОЛУДИСПЕР.		
6.07a	ТЕРАСА	7.4	12.1	/	КЕРАМИКА	ПОЛУДИСПЕР.	ПОЛУДИСПЕР.		
6.08a	ТЕРАСА	1.4	5.4	/	КЕРАМИКА	ПОЛУДИСПЕР.	ПОЛУДИСПЕР.		
6.09a	ТЕРАСА	1.4	5.4	/	КЕРАМИКА	ПОЛУДИСПЕР.	ПОЛУДИСПЕР.		
6.13a	ТЕРАСА	0.9	4.0	/	КЕРАМИКА	ПОЛУДИСПЕР.	ПОЛУДИСПЕР.		
6.14a	ТЕРАСА	0.9	4.0	/	КЕРАМИКА	ПОЛУДИСПЕР.	ПОЛУДИСПЕР.		
6.15a	ТЕРАСА	0.9	4.0	/	КЕРАМИКА	ПОЛУДИСПЕР.	ПОЛУДИСПЕР.		
6.16a	ТЕРАСА	1.1	5.1	/	КЕРАМИКА	ПОЛУДИСПЕР.	ПОЛУДИСПЕР.		
6.17a	ТЕРАСА	1.1	5.1	/	КЕРАМИКА	ПОЛУДИСПЕР.	ПОЛУДИСПЕР.		
6.18a	ТЕРАСА	1.1	5.1	/	КЕРАМИКА	ПОЛУДИСПЕР.	ПОЛУДИСПЕР.		
НЕТО ПОВРШИНА ПЕТИ И ШЕСТИ СПРАТ - ТЕРАСА:		34.7	m²						
УКУПНА НЕТО ПОВРШИНА ПЕТИ И ШЕСТИ СПРАТ:		487.2	m²						
УКУПНА БРУТО ПОВРШИНА ПЕТИ И ШЕСТИ СПРАТ:		636.2	m²						

ОЗНАКЕ У ПРОЈЕКТУ:

- 1. дефиниција просторије
- 2. дефиниција просторије
- 3. дефиниција просторије
- 4. дефиниција просторије
- 5. дефиниција просторије
- 6. дефиниција просторије
- 7. дефиниција просторије
- 8. дефиниција просторије
- 9. дефиниција просторије
- 10. дефиниција просторије
- 11. дефиниција просторије
- 12. дефиниција просторије
- 13. дефиниција просторије
- 14. дефиниција просторије
- 15. дефиниција просторије
- 16. дефиниција просторије
- 17. дефиниција просторије
- 18. дефиниција просторије
- 19. дефиниција просторије
- 20. дефиниција просторије
- 21. дефиниција просторије
- 22. дефиниција просторије
- 23. дефиниција просторије
- 24. дефиниција просторије
- 25. дефиниција просторије
- 26. дефиниција просторије
- 27. дефиниција просторије
- 28. дефиниција просторије
- 29. дефиниција просторије
- 30. дефиниција просторије
- 31. дефиниција просторије
- 32. дефиниција просторије
- 33. дефиниција просторије
- 34. дефиниција просторије
- 35. дефиниција просторије
- 36. дефиниција просторије
- 37. дефиниција просторије
- 38. дефиниција просторије
- 39. дефиниција просторије
- 40. дефиниција просторије
- 41. дефиниција просторије
- 42. дефиниција просторије
- 43. дефиниција просторије
- 44. дефиниција просторије
- 45. дефиниција просторије
- 46. дефиниција просторије
- 47. дефиниција просторије
- 48. дефиниција просторије
- 49. дефиниција просторије
- 50. дефиниција просторије
- 51. дефиниција просторије
- 52. дефиниција просторије
- 53. дефиниција просторије
- 54. дефиниција просторије
- 55. дефиниција просторије
- 56. дефиниција просторије
- 57. дефиниција просторије
- 58. дефиниција просторије
- 59. дефиниција просторије
- 60. дефиниција просторије
- 61. дефиниција просторије
- 62. дефиниција просторије
- 63. дефиниција просторије
- 64. дефиниција просторије
- 65. дефиниција просторије
- 66. дефиниција просторије
- 67. дефиниција просторије
- 68. дефиниција просторије
- 69. дефиниција просторије
- 70. дефиниција просторије
- 71. дефиниција просторије
- 72. дефиниција просторије
- 73. дефиниција просторије
- 74. дефиниција просторије
- 75. дефиниција просторије
- 76. дефиниција просторије
- 77. дефиниција просторије
- 78. дефиниција просторије
- 79. дефиниција просторије
- 80. дефиниција просторије
- 81. дефиниција просторије
- 82. дефиниција просторије
- 83. дефиниција просторије
- 84. дефиниција просторије
- 85. дефиниција просторије
- 86. дефиниција просторије
- 87. дефиниција просторије
- 88. дефиниција просторије
- 89. дефиниција просторије
- 90. дефиниција просторије
- 91. дефиниција просторије
- 92. дефиниција просторије
- 93. дефиниција просторије
- 94. дефиниција просторије
- 95. дефиниција просторије
- 96. дефиниција просторије
- 97. дефиниција просторије
- 98. дефиниција просторије
- 99. дефиниција просторије
- 100. дефиниција просторије

ЛЕГЕНДА МАТЕРИЈАЛА:

- 1. АРМИРАНИ БЕТОН
- 2. АРМИРАНИ БЕТОН - МОНТАЖНИ
- 3. НАБИЈЕНИ БЕТОН
- 4. МРАВИНИ БЕТОН - ТАМПОН
- 5. ГИТЕР БЛОК
- 6. ГАСБЕТОН БЛОК
- 7. ПЛУМА ОБЕКА
- 8. ФАСАДНИ ПАНЕЛ
- 9. МОНТ. ПАНЕЛ У САНИТАРНИМ ЧВОР
- 10. ПЛОЧЕ
- 11. ТЕРМАНКА ОСИМКА ЗИДОВА
- 12. ТЕРМАНКА ОСИМКА ПОДОВА
- 13. ВИСИНСКА КОТА
- 14. ОСИМКА ПРОСТОРИЈЕ
- 15. ОСИМКА НАРИЈАЛНИХ ПЛАНОВА, ПРЕСЕКА И ДЕТАЉА
- 16. ОСИМКА ДЕТАЉА
- 17. ОСИМКА ПРЕСЕКА
- 18. ПОЖАРНИ ХИДРАНТ
- 19. ОПШТА ВЕРТИКАЛА
- 20. КАНАЛИЗАЦИОНА ВЕРТИКАЛА
- 21. ИНСТАЛЦИЈА ЕП
- 22. ИНСТАЛЦИЈА МАШ
- 23. ИНСТАЛЦИЈА ВИК
- 24. НАБЕЛЕНА ЗЕМЉА
- 25. ЖЛУБ НАСИП
- 26. КАМЕН

ОШТЕ НАПОМЕНЕ:

- При отпоницању разова све мере проверити на лицу места.
- Неуспешности и одступања у цртежима и/или тестувању приликом пројекта, обавезо решити са аутором и одговорним пројектантом.
- Измене у делу пројекта за време грађења, вршити само уз сагласност аутора и одговорног пројектанта.
- Не дозвољавају се измене на градилишту за време извођења радова, без сагласности аутора, одговорног пројектанта и техничког надзора.
- Садворност за измене носити лице које је те измене саопштило.
- Не примењивати цртеже, које у пројекту су меродавне.
- Висине паркета су дате од које готовог пода до које задњег дела паркета.
- Висине простора су дате од које задњег дела паркета до које бетонирањем надпроборица.
- Висине врата су дате од које готовог пода до које бетонирањем надпроборица.



ДОМ "КАРАБУРМА"

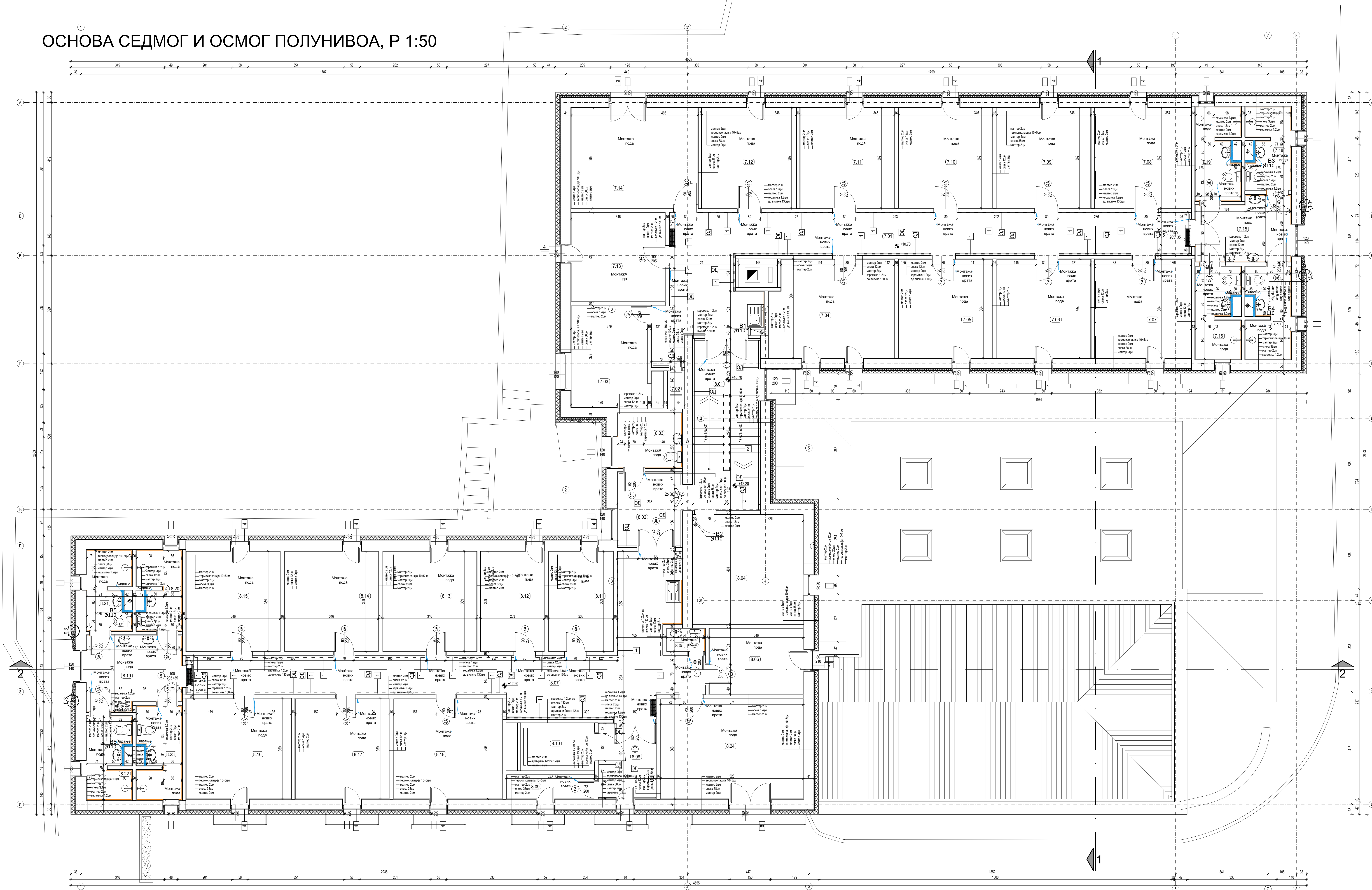
ОСНОВА ПЕТОГ И ШЕСТОГ ПОЛУНИВОА
НОВОПРОЈЕКТОВАНО СТАЊЕ

±0.00 ± 126.15

Датум: 03.2018. | Пројекат: А. Гаврић, д.и.а. | Страна: Србија | Град: Београд

Датум:	03.2018.	Пројекат:	А. Гаврић, д.и.а.	Страна:	Србија	Град:	Београд
Документација:	ПРОЈЕКАТ АРХИТЕКТУРЕ	Цртежи:	НОВОПРОЈЕКТОВАНО СТАЊЕ, ОСНОВА ПЕТОГ И ШЕСТОГ ПОЛУНИВОА	Лист:	32	Измена:	

ОСНОВА СЕДМОГ И ОСМОГ ПОЛУНИВОА, Р 1:50



број	НАМЕНА ПРОСТОРИЈА	површина			ОБРАДА ПРОСТОРИЈА		
		која се редукује			под	зид	плафон
		(m ²)	K	(m ²)			
7.01	ХОДНИК	41.1	53.3	2.55	МЕРМЕР	ЛИН./П.ДИС.	ГК. ПЛОЧЕ
7.02	ШАХТ ЗА ВЕШ И ЛИФТ ЗА ХРАНУ	/	/	/	/	/	/
7.03	МАГАЦИН	10.5	13.2	2.55	КЕР. ПЛОЧИЦЕ	ПОЛУДИСПЕР.	ГК. ПЛОЧЕ
7.04	СОБА 1 (VII СТАМБ.ЈЕД.)	16.3	16.5	2.55	ЛИНОЛЕУМ	ПОЛУДИСПЕР.	ГК. ПЛОЧЕ
7.05	СОБА 2 (VII СТАМБ.ЈЕД.)	12.6	14.2	2.55	ЛИНОЛЕУМ	ПОЛУДИСПЕР.	ГК. ПЛОЧЕ
7.06	СОБА 3 (VII СТАМБ.ЈЕД.)	12.6	14.2	2.55	ЛИНОЛЕУМ	ПОЛУДИСПЕР.	ГК. ПЛОЧЕ
7.07	СОБА 4 (VII СТАМБ.ЈЕД.)	12.9	14.4	2.55	ЛИНОЛЕУМ	ПОЛУДИСПЕР.	ГК. ПЛОЧЕ
7.08	СОБА 5 (VII СТАМБ.ЈЕД.)	12.8	14.3	2.55	ЛИНОЛЕУМ	ПОЛУДИСПЕР.	ГК. ПЛОЧЕ
7.09	СОБА 6 (VII СТАМБ.ЈЕД.)	12.8	14.3	2.55	ЛИНОЛЕУМ	ПОЛУДИСПЕР.	ГК. ПЛОЧЕ
7.10	СОБА 7 (VII СТАМБ.ЈЕД.)	12.8	14.3	2.55	ЛИНОЛЕУМ	ПОЛУДИСПЕР.	ГК. ПЛОЧЕ
7.11	СОБА 8 (VII СТАМБ.ЈЕД.)	12.8	14.3	2.55	ЛИНОЛЕУМ	ПОЛУДИСПЕР.	ГК. ПЛОЧЕ
7.12	СОБА 9 (VII СТАМБ.ЈЕД.)	11.3	13.5	2.55	ЛИНОЛЕУМ	ПОЛУДИСПЕР.	ГК. ПЛОЧЕ
7.14	ДНЕВНИ БОРВАК	17.2	16.7	2.55	ЛИНОЛЕУМ	ПОЛУДИСПЕР.	ГК. ПЛОЧЕ
7.15	ПРЕДПРОСТОР КУПАТИЛА	7.8	11.8	2.40	КЕР. ПЛОЧИЦЕ	КЕР. ПЛОЧИЦЕ	ГК. ПЛОЧЕ
7.16	КУПАТИЛО ЖЕНСКО	5.0	12.0	2.40	КЕР. ПЛОЧИЦЕ	КЕР. ПЛОЧИЦЕ	ГК. ПЛОЧЕ
7.17	КУПАТИЛО ЖЕНСКО	5.1	11.9	2.40	КЕР. ПЛОЧИЦЕ	КЕР. ПЛОЧИЦЕ	ГК. ПЛОЧЕ
7.18	КУПАТИЛО МУШКО	4.5	11.3	2.40	КЕР. ПЛОЧИЦЕ	КЕР. ПЛОЧИЦЕ	ГК. ПЛОЧЕ
7.19	КУПАТИЛО МУШКО	5.1	12.1	2.40	КЕР. ПЛОЧИЦЕ	КЕР. ПЛОЧИЦЕ	ГК. ПЛОЧЕ
8.01	СТЕПЕНИШТЕ	15.5	17.5	2.55	МЕРМЕР	ЛИН./П.ДИС.	ГК. ПЛОЧЕ
8.02	ХОЛ	6.9	11.1	2.55	МЕРМЕР	ЛИН./П.ДИС.	ГК. ПЛОЧЕ
8.03	ОСТАВА	4.9	8.8	2.55	КЕР. ПЛОЧИЦЕ	КЕР. ПЛОЧИЦЕ	ГК. ПЛОЧЕ
8.04	ЛИФТ КУЋИЦА	16.4	16.2	2.55	БЕТОН	ПОЛУДИСПЕР.	ГК. ПЛОЧЕ
8.05	ТОАЛЕТ	1.2	4.5	2.55	КЕР. ПЛОЧИЦЕ	КЕР. ПЛОЧИЦЕ	ГК. ПЛОЧЕ
8.06	ОСТАВА	8.4	11.8	2.55	ЛИНОЛЕУМ	ПОЛУДИСПЕР.	ГК. ПЛОЧЕ
8.07	ХОДНИК	40.5	52.1	2.55	МЕРМЕР	ЛИН./П.ДИС.	ГК. ПЛОЧЕ
8.08	ГАРДЕРОБА 1	5.9	9.8	2.55	МЕРМЕР	ЛИН./П.ДИС.	ГК. ПЛОЧЕ
8.09	ГАРДЕРОБА 2	2.8	8.0	2.55	КЕР. ПЛОЧИЦЕ	ПОЛУДИСПЕР.	ГК. ПЛОЧЕ
8.10	ЛИФТ	/	/	/	/	/	/
8.11	СОБА 1 (VIII СТАМБ.ЈЕД.)	8.8	12.1	2.55	ЛИНОЛЕУМ	ПОЛУДИСПЕР.	ГК. ПЛОЧЕ
8.12	СОБА 2 (VIII СТАМБ.ЈЕД.)	8.6	12.0	2.55	ЛИНОЛЕУМ	ПОЛУДИСПЕР.	ГК. ПЛОЧЕ
8.13	СОБА 3 (VIII СТАМБ.ЈЕД.)	12.8	14.3	2.55	ЛИНОЛЕУМ	ПОЛУДИСПЕР.	ГК. ПЛОЧЕ
8.14	СОБА 4 (VIII СТАМБ.ЈЕД.)	12.8	14.3	2.55	ЛИНОЛЕУМ	ПОЛУДИСПЕР.	ГК. ПЛОЧЕ
8.15	СОБА 5 (VI СТАМБ.ЈЕД.)	12.8	14.3	2.55	ЛИНОЛЕУМ	ПОЛУДИСПЕР.	ГК. ПЛОЧЕ
8.16	СОБА 6 (VI СТАМБ.ЈЕД.)	14.2	15.1	2.55	ЛИНОЛЕУМ	ПОЛУДИСПЕР.	ГК. ПЛОЧЕ
8.17	СОБА 7 (VI СТАМБ.ЈЕД.)	12.8	14.3	2.55	ЛИНОЛЕУМ	ПОЛУДИСПЕР.	ГК. ПЛОЧЕ
8.18	СОБА 8 (VI СТАМБ.ЈЕД.)	14.8	15.4	2.55	ЛИНОЛЕУМ	ПОЛУДИСПЕР.	ГК. ПЛОЧЕ
8.19	ПРЕДПРОСТОР КУПАТИЛА	9.0	12.5	2.40	КЕР. ПЛОЧИЦЕ	КЕР. ПЛОЧИЦЕ	ГК. ПЛОЧЕ
8.20	КУПАТИЛО ЖЕНСКО	4.3	11.1	2.40	КЕР. ПЛОЧИЦЕ	КЕР. ПЛОЧИЦЕ	ГК. ПЛОЧЕ
8.21	КУПАТИЛО МУШКО	4.3	11.0	2.40	КЕР. ПЛОЧИЦЕ	КЕР. ПЛОЧИЦЕ	ГК. ПЛОЧЕ
8.22	КУПАТИЛО МУШКО	4.5	11.3	2.40	КЕР. ПЛОЧИЦЕ	КЕР. ПЛОЧИЦЕ	ГК. ПЛОЧЕ
8.23	КУПАТИЛО МУШКО	5.1	12.1	2.40	КЕР. ПЛОЧИЦЕ	КЕР. ПЛОЧИЦЕ	ГК. ПЛОЧЕ
8.24	ДНЕВНИ БОРВАК	19.4	17.9	2.55	ЛИНОЛЕУМ	ПОЛУДИСПЕР.	ГК. ПЛОЧЕ
УКУПНА НЕТО ПОВРШИНА СЕДМИ И ОСМИ СПРАТ:		472.9	m ²				
УКУПНА БРУТО ПОВРШИНА СЕДМИ И ОСМИ СПРАТ:		614.0	m ²				

ОЗНАКЕ У ПРОЈЕКТУ:

- 1. дим. ознака
- 2. дим. ознака
- 3. дим. ознака
- 4. дим. ознака
- 5. дим. ознака
- 6. дим. ознака
- 7. дим. ознака
- 8. дим. ознака
- 9. дим. ознака
- 10. дим. ознака
- 11. дим. ознака
- 12. дим. ознака
- 13. дим. ознака
- 14. дим. ознака
- 15. дим. ознака
- 16. дим. ознака
- 17. дим. ознака
- 18. дим. ознака
- 19. дим. ознака
- 20. дим. ознака
- 21. дим. ознака
- 22. дим. ознака
- 23. дим. ознака
- 24. дим. ознака
- 25. дим. ознака
- 26. дим. ознака
- 27. дим. ознака
- 28. дим. ознака
- 29. дим. ознака
- 30. дим. ознака
- 31. дим. ознака
- 32. дим. ознака
- 33. дим. ознака
- 34. дим. ознака
- 35. дим. ознака
- 36. дим. ознака
- 37. дим. ознака
- 38. дим. ознака
- 39. дим. ознака
- 40. дим. ознака
- 41. дим. ознака
- 42. дим. ознака
- 43. дим. ознака
- 44. дим. ознака
- 45. дим. ознака
- 46. дим. ознака
- 47. дим. ознака
- 48. дим. ознака
- 49. дим. ознака
- 50. дим. ознака
- 51. дим. ознака
- 52. дим. ознака
- 53. дим. ознака
- 54. дим. ознака
- 55. дим. ознака
- 56. дим. ознака
- 57. дим. ознака
- 58. дим. ознака
- 59. дим. ознака
- 60. дим. ознака
- 61. дим. ознака
- 62. дим. ознака
- 63. дим. ознака
- 64. дим. ознака
- 65. дим. ознака
- 66. дим. ознака
- 67. дим. ознака
- 68. дим. ознака
- 69. дим. ознака
- 70. дим. ознака
- 71. дим. ознака
- 72. дим. ознака
- 73. дим. ознака
- 74. дим. ознака
- 75. дим. ознака
- 76. дим. ознака
- 77. дим. ознака
- 78. дим. ознака
- 79. дим. ознака
- 80. дим. ознака
- 81. дим. ознака
- 82. дим. ознака
- 83. дим. ознака
- 84. дим. ознака
- 85. дим. ознака
- 86. дим. ознака
- 87. дим. ознака
- 88. дим. ознака
- 89. дим. ознака
- 90. дим. ознака
- 91. дим. ознака
- 92. дим. ознака
- 93. дим. ознака
- 94. дим. ознака
- 95. дим. ознака
- 96. дим. ознака
- 97. дим. ознака
- 98. дим. ознака
- 99. дим. ознака
- 100. дим. ознака

ЛЕГЕНДА МАТЕРИЈАЛА:

- АРМИРАНИ БЕТОН - МОНТАЖНИ
- НАБИЈЕНИ БЕТОН
- МРШАВИ БЕТОН - ТАМПОН
- ГИТЕР БЛОК
- ГАСБЕТОН БЛОК
- ПЛУМА ОБЕКА
- ФАСАДНИ ПАНЕЛ
- МОНТ.ПАНЕЛ - ГК ПЛОЧЕ
- ТЕРМИЧКА ОЗНАКА ЗИДОВА
- ИЗОМНОСОЦИЈАЦИЈА
- ШПРАНЈАК
- ПЕСАК
- НАБЕЛАНА ЗЕМЉА
- ЖУЛУС НАСИП
- КАМЕН
- ОЗНАКА ПРОСТОРИЈЕ
- ОЗНАКА ПАРЦИПАЛНИК ПЛАНОВА, ПРЕСЕКА И ДЕТАЉА
- ОЗНАКА ДЕТАЉА
- ОЗНАКА ПРЕСЕКА
- ПОЖАРНИ ХИДРАНТ
- ОПШТА ВЕРТИКАЛА
- КОММУНИКАЦИОНА ВЕРТИКАЛА
- ИНСТАЛАЦИЈА ЕП
- ИНСТАЛАЦИЈА МАШ

ОШТЕ НАПОМЕНЕ:

- При општом раду сва мере проверити на лицу места.
- Неуспелавности и одступања у цртежима или тестујемим прилозима пројекта, обавезо решити са аутором и одговорним пројектантом.
- Измене у делу пројекта за време грађења, вршити само уз сагласност аутора и одговорног пројектанта.
- Не дозвољавају се измене на градилишту за време извођења радова, без сагласности аутора, одговорног пројектанта и техничког надзора.
- Садиснос за измене носил лица који се не смеју изводити.
- Не примењивати цртеже, коте и пројекте су меродавне.
- Висине паркета су даде од коте готовог пода до коте заданог дела паркета.
- Висине прозора су даде од коте заданог дела паркета до коте бетосног надпропорника.
- Висине врата су даде од коте готовог пода до коте бетосног надпропорника.

ДОМ "КАРАБУРМА"

ОСНОВА СЕДМОГ И ОСМОГ ПОЛУНИВОА НОВОПРОЈЕКТОВАНО СТАЊЕ

±0.00 ± 126.15

Данило Граховац ПР, Архитектонски студио, ГХВЦ Студио, Београд			
Ул. Милована Маринковића бр. 28, Београд			
Број одговорног пројектанта:	ГХВЦ 01	Парел:	ПАРУЧИЛАЦ
Пројектант:	Д. Граховац, д.и.а.	Станова:	СТАНОВА ГЕРОНТОЛОШКИ ЦЕНТАР
Пројектант:	А. Гаврић, д.и.а.	Објекат:	ДОМ ЗА СТАРА ЛИЦА "КАРАБУРМА", КП 401/147 КО ПАЛИЛУЛА, БЕОГРАД
Обрадио:		Пројекат:	ГЛАВНИ ПРОЈЕКАТ ЕНЕРГЕТСКЕ САНАЦИЈЕ
Документација:	ПРОЈЕКАТ АРХИТЕКТУРЕ	Цртежи:	НОВОПРОЈЕКТОВАНО СТАЊЕ, ОСНОВА СЕДМОГ И ОСМОГ ПОЛУНИВОА
Датум:	03.2018.	Размера:	1:50
		Фаз:	ПЗМ
		Свес:	1
		Број цртежа:	ПБЕ-ПЗМ-010-78РН-206-Р00
		Лист:	33

